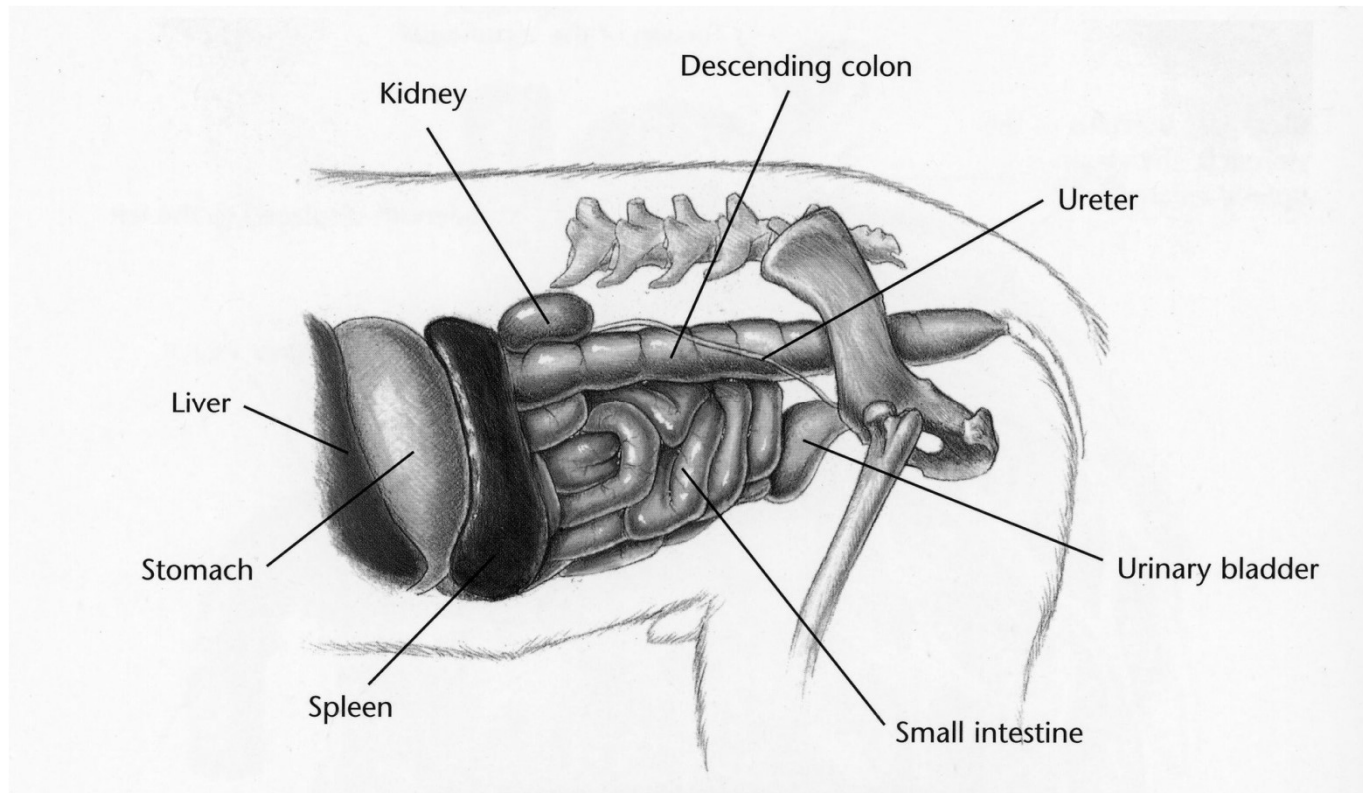


ΕΙΔΙΚΗ ΠΑΘΟΛΟΓΙΑ

ΣΠΛΗΝΟΜΕΓΑΛΙΑ

Λ. Β. Αθανασίου

ΣΠΛΗΝΑΣ - Τοπογραφία



ΣΠΛΗΝΑΣ - Τοπογραφία

Σύνδεση με στόμαχο (γαστροσπληνικός σύνδεσμος)

Θέση - Πλήρωση στομάχου

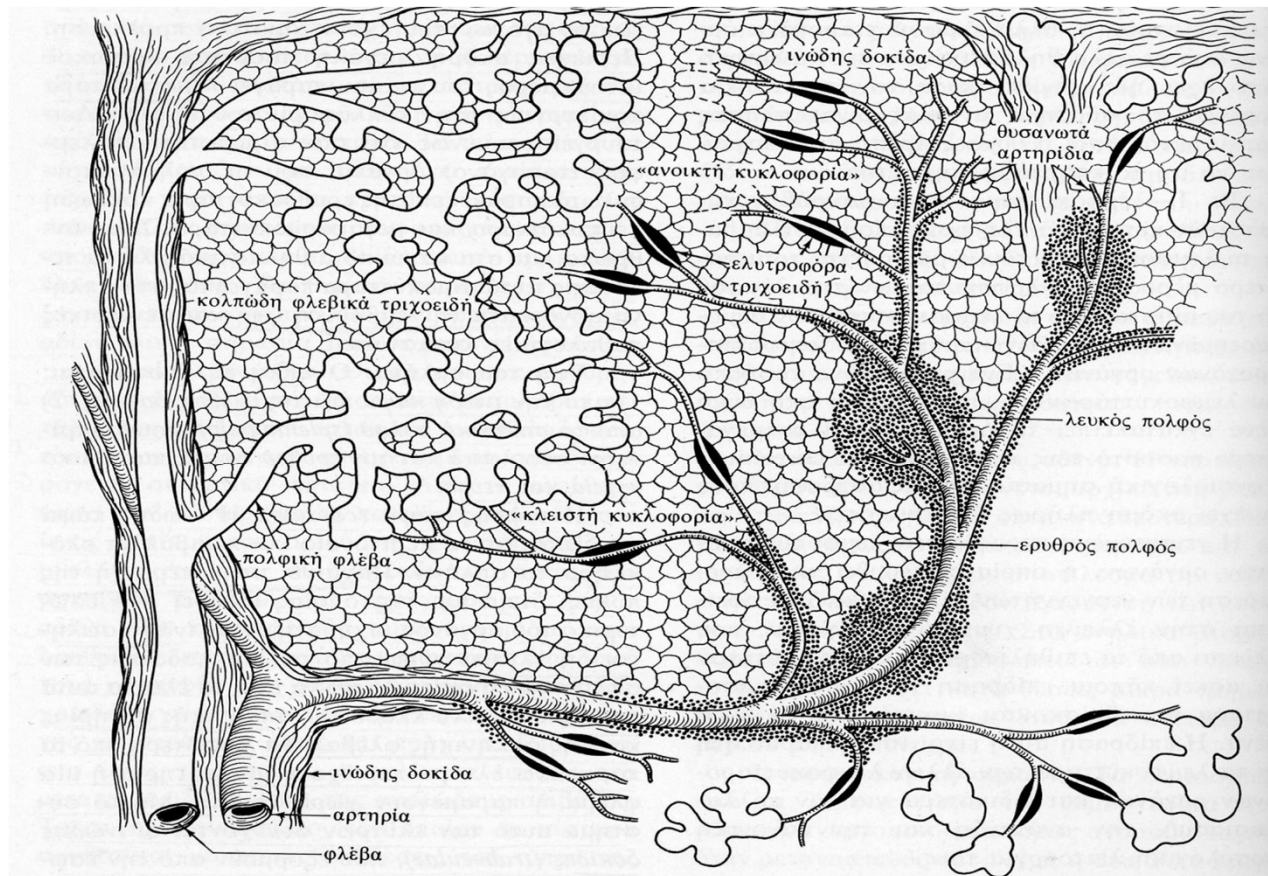
Κενός στόμαχος

Ενδοθωρακική μοίρα κοιλιακής κοιλότητας

Υπερπλήρης

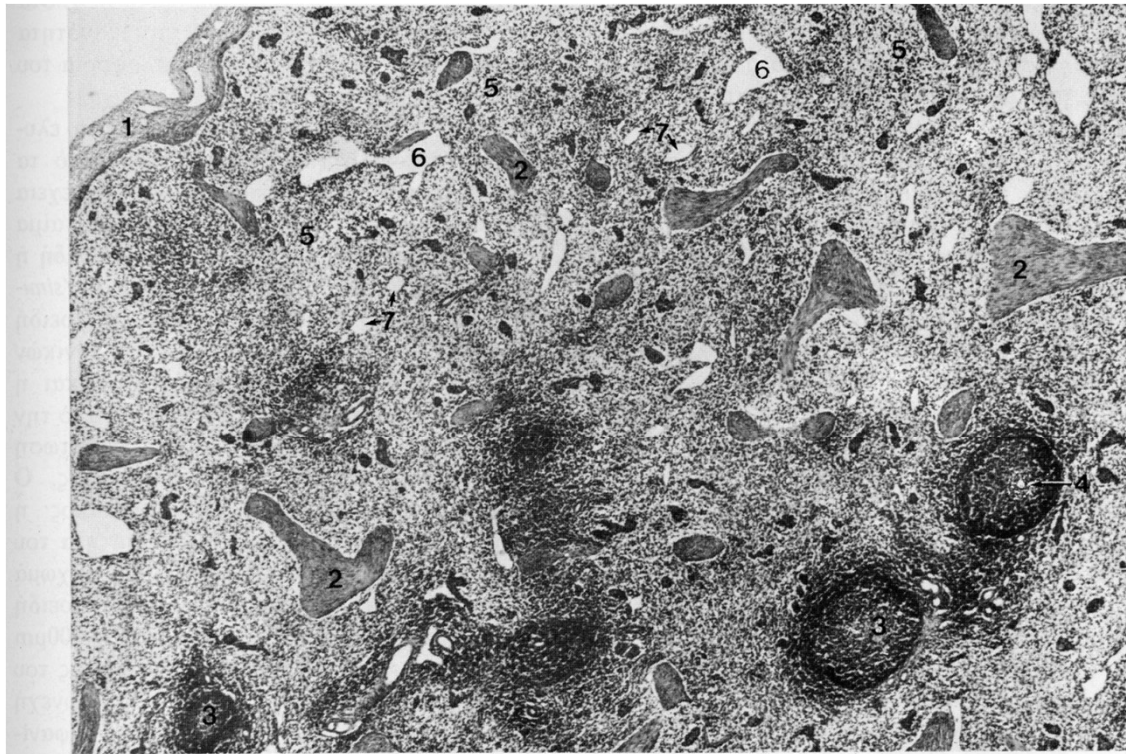
Έως και την είσοδο της πυελικής κοιλότητας

ΣΠΛΗΝΑΣ – ΙΣΤΟΛΟΓΙΑ



Εικ. 3—43. Σχηματική παράσταση της κυκλοφορίας του αίματος στο σπλήνα (βλέπε λεπτομερή περιγραφή στο κείμενο).

ΣΠΛΗΝΑΣ – ΙΣΤΟΛΟΓΙΑ



Εικ. 3—44. Μικροφωτογραφία τομής του σπλήνα ίππου. 1, ινώδης κάψα· 2, ινώδεις δοκίδες· 3, λευκός πολφός (σπληνικά σμάτια)· 4, αρτηρίδιο του σπληνικού σωματίου· 5, ερυθρός πολφός· 6, πολφικά φλέβια· 7, κοιλώδη τριχοειδή (φλεβώδεις κόλποι). x 43.

ΣΠΛΗΝΑΣ - Λειτουργία

Διήθηση (αίματος)

Φαγοκυττάρωση βακτηρίων, ιών, αδρανών στοιχείων

Απομάκρυνση λίπους από το αίμα

Φαγοκυττάρωση γερασμένων ή αλλοιωμένων ερυθρών

Μεταβολισμός σιδήρου

Σχηματισμός χολερυθρίνης και μεταφορά στο ήπαρ

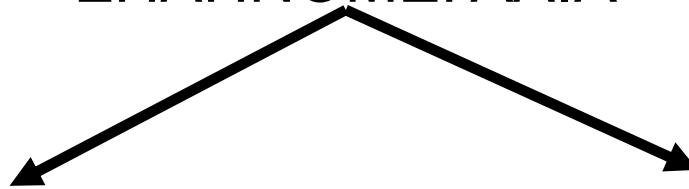
B-λεμφοκυττάρια – πλασμοκύτταρα - αντισώματα

Διαστολή (λείες μυϊκές ίνες στον ινώδη χιτώνα και τις
ινώδεις δοκίδες)- Δεξαμενή αίματος

Εξωμυελική αιμοποίηση

ΣΠΛΗΝΟΜΕΓΑΛΙΑ - Ταξινόμηση

ΣΠΛΗΝΟΜΕΓΑΛΙΑ



ΕΝΤΟΠΙΣΜΕΝΗ
ΕΣΤΙΑΚΗ

ΓΕΝΙΚΕΥΜΕΝΗ
ΔΙΑΧΥΤΗ

ΣΠΛΗΝΟΜΕΓΑΛΙΑ - Ταξινόμηση

ΕΝΤΟΠΙΣΜΕΝΗ ΣΠΛΗΝΟΜΕΓΑΛΙΑ

Μη νεοπλασματικής προέλευσης

- Οζώδης υπερπλασία
- Αιμάτωμα
- Απόστημα

Νεοπλασματικής προέλευσης

- Πρωτογενής:
Αιμαγγειοσάρκωμα
Αιμαγγείωμα
- Μεταστατικά

ΣΠΛΗΝΟΜΕΓΑΛΙΑ - ΝΕΟΠΛΑΣΙΑ

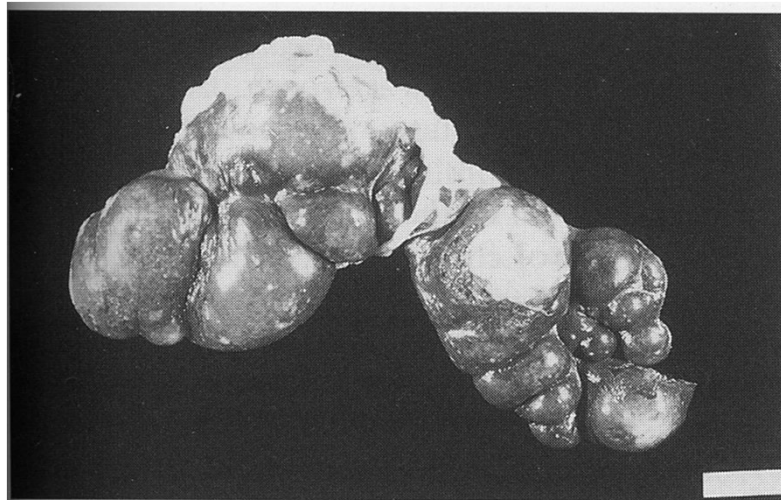


Fig. 17.4 Primary splenic sarcoma from a flat-coated retriever. This tumour was diagnosed as a histiocytic sarcoma.

ΣΠΛΗΝΟΜΕΓΑΛΙΑ - Ταξινόμηση

ΓΕΝΙΚΕΥΜΕΝΗ ΣΠΛΗΝΟΜΕΓΑΛΙΑ

- Υπερπλαστική (Λοιμώδους ή ανοσολογικής αιτιολογίας)
- Συμφορητική
- Διηθητική

ΣΠΛΗΝΟΜΕΓΑΛΙΑ - Ταξινόμηση

ΓΕΝΙΚΕΥΜΕΝΗ ΣΠΛΗΝΟΜΕΓΑΛΙΑ

Υπερπλαστική σπληνομεγαλία λοιμώδους αιτιολογίας

- Βακτηριακή σηψαιμία
- Λοιμώδης ηπατίτιδα
- Λοιμώδης περιτονίτιδα
- Λεισμανίωση
- Μονοκυτταρική ερλιχίωση

ΣΠΛΗΝΟΜΕΓΑΛΙΑ - Ταξινόμηση

ΓΕΝΙΚΕΥΜΕΝΗ ΣΠΛΗΝΟΜΕΓΑΛΙΑ

Υπερπλαστική σπληνομεγαλία

Ανοσολογικής αιτιολογίας

- Αυτοάνοση αιμολυτική αναιμία
- Αυτοάνοση θρομβοκυτταροπενία
- Συστηματικός ερυθηματώδης λύκος

ΣΠΛΗΝΟΜΕΓΑΛΙΑ - Ταξινόμηση

ΓΕΝΙΚΕΥΜΕΝΗ ΣΠΛΗΝΟΜΕΓΑΛΙΑ

Συμφορητική

- Φάρμακα
- Πυλαία υπέρταση
- Συστροφή σπλήνα

ΣΠΛΗΝΟΜΕΓΑΛΙΑ - Ταξινόμηση

ΓΕΝΙΚΕΥΜΕΝΗ ΣΠΛΗΝΟΜΕΓΑΛΙΑ

Συμφορητική

- Φάρμακα: Βαρβιτουρικά, ηρεμιστικά, αλοθάνιο
10-20% αίματος σε Κ.Σ.
Χάλαση λείων μυϊκών ινών
30% αίματος λιμνάζει (μείωση PCV και ολικών πρωτεϊνών έως 20%)

ΣΠΛΗΝΟΜΕΓΑΛΙΑ - Ταξινόμηση

ΓΕΝΙΚΕΥΜΕΝΗ ΣΠΛΗΝΟΜΕΓΑΛΙΑ

Συμφορητική

- Πυλαία υπέρταση
Δεξιά συμφορητική καρδιακή ανεπάρκεια
Έμφραξη της πυλαίας φλέβας λόγω διαμαρτίας
διάπλασης, νεοπλασίας, διροφιλαρίωσης
Ενδοηπατική έμφραξη

ΣΠΛΗΝΟΜΕΓΑΛΙΑ - Ταξινόμηση

ΓΕΝΙΚΕΥΜΕΝΗ ΣΠΛΗΝΟΜΕΓΑΛΙΑ

Συμφορητική

- Συστροφή σπλήνα
Συχνά συνδυασμός με οξεία διάταση και
στροφή στομάχου
Κυρίως σκύλοι με ευρύ θώρακα (Great Dane
και German Shepherd)

ΣΠΛΗΝΟΜΕΓΑΛΙΑ- Ταξινόμηση

ΓΕΝΙΚΕΥΜΕΝΗ ΣΠΛΗΝΟΜΕΓΑΛΙΑ

Συμφορητική

- **Συστροφή σπλήνα - Συμπτώματα**

Ανορεξία

Απώλεια βάρους

Έμετος

Πολυουρία-Πολυδιψία

Κοιλιακό άλγος

DIC

ΣΠΛΗΝΟΜΕΓΑΛΙΑ - Ταξινόμηση

ΓΕΝΙΚΕΥΜΕΝΗ ΣΠΛΗΝΟΜΕΓΑΛΙΑ

Συμφορητική

- **Συστροφή σπλήνα - Διάγνωση**

Κλινική εξέταση – σπληνομεγαλία

Ακτινολογική εξέταση – σπλήνας σε σχήμα C

Υπερηχογραφία – διαστολή σπληνικών φλεβών

Εξέταση αίματος – Αναγεννητική αναιμία, στοχοκύτταρα, λευκοκυττάρωση.

Εξέταση ούρου – Αιμοσφαιρινουρία

ΣΠΛΗΝΟΜΕΓΑΛΙΑ - Ταξινόμηση

ΓΕΝΙΚΕΥΜΕΝΗ ΣΠΛΗΝΟΜΕΓΑΛΙΑ

Διηθητική

- Νεοπλασματική:
Λέμφωμα, Λευχαιμία, Μαστοκύττωμα, Ιστιοκύττωμα
- Μη νεοπλασματική:
Εξωμυελική αιμοποίηση
(Λόγω αναιμίας, φλεγμονής, νεοπλαστικής διήθησης του σπλήνα, υποπλασίας μυελού των οστών, συμφόρησης)

ΣΠΛΗΝΟΜΕΓΑΛΙΑ - Διάγνωση

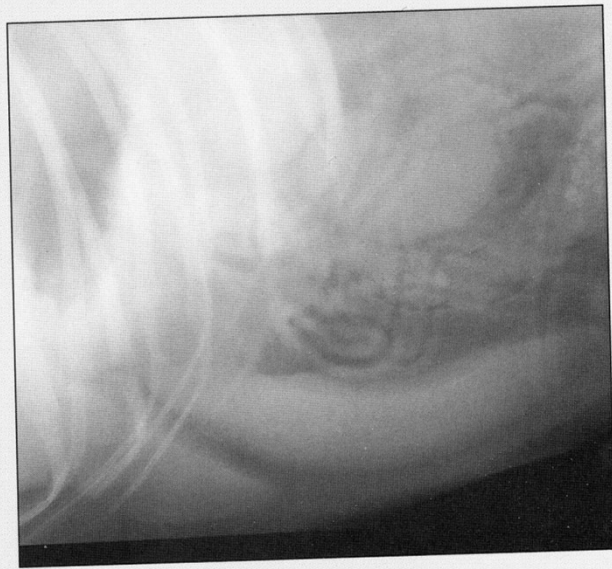
- Ιστορικό
- Κλινική εξέταση: Ήπια ψηλάφηση για αποφυγή ρήξης
- Αιματολογικά ευρήματα:
Αναγεννητική αναιμία- Θρομβοκυτταροπενία
Ακανθοκύτταρα, Στοχοκύτταρα
Σωματία Howell – Jolly
Εμπύρηννα ερυθρά

ΣΠΛΗΝΟΜΕΓΑΛΙΑ - Διάγνωση

- Απεικονιστικές μέθοδοι
Υπερηχογράφημα > Ακτινογραφία
- Παρακέντηση και κυτταρολογική εξέταση
(Αντενδείξεις: εστιακή ασύμμετρη διόγκωση σπλήνα)
- Παρακέντηση μυελού των οστών
- Παρακέντηση λεμφογαγγλίων
- Κατάλληλες εξετάσεις για τα λοιμώδη νοσήματα

ΣΠΛΗΝΟΜΕΓΑΛΙΑ - Διάγνωση

Figure 6.12 Close-up view of the mid-ventral abdomen of an 11-year-old mixed-breed dog. The spleen is seen lying along the ventral abdominal wall. It extends caudally almost to the bladder. There is slight rounding of the caudal margin of the spleen. Diagnosis: moderate, generalized splenomegaly. Fine-needle aspirates from the spleen were consistent with lymphoid hyperplasia.



ΣΠΛΗΝΟΜΕΓΑΛΙΑ- Θεραπεία

ΣΠΛΗΝΕΚΤΟΜΗ

Ενδείξεις

- Ρήξη
- Συστροφή
- Νεοπλάσματα

Αντενδείξεις

- Αυτοάνοση αιμολυτική αναιμία
- Αυτοάνοση θρομβοκυτταροπενία
- Απλασία- Υποπλασία μυελού των οστών

ΘΕΡΑΠΕΙΑ ΥΠΟΚΕΙΜΕΝΟΥ ΝΟΣΗΜΑΤΟΣ