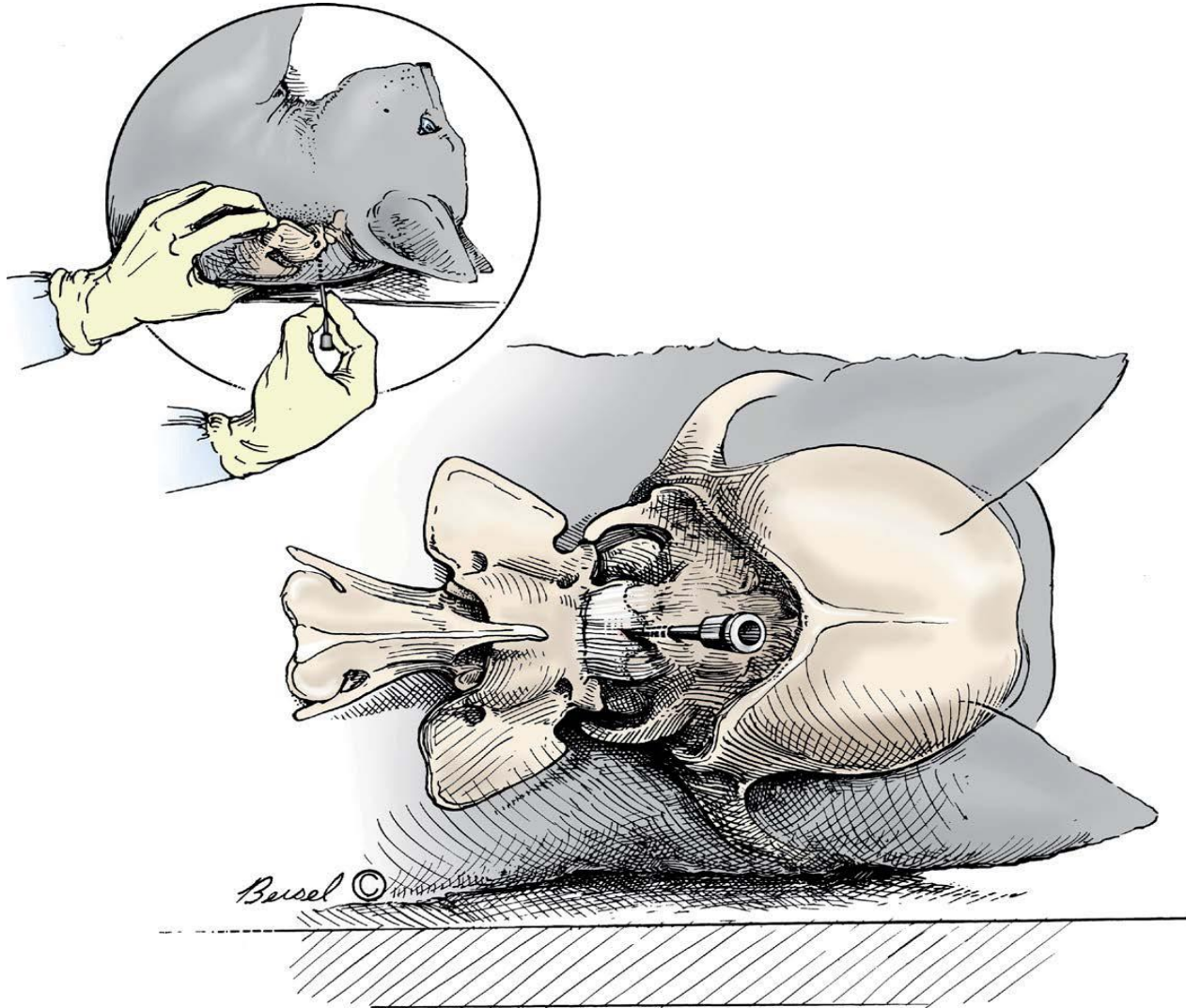


ΦΛΕΓΜΟΝΩΔΕΙΣ ΕΓΚΕΦΑΛΟΠΑΘΕΙΕΣ

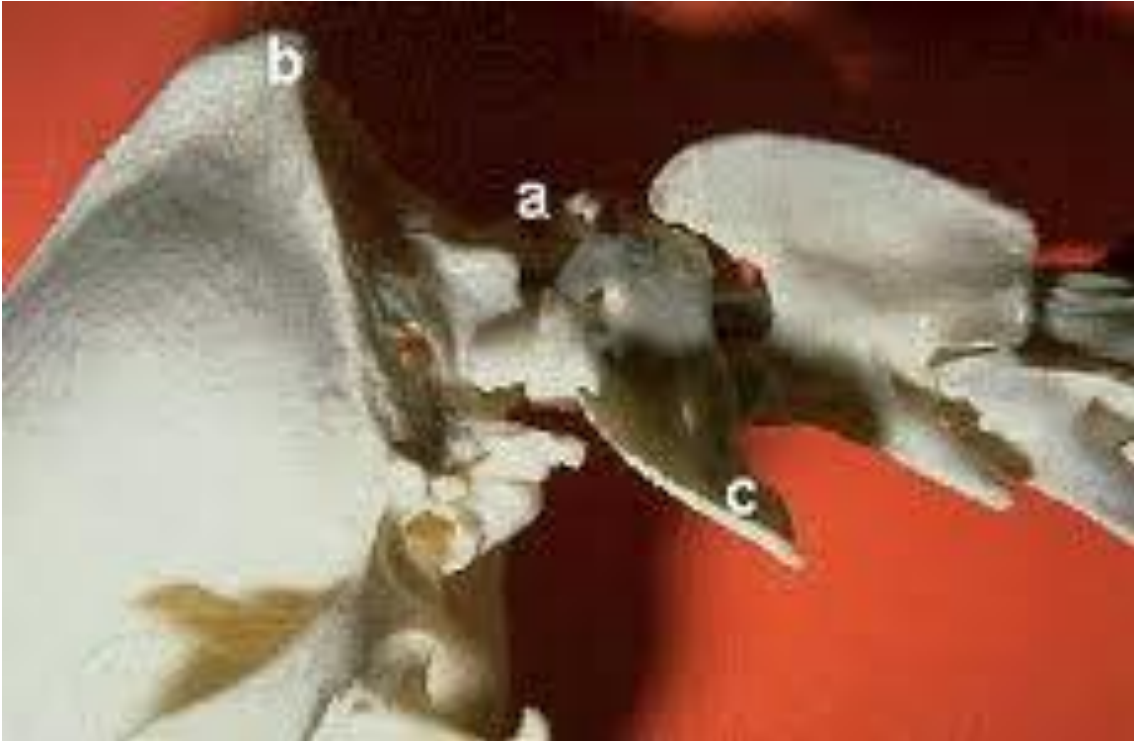


ΦΛΕΓΜΟΝΩΔΕΙΣ ΕΓΚΕΦΑΛΟΠΑΘΕΙΕΣ

- ΙΟΓΕΝΕΙΣ (N. Carre, Λύσσα, ψευδολύσσα, FIP, FeLV, FIV, Ερπητοϊωση, Λ. ηπατίτιδα, Κρωτογενής εγκεφαλίτιδα)
- ΠΡΩΤΟΖΩΪΚΕΣ (Τοξοπλάσμωση, Νεοσπόρωση, Εγκεφαλιτοζωνόσος, Πιροπλάσμωση, Λεισμανίωση)
- ΜΥΚΗΤΙΑΚΕΣ (Κρυπτοκόκκωση, Ασπεργίλλωση, Πρωτοθέκωση)
- ΠΑΡΑΣΙΤΙΚΕΣ (Διροφιλαρίωση, Τοξοκάρωση, Αγγειοστρογγύλωση, Κυστικέρκωση)
- ΒΑΚΤΗΡΙΑΚΕΣ (Βακτήρια αερόβια + αναερόβια, Ερλιχίωση)
- ΙΔΙΟΠΑΘΕΙΣ

Λήψη και εξέταση ENY





Νόσος του Carre

- Αίτιο: παραμυξοϊός του σκύλου
(πανκυτταροτρόπος ιός)
- Συμπτώματα ανάλογα με
 - την ηλικία,
 - την ανοσολογική ανταπόκριση του ζώου και
 - τη λοιμογόνο δύναμη του στελέχους

Νοσολογικές οντότητες της νευρικής μορφής της νόσου του Carre

- **Οξεία εγκεφαλίτιδα** (σε ζώα μικρότερα του ενός έτους)
- **Χρόνια εγκεφαλομυελίτιδα** (σε ενήλικες σκύλους- μπορεί και εμβολιασμένους)
- **Εγκεφαλομυελίτιδα των υπερήλικων** σκύλων (σπάνια, σε ζώα > 6 ετών)
- **Μετεμβολιακή μηνιγγοεγκεφαλίτιδα** (σπάνια, σε νεαρά ζώα μετά από εμβολιασμό με ζωντανά εμβόλια)

Οξεία εγκεφαλίτιδα

- Ζώα < 1 έτους
- Συνύπαρξη ή όχι συμπτωμάτων από άλλα συστήματα
- Διαταραχή στις γνωστικές λειτουργίες και την όραση
- Επιληπτικές κρίσεις
- Μυοκλονίες (50% των περιστατικών)
- Τετραπάρεση
- Παρεγκεφαλιδική ή αιθουσαία αταξία

Χρόνια εγκεφαλομυελίτιδα

- Ενήλικες σκύλοι
- Προοδευτική εκδήλωση συμπτωμάτων
- Αταξία
- Τετραπάρεση – παραπάρεση
- Μυοκλονίες
- Διαταραχές από τις εγκεφαλικές συζυγίες
- Χρόνια αμφιβληστροειδίτιδα
- Αισθητική νευρίτιδα

ΔΙΑΦΟΡΙΚΗ ΔΙΑΓΝΩΣΗ

- **Οξεία εγκεφαλίτιδα**

1. Άλλες ιογενείς εγκεφαλίτιδες
2. Βακτηριακή μηνιγγοεγκεφ/δα
3. Πρωτοζωϊκή εγκεφαλίτιδα
4. Συγγενείς και κληρονομικές εγκεφαλοπάθειες

- **Χρόνια εγκεφαλομυελίτιδα**

1. Άλλες ιογενείς εγκεφαλίτιδες
2. Πρωτοζωϊκή εγκεφαλίτιδα
3. Κοκκιοματώδης μηνιγγοεγκεφαλίτιδα
4. Μυκητιακή εγκεφαλίτιδα
5. Βακτηριακή μηνιγγοεγκεφαλίτιδα
6. Πρωτογενή ή μεταστατικά νεοπλάσματα

ΔΙΑΓΝΩΣΗ

- Στηρίζεται σε ευρήματα από:
 - Αιματολογική βιοχημική εξέταση (σπάνια ευρήματα)
 - Εξέταση επιχρισμάτων (αίμα, επιπεφυκότα, βλεννογόνο αναπνευστικού) με ανοσοφθορισμό
 - Ανάλυση ΕΝΥ
 - Ανίχνευση εξουδετερωτικών αντισωμάτων στο ΕΝΥ
 - Ανοσοϊστοχημική εξέταση βιοψιών (δέρμα)

ΘΕΡΑΠΕΙΑ

- Δυσμενής πρόγνωση
- Αντιεπιληπτική αγωγή
- Προκαϊναμίδη (για μυοκλονίες)
- Θεραπεία για Τοξοπλάσμωση ή Νεοσπόρωση
- Γλυκοκορτικοστεροειδή (αντιφλεγμονώδες σχήμα για 15 ημέρες)?/?

ΕΓΚΕΦΑΛΙΤΙΔΑ ΑΠΟ ΕΡΠΗΤΟΪΟ

- Κάθετη μόλυνση ή οριζόντια από επαφή
- Κυνάρια μέχρι 3 εβδομάδων ->οξεία εγκεφαλίτιδα και στα περισσότερα θάνατο
- Όσα επιβιώσουν: συμπτώματα παρεγκεφαλιδικού συνδρόμου (λίγες εβδομάδες αργότερα)
- Κλινική αντιστάθμιση (λίγους μήνες αργότερα)

ΛΟΙΜΩΔΗΣ ΠΕΡΙΤΟΝΙΤΙΔΑ ΓΑΤΑΣ - FIP

- Αίτιο: κορωναιϊός
- Παθογένεια: αγγειίτιδα και περιαγγειακά πυοκοκκιώματα
- Κλινική εικόνα:
 - πυρετός,
 - συμπτώματα από άλλα συστήματα,
 - αποπροσανατολισμός,
 - επιληπτικές κρίσεις,
 - ανισοκορία,
 - τετραπάρηση, αιθουσαία – παρεγκεφαλιδική αταξία

ΛΟΙΜΩΔΗΣ ΠΕΡΙΤΟΝΙΤΙΔΑ ΓΑΤΑΣ - FIP

- Διαφορική διάγνωση :
 - Ιογενείς εγκεφαλίτιδες,
 - Τοξοπλάσμωση,
 - Κρυπτοκόκκωση,
 - Νεοπλάσματα
- Διάγνωση (στηρίζεται σε):
 - εργαστηριακά ευρήματα (αναιμία, υπερσφαιριναιμία),
 - εξέταση ENY,
 - αξονική ή μαγνητική τομογραφία

ΠΟΛΙΟΕΓΚΕΦΑΛΟΜΥΕΛΙΤΙΔΑ ΤΗΣ ΓΑΤΑΣ

- Πρόκειται για σπάνια **φλεγμονώδους** αιτιολογίας εκφυλιστική πάθηση του εγκεφάλου και του ΝΜ της γάτας, αγνώστου αιτιολογίας (πιθανώς να συνδέεται με ιογενείς λοιμώξεις).
- Προσβάλλονται ζώα ηλικίας 3 μηνών -6ετών.
- Τα συμπτώματα (αταξία, πάρεση, μυικός τρόμος της κεφαλής, επιληπτικές κρίσεις) εμφανίζονται **προοδευτικά σε διάστημα 2-3 μηνών**.
- Η πρόγνωση είναι δυσμενής και συχνά η διάγνωση γίνεται κατά την νεκροψία.

ΒΑΚΤΗΡΙΑΚΗ ΜΗΝΙΓΓΟΕΓΚΕΦΑΛΙΤΙΔΑ

- **Αίτια:** *Pasteurella multocida*, *St. aureus*, *epidermidis* ή *albus*, *Actinomyces sp.*, *Nocardia sp.*, *Bacteroides sp.*, *Fusobacterium sp.*
- Δεν θεωρείται συχνή στην κλινική πράξη
- **Αιματογενής μόλυνση** (ενδοκαρδίτιδα, προστατίτιδα)
- **Επινέμηση** από γειτονική εστία (ρινίτιδα, παραρινοκολπίτιδα, αποστήματα, έσω ωτίτιδα, δισκοσπονδυλίτιδα, εκτεταμένα τραύματα)
- **Ιατρογενής** (λήψη ΕΝΥ, αποσυμπιεστική επέμβαση)

ΚΛΙΝΙΚΗ ΕΙΚΟΝΑ

- Πυρετός
- Έμετος
- Αυχενική δυσκαμψία και άλγος
- Επιληπτικές κρίσεις
- Τετραπάρεση
- Διαταραχές όρασης
- Αιθουσαία συμπτώματα
- **Συμπτώματα σηψαιμίας** (κατάπτωση, ΓΜΑ, υπόταση, δύσπνοια, αιμορραγικές αλλοιώσεις)

ΔΙΑΦΟΡΙΚΗ ΔΙΑΓΝΩΣΗ - ΔΙΑΓΝΩΣΗ

- Άσηπτες μηνιγγίτιδες
- Ιογενείς εγκεφαλίτιδες
- Πρωτοζωϊκές εγκεφαλίτιδες
- Κρυπτοκόκκωση
- Λήψη και εξέταση ΕΝΥ
- Καλλιέργεια ΕΝΥ, ούρων και αίματος
- Αντιβιόγραμμα

ΘΕΡΑΠΕΙΑ

- Αιτιολογική αγωγή με κατάλληλο αντιβιοτικό
- Σε μη απομόνωση του μικροοργανισμού:
 - αμπικιλίνη x κινολόνη ή κεφαλοσπορίνη (3^{ης} cefotaxime)
 - τριμεθοπρίμη – σουλφαδιαζίνη
 - μετρονιδαζόλη
 - Χρόνος χορήγησης: 2-4 εβδομάδες μετά την πλήρη ίαση. Αρχικά IV

ΤΟΞΟΠΛΑΣΜΩΣΗ (Σ,Γ)- ΝΕΟΣΠΟΡΩΣΗ(Σ)

- **Αίτιο:** *Toxoplasma gondii*, *Neospora caninum*
- Δημιουργία κύστεων σε διάφορους ιστούς και κοκκιωματώδη φλεγμονή
- Κλινική εικόνα ανάλογα με την εντόπιση των αλλοιώσεων
- Διαφορική διάγνωση:
 - Νόσος Carre,
 - FIP,
 - Κρυπτοκόκκωση,
 - Νεοπλάσματα,
 - Κοκκιωματώδης εγκεφαλομυελίτιδα

ΔΙΑΓΝΩΣΗ - ΘΕΡΑΠΕΙΑ

- Μέτρηση IgG και IgM ειδικών αντισωμάτων σε αίμα και ΕΝΥ
- Γενική αίματος (περιφερική εωσινοφιλία)
- Βιοχημικές (αύξηση ALT, ALKP, CK, LDH)
- Κλινδαμυκίνη (1 μήνα)
- Τριμεθοπρίμη – σουλφαδιαζίνη Χ πυριμεθαμίνη (και φολικό οξύ) Χ 3 εβδομάδες

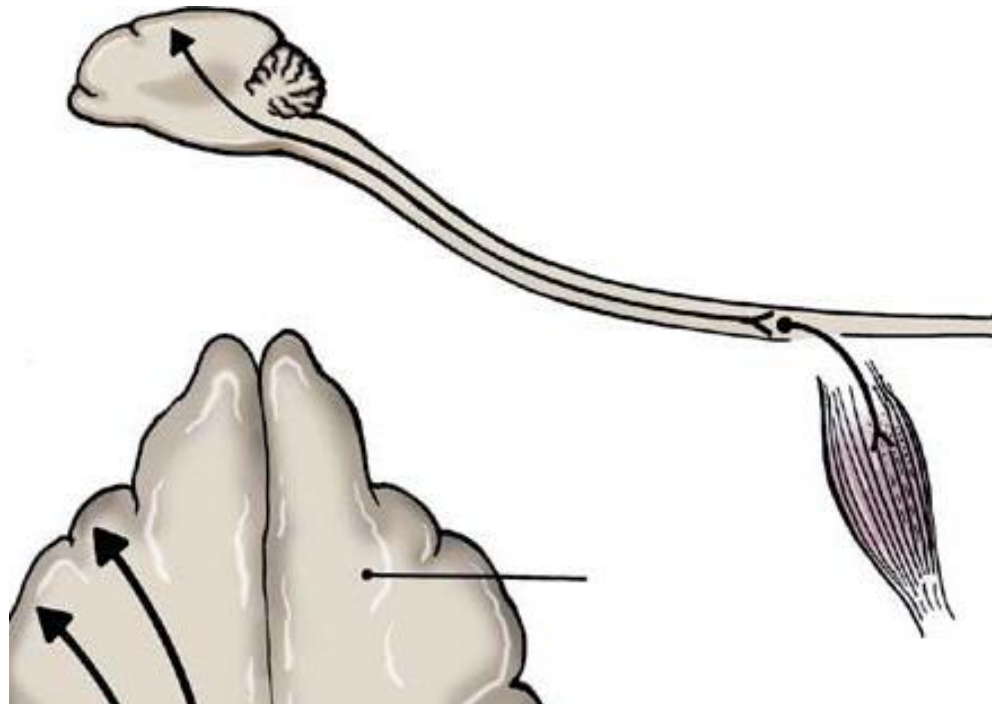
ΚΡΥΠΤΟΚΟΚΚΩΣΗ

- **Αίτιο:** *Cryptococcus neoformans* σε ζώα με κυτταρική ανοσοκαταστολή.
- Αιματογενής μόλυνση ή από επινέμηση
- **Κλινική εικόνα:**
 - συμπτώματα από άλλα συστήματα
 - Συμπτώματα ανάλογα με την εντόπιση

ΔΙΑΓΝΩΣΗ - ΘΕΡΑΠΕΙΑ

- Κυτταρολογική εξέταση ΕΝΥ
- Καλλιέργεια ΕΝΥ
- Ανίχνευση του αντιγόνου σε ορό, ούρα, ΕΝΥ
- Αμφοτερικίνη Β Χ φθοριοκυτοσίνη
- Φλουκοναζόλη
- Ιντρακοναζόλη
- Διάρκεια: 1 μήνας μετά την πλήρη ίαση
- Σε ζώα με βαριά κλινική εικόνα θεραπεία εγκεφαλικού οιδήματος

Φλεγμονώδεις μη λοιμώδεις εγκεφαλίτιδες - μυελίτιδες



Φλεγμονώδεις – άγνωστης αιτιολογίας εγκεφαλίτιδες - μυελίτιδες

- Κοκκιωματώδης μηνιγγοεγκεφαλίτιδα
- Εωσινοφιλική μηνιγγοεγκεφαλίτιδα στο σκύλο
- Νεκρωτική εγκεφαλίτιδα στις μικρόσωμες φυλές σκύλων
- Πυοκοκκιωματώδης μηνιγγοεγκεφαλίτιδα στο σκύλο (ζώα φυλής pointer)
- Μηνιγγίτιδα που ανταποκρίνεται στη χορήγηση γλυκοκορτικοστεροειδών (μεγαλόσωμες φυλές σκύλων)
- Νεκρωτική αγγειίτιδα των μηνίγγων ή μηνιγγίτιδα-αρτηρίτιδα (Boxer, GER. Shorthaired pointer, Bernese mountain)

ΚΟΚΚΙΩΜΑΤΩΔΗΣ ΜΗΝΙΓΓΟΕΓΚΕΦΑΛΙΤΙΔΑ (Σ, Γ)

- Αίτιο: ιδιοπαθής (ενήλικα ζώα)
- Κλινική εικόνα:
 - **Διάχυτη μορφή** (συμπτώματα εγκεφαλικού, παρεγκεφαλιδικού, αιθουσαίου ή αυχενικού συνδρόμου, υποξεία εκδήλωση συμπτωμάτων προοδευτικά επιδεινούμενη)
 - **Εστιακή μορφή** (συμπτώματα ανάλογα με την εντόπιση, χρόνια προοδευτικά επιδεινούμενη)
 - **Οφθαλμική μορφή** (αιφνίδια απώλεια όρασης και αντανακλαστικού κόρης)

ΚΟΚΚΙΩΜΑΤΩΔΗΣ ΜΗΝΙΓΓΟΕΓΚΕΦΑΛΙΤΙΔΑ

- Διάγνωση: Αξονική – Μαγνητική τομογραφία, λήψη και εξέταση ΕΝΥ
- Θεραπεία: Πρεζολόνη ή πρεδνιζολόνη (ανοσ/κό σχήμα) και αζαθειοπρίνη, κυκλοφωσφαμίδη (για 2 μήνες και σταδιακή μείωση) ή Πρεζολόνη και κάποιο από τα παρακάτω ανοσοτροποποιητικά:
 - Κυταραβίνη (Cytarabine), Λεφλουνομίδη (Leflunomide), Λομουστίνη (Lomustine), Μυκοφαινολική μοφετίλη (MMF) ως προφάρμακο του μυκοφαινολικού οξέος (MPA), Προκαρβαζίνη (Procarbazine)
- Πρόγνωση: επιφυλακτική

Εωσινοφιλική μηνιγγοεγκεφαλίτιδα στο σκύλο

- Αίτιο: άγνωστο (ανοσολογικής αιτιολογίας)
- Συμπτώματα: εγκεφαλικού συνδρόμου
- Διάγνωση: Εξέταση ΕΝΥ (εωσινοφιλία, αύξηση πρωτεϊνών)
- Θεραπεία: γλυκοκορτικοστεροειδή

Αυχενικό Άλγος

- **Μυοπάθειες**
 - Ανοσολογικές, λοιμώδεις
 - Τραύματα
- **Οστά**
 - Κατάγματα / εξάρθρηματα
 - Ατλαντοϊνιακό υπεξάρθρημα
 - Δισκοσπονδυλίτιδα / οστεομυελίτιδα
 - Σύνδρομο Wobbler
 - Νεοπλασίες
- **Αρθρώσεις**
 - Πολυαρθρίτιδα(ανοσολογική, λοιμώδης)
 - Εκφυλιστικές παθήσεις των αρθρώσεων (οστεοαρθρίτιδα)
- **Νωτιαίες ρίζες**
 - Νεοπλασία
 - Συμπύεση(από ΜΔ, νεοπλασίες, ινώδη ιστό, αραχνοειδείς κύστεις)
- **Μήνιγγες**
 - Νεοπλασία
 - Λοιμώδης μηνιγγίτιδα / μηνιγγομυελίτιδα
 - Granulomatous meningoencephalitis (GME)
 - Steroid responsive meningitis arteritis (aseptic meningitis)
- **Εγκέφαλος**
 - Χωροκατακτητικές αλλοιώσεις (νεοπλασίες, κοκκιώματα)
 - Σύνδρομο Chiari και συριγγομυελία