



ΠΑΝΕΠΙΣΤΗΜΙΟ ΘΕΣΣΑΛΙΑΣ
Πρόγραμμα Σπουδών Λογιστικής και
Χρηματοοικονομικής

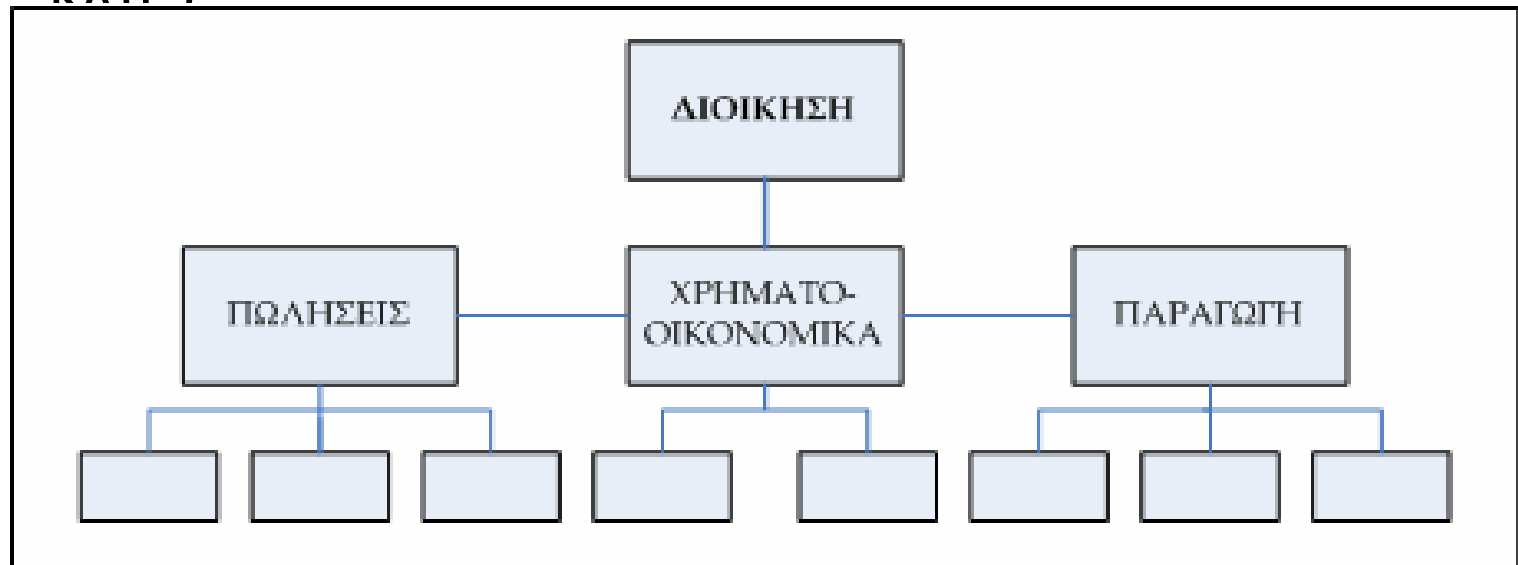
**ΣΥΣΤΗΜΑΤΑ ΔΙΑΧΕΙΡΙΣΗΣ
ΕΠΙΧΕΙΡΗΣΙΑΚΩΝ
ΠΟΡΩΝ(ΘΕΩΡΙΑ)**

ΕΝΟΤΗΤΑ 2:

ERP ΚΑΙ ΕΠΙΧΕΙΡΗΜΑΤΙΚΕΣ ΔΙΑΔΙΚΑΣΙΕΣ

ΕΠΙΧΕΙΡΗΜΑΤΙΚΕΣ ΛΕΙΤΟΥΡΓΙΕΣ ΚΑΙ ΔΙΑΔΙΚΑΣΙΕΣ

- Αποτελεί συνήθη πρακτική οι επιχειρήσεις να οργανώνονται **κάθετα/ιεραρχικά** βάσει των κύριων **λειτουργιών** τους (π.χ. πωλήσεις, παραγωγή, προμήθειες, λογιστήριο, προσωπικό, μάρκετινγκ, κλπ)



ΕΠΙΧΕΙΡΗΜΑΤΙΚΕΣ ΛΕΙΤΟΥΡΓΙΕΣ ΚΑΙ ΔΙΑΔΙΚΑΣΙΕΣ

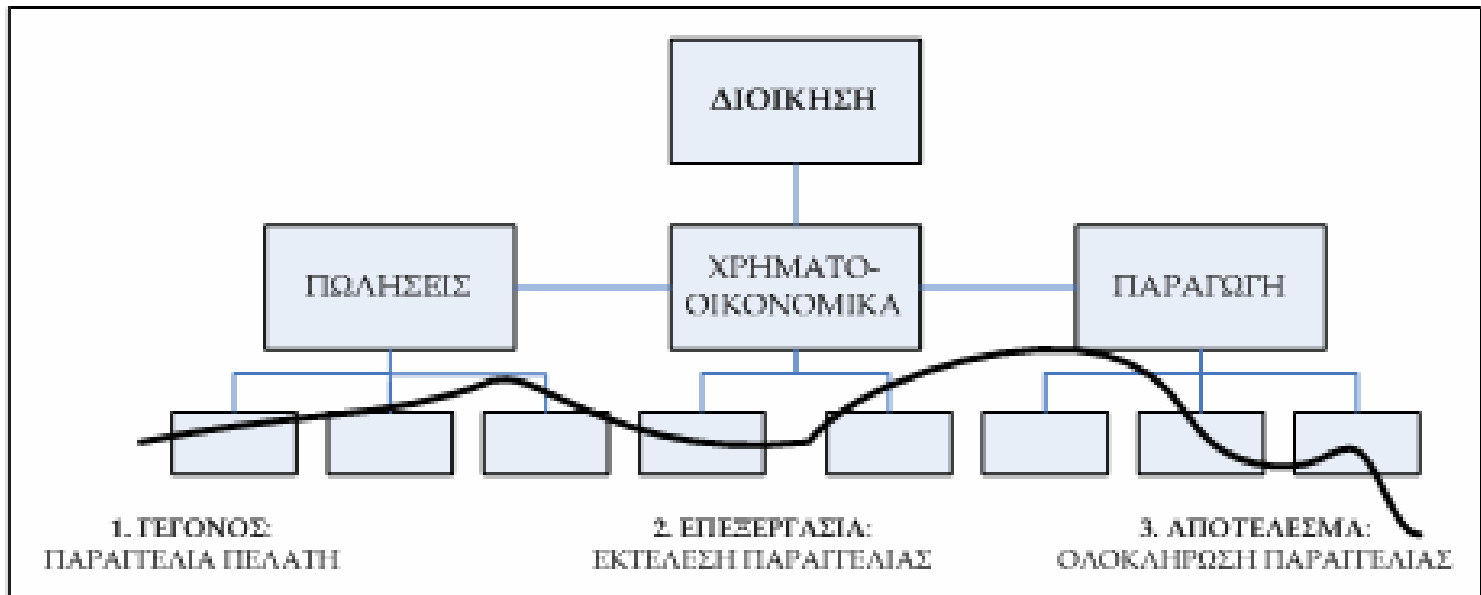
- ❑ **Πλεονεκτήματα οργάνωσης βάσει λειτουργιών:** εύκολος καταμερισμός αρμοδιοτήτων και ευθυνών και διευκόλυνση εξειδίκευσης εργασίας και παρακολούθησης συγκεκριμένων δραστηριοτήτων
- ❑ **Μειονεκτήματα οργάνωσης βάσει λειτουργιών:** η δημιουργία στεγανών μεταξύ των τμημάτων που εξυπηρετούν τις λειτουργίες της επιχείρησης, δημιουργώντας εμπόδια στο να συνειδητοποιήσουν πολλοί από τους εργαζόμενους τη συνεισφορά τους ως προς τον τελικό σκοπό

ΕΠΙΧΕΙΡΗΜΑΤΙΚΕΣ ΛΕΙΤΟΥΡΓΙΕΣ ΚΑΙ ΔΙΑΔΙΚΑΣΙΕΣ

- **Επιχειρηματική διαδικασία:** ένα δομημένο σύνολο δραστηριοτήτων, που μπορούν να ανήκουν σε περισσότερες από μια λειτουργία, σχεδιασμένο να παράγει ένα συγκεκριμένο επιθυμητό αποτέλεσμα για έναν συγκεκριμένο πελάτη ή αγορά (π.χ. σχεδιασμός προϊόντος, έλεγχος ποιότητας, πώληση προϊόντος, εκτέλεση παραγγελιών, πρόσληψη εργαζομένων)
- **Δραστηριότητα διαδικασίας:** μία ή περισσότερες εργασίες οι οποίες αν εκτελεστούν μεμονωμένα θα προσφέρουν ελάχιστη προστιθέμενη αξία στην επιχείρηση ή στο προσφερόμενο προϊόν/υπηρεσία

ΕΠΙΧΕΙΡΗΜΑΤΙΚΕΣ ΛΕΙΤΟΥΡΓΙΕΣ ΚΑΙ ΔΙΑΔΙΚΑΣΙΕΣ

- Διαδικασία παράδοσης προϊόντος



ΕΠΙΧΕΙΡΗΜΑΤΙΚΕΣ ΛΕΙΤΟΥΡΓΙΕΣ ΚΑΙ ΔΙΑΔΙΚΑΣΙΕΣ

- Η επιτυχία μιας επιχείρησης εξαρτάται κύρια από την επιτυχή εκτέλεση των διαδικασιών της
- Το **παράδοξο** είναι το γεγονός ότι ενώ ισχύουν τα παραπάνω, οι επιχειρήσεις ή/και οργανισμοί συνεχίζουν να είναι οργανωμένοι και να λειτουργούν βάσει των λειτουργιών και όχι βάσει των διαδικασιών τους
- Η προσέγγιση οργάνωσης και λειτουργίας που προτείνουν τα συστήματα **ERP** αλλά και γενικότερα τα Συστήματα Διαχείρισης Επιχειρησιακών Πόρων είναι αυτή που **βασίζεται στις επιχειρηματικές διαδικασίες**

ΑΠΑΙΤΗΣΕΙΣ ΟΡΓΑΝΩΣΗΣ ΒΑΣΕΙ ΔΙΑΔΙΚΑΣΙΩΝ

- Κατά τη συνηθισμένη πρακτική ανάπτυξης πληροφοριακών συστημάτων στις επιχειρήσεις οι διοικήσεις **πρώτα αποφασίζουν για το πώς θα λειτουργούν** και **μετά επιλέγουν τα εργαλεία** που θα υποστηρίξουν τις διαδικασίες τους
- Με τα συστήματα **ERP** η κατάσταση **αντιστρέφεται** καθώς η επιχείρηση καλείται να αναδιοργανωθεί προκειμένου να «ταιριάξει» αυτή στο σύστημα
- Η δομή των συστημάτων ERP στηρίζεται σε **επιμέρους υποσυστήματα** (modules) εξασφαλίζοντας τη δυνατότητα επιλογής και εγκατάστασης εκείνων που ανταποκρίνονται στις απαιτήσεις μιας επιχείρησης

ΑΠΑΙΤΗΣΕΙΣ ΟΡΓΑΝΩΣΗΣ ΒΑΣΕΙ ΔΙΑΔΙΚΑΣΙΩΝ

- Τα **ERP** συστήματα είναι συνδεδεμένα με τις **διαδικασίες** της επιχείρησης και συνεπώς θα πρέπει η επιχείρηση που επιθυμεί να υλοποιήσει ένα τέτοιο σύστημα, να είναι προσανατολισμένη στις διαδικασίες
- Αυτό οδηγεί στην ανάγκη της διαδικασίας **Ανασχεδιασμού Επιχειρηματικών Διαδικασιών - ΑΕΔ (Business Process Re-engineering - BPR)** που περιλαμβάνει τον επανασχεδιασμό των επιχειρηματικών διαδικασιών για να επιτευχθεί βελτίωση αυτών σε θέματα κόστους, χρόνου και ποιότητας

ΑΠΑΙΤΗΣΕΙΣ ΟΡΓΑΝΩΣΗΣ ΒΑΣΕΙ ΔΙΑΔΙΚΑΣΙΩΝ

- Υπάρχουν δύο κύριες προσεγγίσεις ΑΕΔ:
 - ✓ Ο **σχεδιασμός «εκ-νέου»** (“Start from scratch”): σχεδιασμός μιας διαδικασίας από την αρχή και
 - ✓ Η υιοθέτηση **βέλτιστων πρακτικών** (“Best Practices”): εφαρμογή βέλτιστων πρακτικών στην εκτέλεση των επιχειρηματικών διαδικασιών που έχουν σχεδιαστεί από τρίτους, (όπως ειδικούς συμβούλους, ανταγωνιστές, κλπ.)

ΑΠΑΙΤΗΣΕΙΣ ΟΡΓΑΝΩΣΗΣ ΒΑΣΕΙ ΔΙΑΔΙΚΑΣΙΩΝ

- ERP και ΑΕΔ

- ✓ Ο ΑΕΔ αποτελεί **συνέπεια της απόφασης για την εγκατάσταση του ERP**, και **όχι του ίδιου του ERP**, το οποίο θα πρέπει να προσαρμοστεί στην εταιρία και να υλοποιηθεί με βάση τον ανασχεδιασμό των διαδικασιών της!
- ✓ Τα συστήματα ERP **δεν είναι πανάκεια** για όλες τις εταιρείες!