

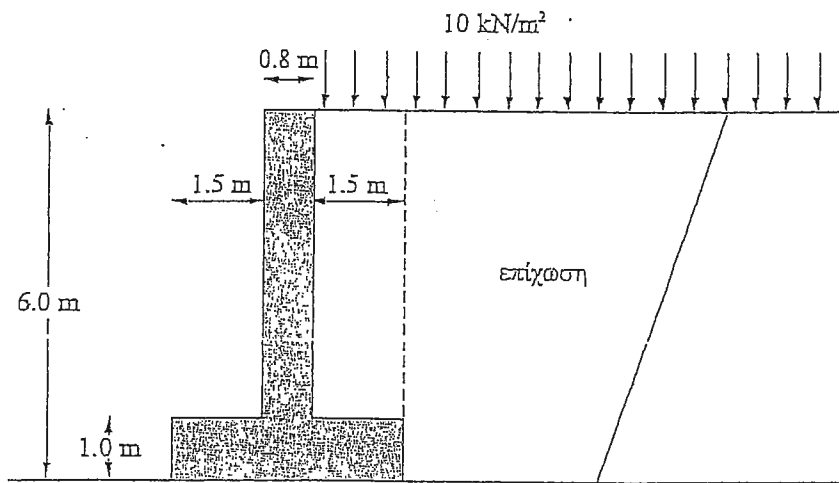
ΕΞΕΤΑΣΗ ΣΤΟ ΜΑΘΗΜΑ

ΘΕΜΕΛΙΩΣΕΙΣ ΤΕΧΝΙΚΩΝ ΕΡΓΩΝ

ΘΕΜΑ 1^ο

Ζητείται να ελεγχθεί η ευστάθεια του τοίχου αντιστήριξης με πέλμα, του σχήματος, σε ανατροπή και ολίσθηση με την παραδοχή ότι στην παρειά του τοίχου αναπτύσσεται ενεργητική ώθηση κατά Rankine.

(4,5 μονάδες)



$$\gamma=19\text{ kN/m}^3$$

$$\phi=30^\circ$$

$$\delta=32^\circ$$

$$\gamma_\tau=24\text{ kN/m}^3$$