

Εισαγωγή στην Κλασική Αρχαιολογία II (5ος - 4ος αι. π.Χ.)

Ιφιγένεια Λεβέντη

Τμήμα: Ιστορίας, Αρχαιολογίας και Κοινωνικής Ανθρωπολογίας

Πανεπιστήμιο Θεσσαλίας

14. Ο Λύσιππος και οι εξελίξεις που οδηγούν στην ελληνιστική πλαστική

Ο Λύσιππος ήταν ο διασημότερος χαλκοπλάστης του 4^{ου} αι. π.Χ. και θεωρείται ότι με το έργο του προετοιμάζει τη γλυπτική της Ελληνιστικής εποχής. Η έδρα του ήταν στη Σικυώνα της Πελοποννήσου, αλλά εργάστηκε στην κυρίως Ελλάδα και την Ιταλία, καθώς και για τη βασιλική αυλή της Μακεδονίας. Είχε επίσης πολλούς μαθητές, οι οποίοι δραστηριοποιήθηκαν στο πρώτο μισό του 3^{ου} αι. π.Χ. Το έργο του ήταν πληθωρικό. Εισήγαγε καινοτομίες, όπως η αλλαγή των αναλογιών με την επιμήκυνση των σωμάτων των μορφών (η κεφαλή αποτελεί τώρα το 1/8 το συνολικού ύψους της μορφής), η συστρόφη των μορφών στο χώρο, η προοπτική βράχυνση, αλλά και η αλλαγή στο μοτίβο στήριξης. Ο Λύσιππος διαλέγει να αποδώσει την κίνηση της στιγμής κατά την οποία η μορφή ετοιμάζεται να αλλάξει στάσιμο σκέλος. Αυτό φαίνεται από το σχετικό τέντωμα του άνετου σκέλους που πατά τώρα με ολόκληρο το πέλμα και τη σύσφιξη των μυών του, οπότε το άνετο σκέλος φαίνεται έτοιμο να αναλάβει τη στηρικτική λειτουργία και να γίνει στάσιμο. Σώζονται αντίγραφα των πολυάριθμων έργων του Λυσίππου, όπως ο τοξοβόλος Έρωτας, ο κουρασμένος Ηρακλής, ο αποξυόμενος αθλητής, η προσωποποίηση του Καιρού (ευκαιρίας), το πορτρέτο του Σωκράτη αλλά και πορτρέτα του Μ. Αλεξάνδρου. Επίσης, ο Λύσιππος πειραματίστηκε με την κολοσσική, αλλά και τη μικροσκοπική κλίμακα στις συνθέσεις του.



Τοξοβόλος Έρωσ, Mantauban, Musée Ingres.



Τοξοβόλος Έρωσ, Ρώμη, Μουσεία Καπιτωλίου 410
(Βλ. και επόμενη διαφάνεια).



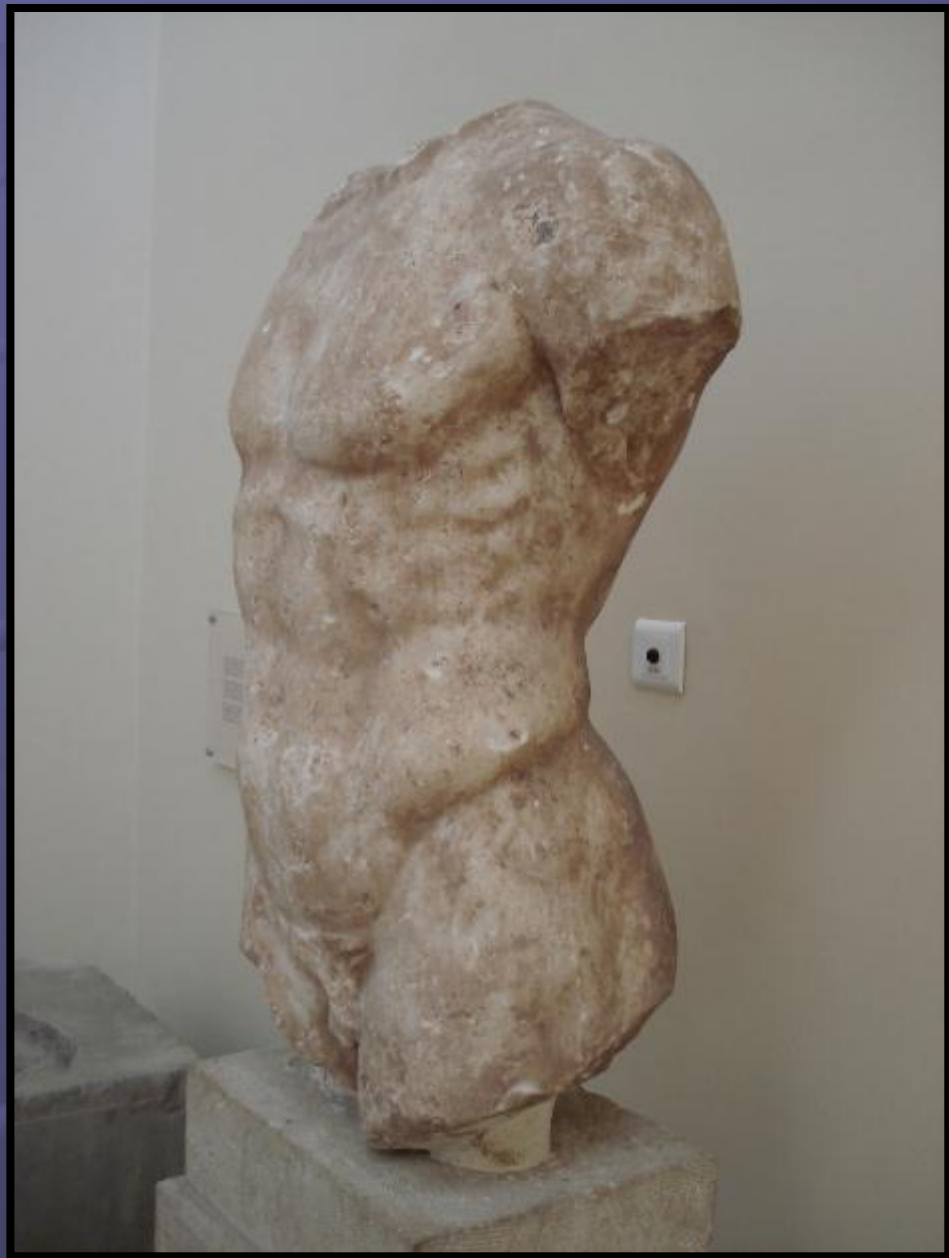


Αποξυόμενος αθλητής. Μουσεία Βατικανού.





Ακνόνιος και Αγέλαος. Μνημείο του Δαόχου. 336-332
π.Χ. Αρχαιολογικό Μουσείο Δελφών.



Αγίας και Τηλεμάχος. Μνημείο του Δαόχου. Δελφοί, Αρχαιολογικό Μουσείο.



Η χαμένη βάση της Φαρσάλου που έφερε το χάλκινο
άγαλμα του παγκρατιαστή Αγία, έργο του Λυσίππου.



Σίσυφος Α΄. Μνημείο του Δαόχου.
Δελφοί., Αρχαιολογικό Μουσείο.



Σίσυφος Β΄ από το μνημείο του Δαόχου. Μη βέβαιη απόδοση. Δελφοί, Αρχαιολογικό Μουσείο.



Ο αγαλαματικός τύπος του κουρασμένου Ηρακλή.
Ηρακλής Farnese. Νάπολη, Museo Archeologico
Nazionale 6001.

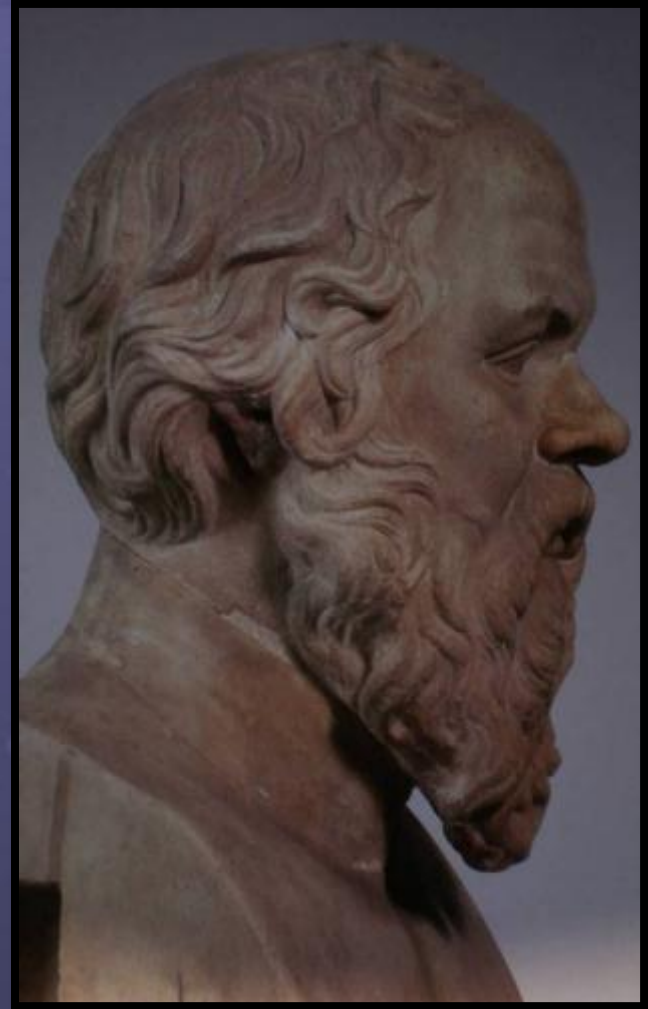
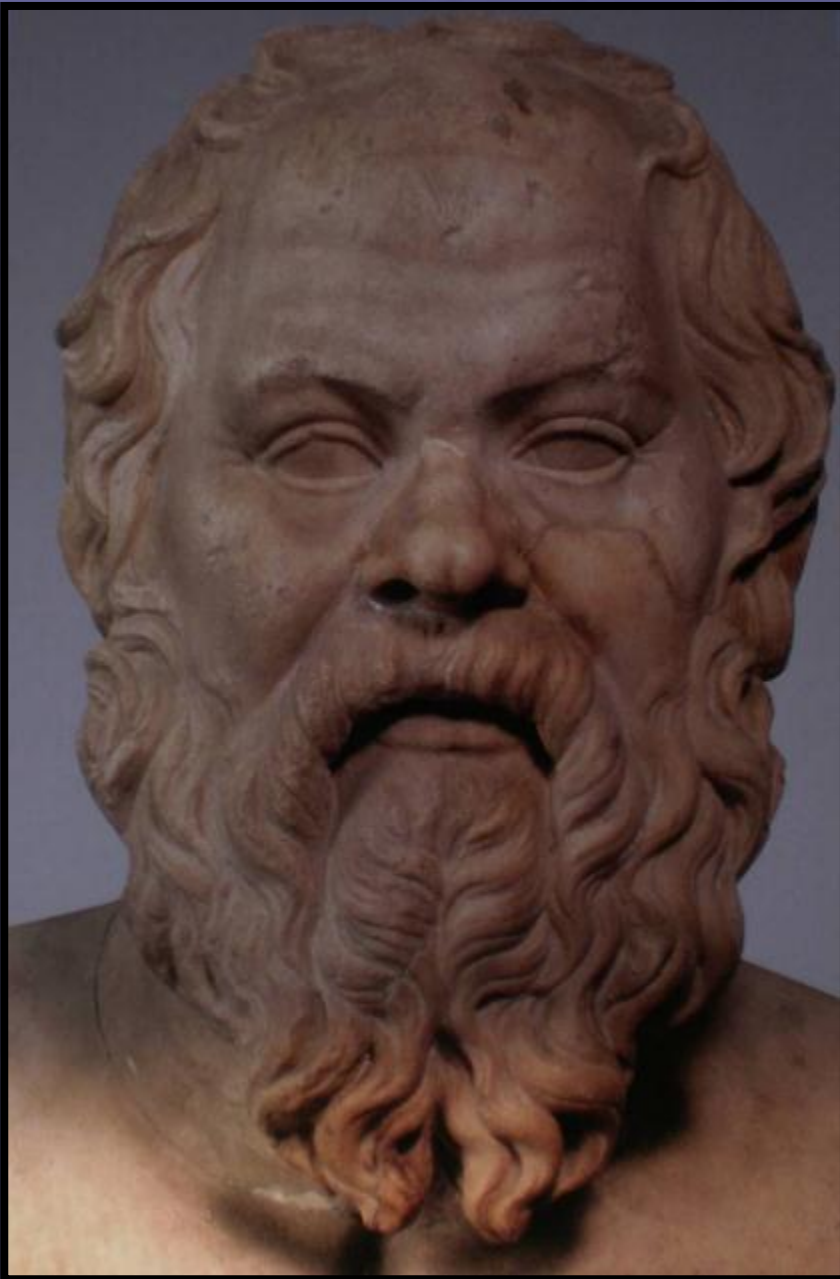


Αντίγραφο του τύπου του κουρασμένου Ηρακλή.
Άργος, Αρχαιολογικό Μουσείο 1 και Παρίσι,
Μουσείο του Λούβρου Br. 625.





Αντίγραφο του Καιρού του Λυσίππου. Τραύ, Museo Archeologico και Torino, Museo di Antichità.



Πορτρέτο Σωκράτη. Αντίγραφο. Ρώμη, Μουσεία Καπιτωλίου 508.



Μ. Αλέξανδρος. Αντίγραφο.
Ερμαϊκή στήλη Azara. Παρίσι,
Μουσείο του Λούβρου.

Βιβλιογραφία – Πηγή Εικόνων
P. Moreno, *L' arte e la fortuna*, Roma, 1995.

Χρηματοδότηση

- Το παρόν εκπαιδευτικό υλικό έχει αναπτυχθεί στο πλαίσιο του εκπαιδευτικού έργου του διδάσκοντα.
- Το έργο «**Ανοικτά Ακαδημαϊκά Μαθήματα στο Πανεπιστήμιο Θεσσαλίας**» έχει χρηματοδοτήσει μόνο την αναδιαμόρφωση του εκπαιδευτικού υλικού.
- Το έργο υλοποιείται στο πλαίσιο του Επιχειρησιακού Προγράμματος «**Εκπαίδευση και Δια Βίου Μάθηση**» και συγχρηματοδοτείται από την Ευρωπαϊκή Ένωση (Ευρωπαϊκό Κοινωνικό Ταμείο) και από εθνικούς πόρους.



Ευρωπαϊκή Ένωση
Ευρωπαϊκό Κοινωνικό Ταμείο



ΥΠΟΥΡΓΕΙΟ ΠΑΙΔΕΙΑΣ ΚΑΙ ΘΡΗΣΚΕΥΜΑΤΩΝ
ΕΙΔΙΚΗ ΥΠΗΡΕΣΙΑ ΔΙΑΧΕΙΡΙΣΗΣ

Με τη συγχρηματοδότηση της Ελλάδας και της Ευρωπαϊκής Ένωσης



Σημείωμα Αδειοδότησης

Το παρόν υλικό διατίθεται με τους όρους της άδειας χρήσης Creative Commons Αναφορά, Μη Εμπορική Χρήση, Παρόμοια Διανομή 4.0 [1] ή μεταγενέστερη, Διεθνής Έκδοση. Εξαιρούνται τα αυτοτελή έργα τρίτων π.χ. φωτογραφίες, διαγράμματα κ.λ.π., τα οποία εμπεριέχονται σε αυτό και τα οποία αναφέρονται μαζί με τους όρους χρήσης τους στο «Σημείωμα Χρήσης Έργων Τρίτων».



[1] <http://creativecommons.org/licenses/by-nc-sa/4.0/>

Ως **Μη Εμπορική** ορίζεται η χρήση:

- που δεν περιλαμβάνει άμεσο ή έμμεσο οικονομικό όφελος από την χρήση του έργου, για το διανομέα του έργου και αδειοδόχο
- που δεν περιλαμβάνει οικονομική συναλλαγή ως προϋπόθεση για τη χρήση ή πρόσβαση στο έργο
- που δεν προσπορίζει στο διανομέα του έργου και αδειοδόχο έμμεσο οικονομικό όφελος (π.χ. διαφημίσεις) από την προβολή του έργου σε διαδικτυακό τόπο

Ο δικαιούχος μπορεί να παρέχει στον αδειοδόχο ξεχωριστή άδεια να χρησιμοποιεί το έργο για εμπορική χρήση, εφόσον αυτό του ζητηθεί.

Οι φωτογραφίες από μουσεία έχουν δημιουργηθεί από τη διδάσκουσα του μαθήματος, επίκουρη καθηγήτρια Ιφιγένεια Λεβέντη. Εξαιρείται η διαφάνεια 15 (φωτογραφία Μ. Αλεξάνδρου από Ο. Παλαγγιά).

Το copyright έργων τρίτων ανήκει εξ ολοκλήρου στους δημιουργούς τους. Τα έργα χρησιμοποιήθηκαν στο πλαίσιο του μαθήματος αποκλειστικά για εκπαιδευτικούς και μη εμπορικούς σκοπούς.