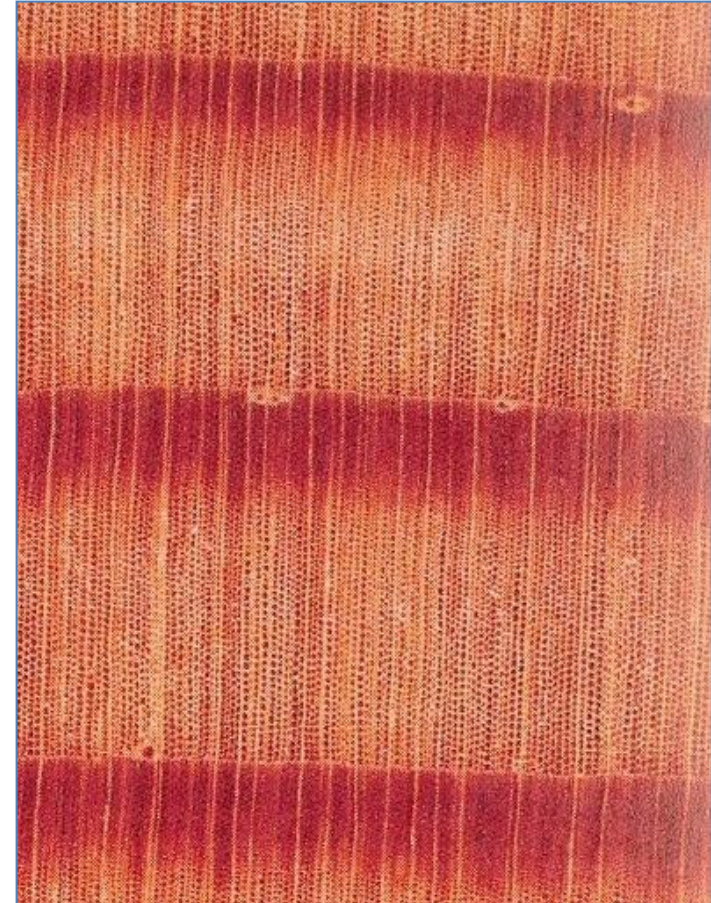


## ΨΕΥΔΟΤΣΟΥΓΚΑ – OREGON PINE (*ψευδοτσούγκα, Oregon pine, πεύκο του Oregon, Douglas fir*)

Είδη: Ψευδοτσούγκα ή Oregon pine (εισαγωγής, ξυλεία Β. Αμερικής ή Ευρώπης)

Βοτανική οικογένεια: *Pseudotsuga menziesii*



- Χρώμα: Κοκκινωπό χρώμα ή ελαφρώς καστανοκόκκινο  
Οσμή: Χαρακτηριστική οσμή *ψευδοτσούγκας* (δυσάρεστη οσμή)  
Βάρος: Μέτριο ξύλο σε πυκνότητα

### Χαρακτηριστικά:

- Τυπική εμφάνιση κωνοφόρου· ENTONΗ εναλλαγή *πρώιμου-όψιμου* στο σόκορο.
- Μέτριοι ρητινοφόροι αγωγοί (σαν στίγματα, συγκεντρωμένοι κυρίως στο όψιμο ξύλο).
- Τυπικό *κόκκινο χρώμα* για Oregon pine· ξύλο λίγο πιο βαρύ από την Δασική πεύκη (*σουηδικό πεύκο*).

## PITCH PINE – ΑΜΕΡΙΚΑΝΙΚΑ ΠΕΥΚΑ (*Pitch pine, Carolina pine, πεύκα Αμερικής, Southern pines*)

Είδη: Αμερικάνικα πεύκα *Pinus palustris, Pinus taeda, Pinus strobus* (εισαγωγής, ξυλεία Αμερικής)

Βοτανική οικογένεια: *Pinus spp.*



Χρώμα: Έντονα κιτρινωπό έως καφετί κιτρινωπό ξύλο

Οσμή: Χαρακτηριστική δυσάρεστη οσμή *pitch*

Βάρος: Μέτριο ξύλο σε πυκνότητα (αρκετά σκληρό)

Χαρακτηριστικά:

- Τυπική εμφάνιση κωνοφόρου· ΕΝΤΟΝΗ εναλλαγή *πρώιμου-όψιμου* στο σόκορο.
- Μεγάλοι και πολλοί ρητινοφόροι αγωγοί (ορατοί σαν στίγματα, συγκεντρωμένοι στο όψιμο ξύλο).
- Τυπικό *κίτρινο χρώμα* για Pitch pine· έντονες χρωματικές εναλλαγές *καφέ και κίτρινου* στα 'νερά' του.
- Όψιμο ξύλο: αρκετά έως *πολύ πλατύ* (στο σόκορο).

## ΚΥΠΑΡΙΣΣΙ (κοινό κυπαρίσσι, κυπάρισσος, *Greek cypress*)

Είδη: Ελληνικό κυπαρίσσι

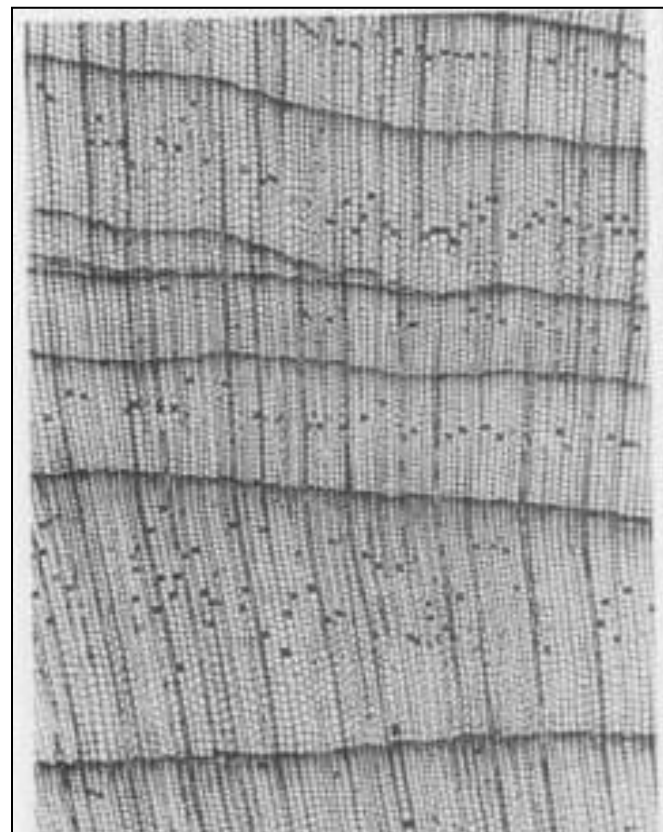
Βοτανική ονομασία: *Cupressus sempervirens*



Χρώμα: Κίτρινο χρώμα έως ελαφρύ καστανοκίτρινο (το εγκάρδιο)

Οσμή: Μυρωδιά κυπαρισσιού (έντονα αρωματική)

Βάρος: Μέτριο ξύλο σε πυκνότητα (πιο βαρύ από Δασική πεύκη)



### Χαρακτηριστικά:

- Τυπική εμφάνιση κωνοφόρου· ΧΩΡΙΣ πόρους.
- ΧΩΡΙΣ ρητινοφόρους αγωγούς.
- Υπάρχουν ψευδείς ή ασυνεχείς αυξητικοί δακτύλιοι.
- Φαίνονται μαύρα στίγματα στο σόκορο· είναι αξονικά παρεγχυματικά κύτταρα.

## ΑΡΚΕΥΘΟΣ (κοινός άρκευθος, 'κέδρος', οξύκεδρος)

Είδη: 'Κέδρος', είδη *Juniperus*

Βοτανική οικογένεια: *Juniperus spp.*



Χρώμα: Κίτρινο χρώμα έως ελαφρύ καστανοκίτρινο (το εγκάρδιο)

Οσμή: Χαρακτηριστική μυρωδιά 'κέδρου' (σαν πιπέρι)

Βάρος: Μέτριο ξύλο σε πυκνότητα (πιο βαρύ από Δασική πεύκη)

### Χαρακτηριστικά:

- Τυπική εμφάνιση κωνοφόρου· ΧΩΡΙΣ πόρους.
- ΧΩΡΙΣ ρητινοφόρους αγωγούς.
- Υπάρχουν ψευδείς ή ασυνεχείς αυξητικοί δακτύλιοι.
- Φαίνονται μαύρα στίγματα στο σόκορο· είναι αξονικά παρεγχυματικά κύτταρα.

