

ΠΕΥΚΑ (*πεύκη, πεύκο, πεύκος, pines, σουηδικό πεύκο, κόκκινη ξυλεία, red wood, κυπριακός πεύκος κ.α.*)

Είδη: Δασική πεύκη, Μαύρη πεύκη, Χαλέπιος πεύκη, Τραχεία πεύκη, Λευκόδερμη πεύκη (*ρόμπολο*) και πολλά άλλα είδη.

Βοτανική οικογένεια: *Pinus spp.*



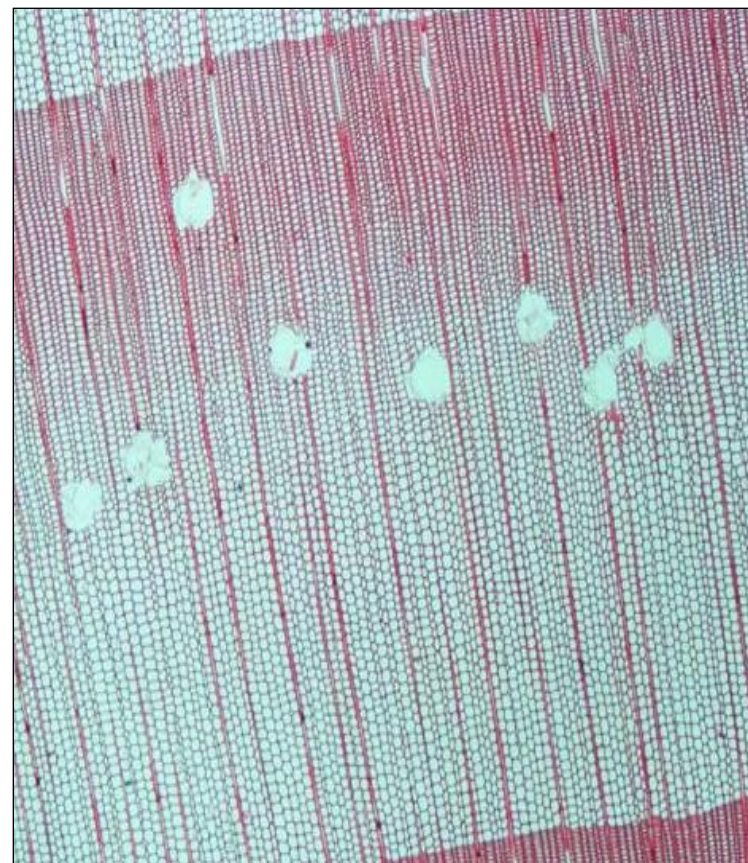
Χρώμα: Κιτρινωπό χρώμα έως κοκκινωπό στο εγκάρδιο ξύλο

Οσμή: Ρητινώδης οσμή (όπως το ρετσίνι)

Βάρος: Μέτρια ξύλα σε πυκνότητα (εκτός από τη χαλέπιο πεύκη)

Χαρακτηριστικά:

- Τυπική εμφάνιση κωνοφόρου· ΧΩΡΙΣ πόρους, με ΕΝΤΟΝΗ εναλλαγή *κίτρινου-καφετί* στο σόκορο.
- Μεγάλοι ρητινοφόροι αγωγοί (σαν στίγματα στο σόκορο) και πολλοί σε αριθμό (κυρίως στο όψιμο ξύλο).
- Εγκάρδιο ξύλο πάντα σκοτεινότερο· λίγο ή πολύ κοκκινωπό (σημ. το σομό ξύλο είναι κιτρινωπό).
- Πολύ απότομη μετάβαση μεταξύ του πρώιμου και του όψιμου ξύλου.



ΕΡΥΘΡΕΛΑΤΗ (λευκή ξυλεία ή λευκόξυλο, κόκκινο έλατο, ασπρόξυλο, spruce, έλατο Ρουμανίας κ.α.)

Είδη: Ερυθρελάτη (Ευρωπαϊκή), Ερυθρελάτη (λευκή), Ερυθρελάτη (Σιβηρική) κ.α.

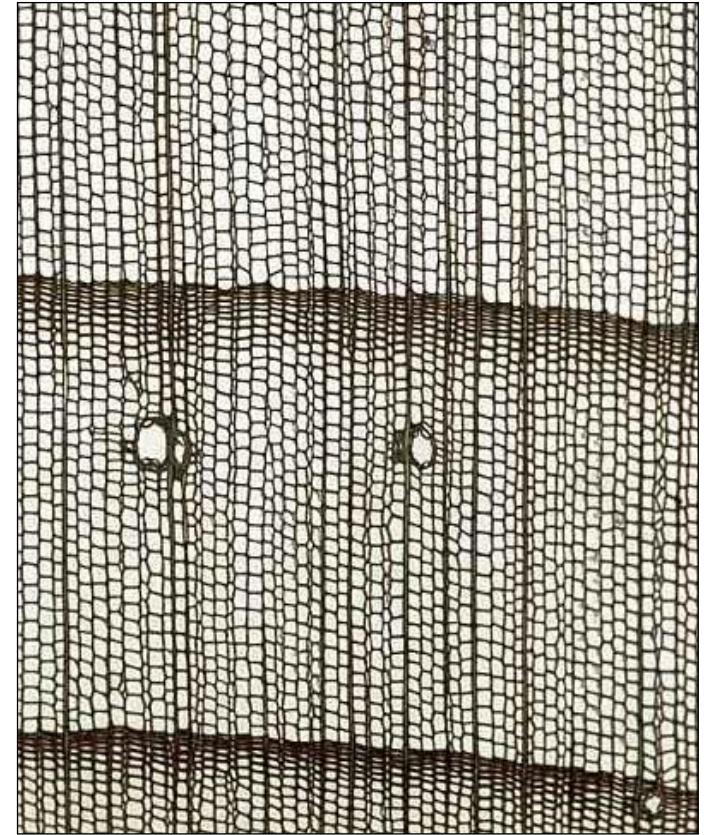
Βοτανική οικογένεια: *Picea spp.*



Χρώμα: Κρεμ λευκό, με αποχρώσεις κίτρινου έως ελαφρύ καστανού

Οσμή: Χωρίς χαρακτηριστική μυρωδιά

Βάρος: Ελαφρά ξύλα σε πυκνότητα



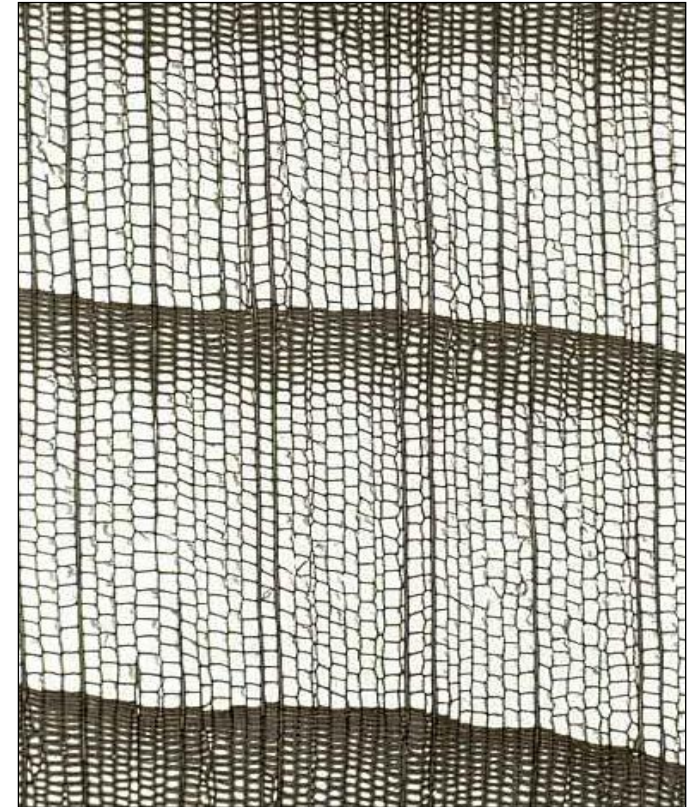
Χαρακτηριστικά:

- Τυπική εμφάνιση κωνοφόρου· ΧΩΡΙΣ πόρους, με ελαφρά χρωματική εναλλαγή κίτρινου-καφετί στο σόκορο.
- Μικροί και πολύ λίγοι ρητινοφόροι αγωγοί (δύσκολα διακρίνονται με γυμνό μάτι, στο σόκορο)
- Ανοιχτόχρωμο κρέμ· με χαρακτηριστικούς καφέ ρόζους.
- Ξύλο μαλακό σε σκληρότητα.

ΕΛΑΤΗ (*έλατο, ελάτη, ελληνικό έλατο, λευκή ξυλεία ή λευκόξύλο, ασπρόξύλο, έλατο Πίνδου ή Ταϋγέτου*)

Είδη: Ελάτη (Κεφαλληνιακή ή υβρίδια), Ευρωπαϊκή Ελάτη (λευκή), Σιβηρική Ελάτη, κ.α.

Βοτανική οικογένεια: *Abies spp.*



Χρώμα: Λευκωπό προς κρεμ, με αποχρώσεις ελαφρύ καστανού

Οσμή: Χωρίς χαρακτηριστική μυρωδιά

Βάρος: Ελαφρά ξύλα γενικά (σημ. ξύλο μέτριο, σε ορισμένες παρτίδες)

Χαρακτηριστικά:

- Τυπική εμφάνιση κωνοφόρου· ΧΩΡΙΣ πόρους, ΧΩΡΙΣ έντονη χρωματική εναλλαγή *κίτρινου-καφετί* στο σόκορο.
- ΧΩΡΙΣ ρητινοφόρους αγωγούς.
- Εγκάρδιο ξύλο που δύσκολα ξεχωρίζει από το σομφό.
- ΔΕΝ υπάρχουν *ψευδείς ή ασυνεχείς* αυξητικοί δακτύλιοι.
- Ξύλο μαλακό σε σκληρότητα.