

**Τμήμα Ηλεκτρολόγων Μηχανικών και Μηχανικών Υπολογιστών  
Πανεπιστήμιο Θεσσαλίας**

# **Εισαγωγή στην Οικονομία της Ενέργειας**

**Μαρία Καρασίμου**  
Διδάκτορας του  
Τμήματος Ηλεκτρολόγων Μηχανικών  
και Μηχανικών Υπολογιστών  
(ΤΗΜΜΥ)  
*Εαρινό Εξάμηνο 2023-24*



**Επιλογές του  
Καταναλωτή και  
Αποφάσεις Ζήτησης**

# Τέσσερα βασικά στοιχεία του υποδείγματος επιλογής του καταναλωτή

- α) Οι προτιμήσεις των καταναλωτών και η χρησιμότητα
- β) Το εισόδημα του καταναλωτή
- γ) Οι τιμές στις οποίες μπορούν να αγοραστούν τα αγαθά
- δ) Η υπόθεση συμπεριφοράς ότι οι καταναλωτές είναι ορθολογικοί

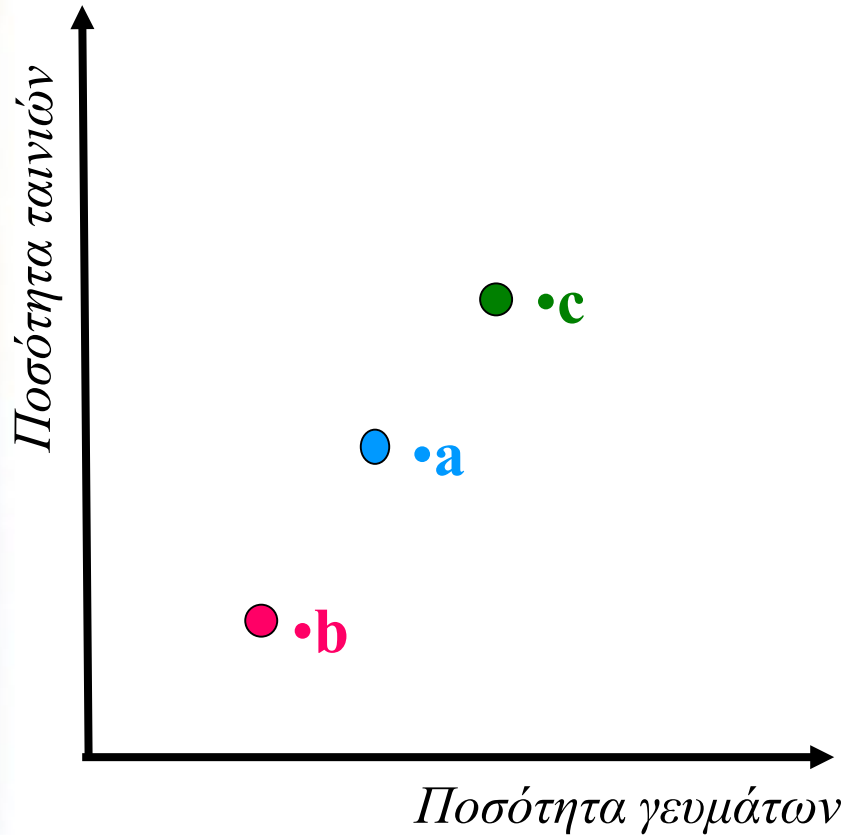


# Προτιμήσεις των καταναλωτών και χρησιμότητα

- Η έννοια του συνδυασμού των αγαθών τα οποία ο καταναλωτής θα ήθελε να καταναλώσει
- Ο καταναλωτικός συνδυασμός περιλαμβάνει διαφορετικές ποσότητες συγκεκριμένων αγαθών
- Οι καταναλωτές αποκομίζουν χρησιμότητα από την κατανάλωση των αγαθών

Υποθέτουμε ότι ο συνδυασμός περιέχει διαφορετικές ποσότητες από δύο μόνο αγαθά:

- Ο συνδυασμός a περιέχει 6 ταινίες και 5 γεύματα
- Ο συνδυασμός c περιέχει 4 ταινίες και 2 γεύματα
- Ο συνδυασμός b περιέχει 2 ταινίες και 1 γεύμα



Σε σχέση με το σημείο a:

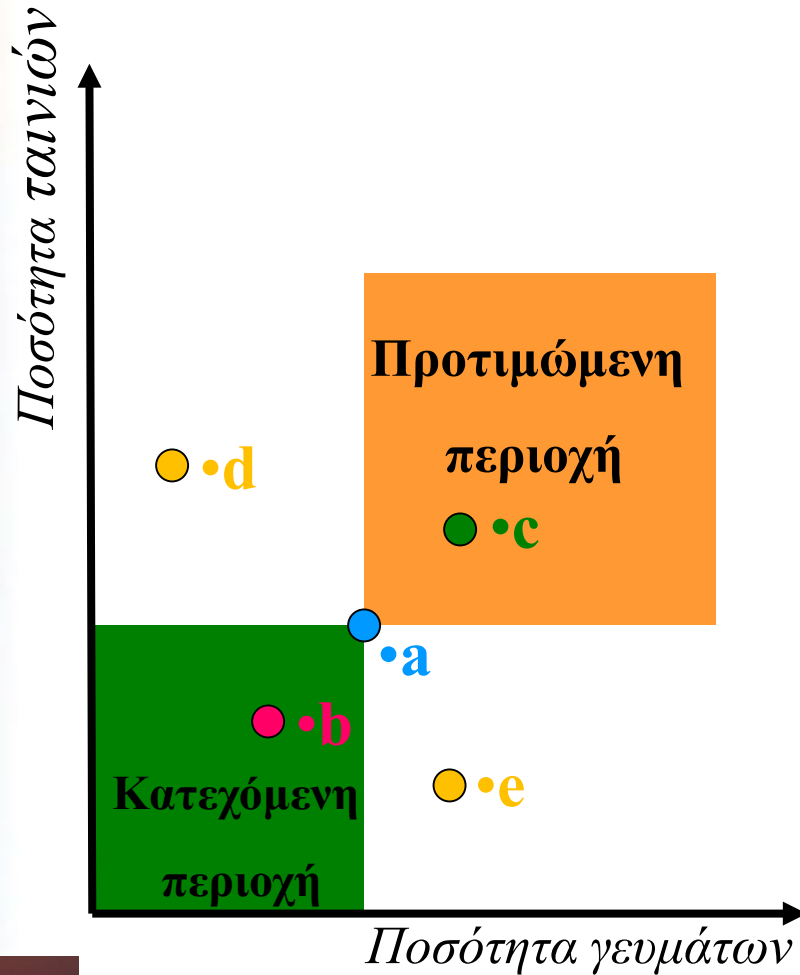
- ο καταναλωτής θα προτιμούσε να βρίσκεται προς το σημείο c,
- αλλά προτιμάει το a από σημεία όπως το b

**Άρα** ο καταναλωτής θα προτιμήσει ένα συνδυασμό αγαθών από έναν άλλο αν παίρνει μεγαλύτερη χρησιμότητα από τον πρώτο συγκριτικό με το δεύτερο.

# Εύλογες υποθέσεις σχετικά με τις προτιμήσεις των καταναλωτών:

- **Πληρότητα:** Ο καταναλωτής μπορεί να κατατάξει διαφορετικούς συνδυασμούς αγαθών ανάλογα με την ικανοποίηση ή τη χρησιμότητά που αντλεί από αυτούς τους συνδυασμούς.
- **Μεταβατικότητα:** Υποθέτουμε ότι η κατάταξη των δυνατών συνδυασμών διέπεται από εσωτερική συνέπεια
- **Ο καταναλωτής προτιμάει τη μεγαλύτερη από την μικρότερη ποσότητα**

# Προτιμήσεις των καταναλωτών και χρησιμότητα

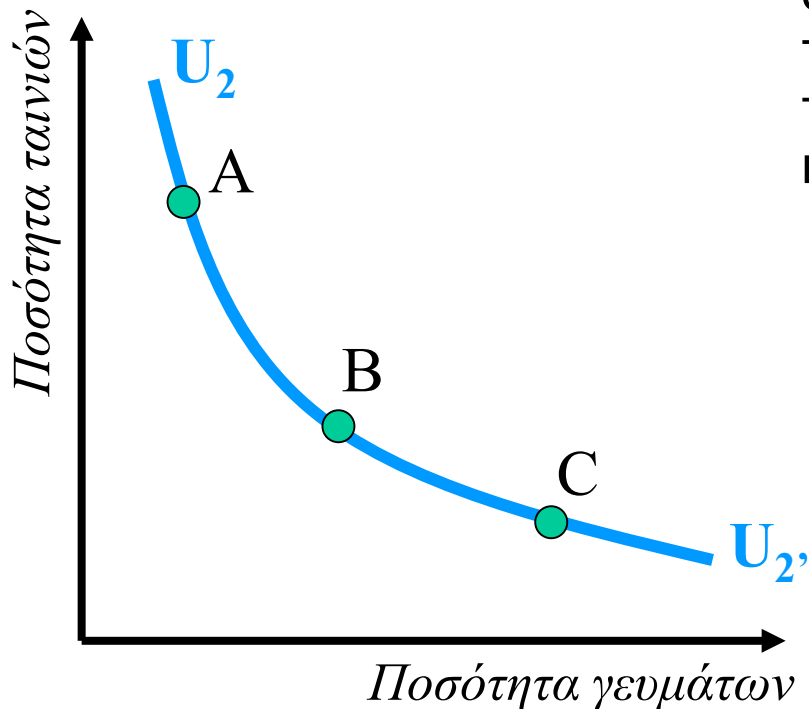


- Το a προτιμάται από όλα τα σημεία της κατεχόμενης περιοχής.
- Αλλά ο καταναλωτής θα προτιμούσε κάθε σημείο της προτιμώμενης περιοχής από το a.
- Σε σημεία όπως το e και το d ο καταναλωτής έχει μεγαλύτερη ποσότητα του ενός αγαθού και μικρότερη του άλλου σε σχέση με το a.

- **Οριακός λόγος υποκατάστασης (ΟΛΥ)** μεταξύ δύο αγαθών μετράει την ποσότητα από το ένα αγαθό που πρέπει να θυσιάσει ο καταναλωτής για να αυξήσει την ποσότητα του άλλου αγαθού κατά μία μονάδα *χωρίς να μεταβληθεί ή συνολική χρησιμότητα*.
- Οι προτιμήσεις των καταναλωτών εμφανίζουν **φθίνοντα οριακό λόγο υποκατάστασης** όταν, προκειμένου να διατηρηθεί σταθερή η χρησιμότητα, θα πρέπει να θυσιάσουν φθίνουσες ποσότητες του ενός αγαθού για να αποκτηθούν διαδοχικά ίσες αυξήσεις της ποσότητας του άλλου αγαθού.



# Απεικόνιση των προτιμήσεων με καμπύλης αδιαφορίας



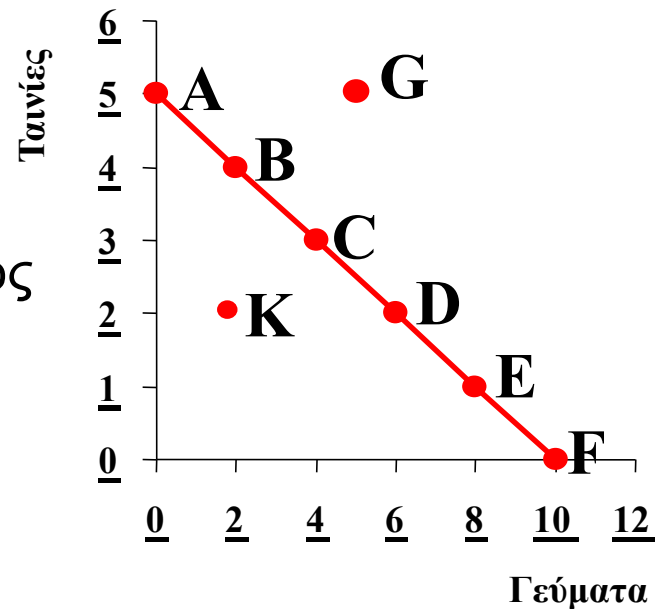
Μια *καμπύλη αδιαφορίας* όπως η  $U_2U_{2'}$ , δείχνει όλους τους συνδυασμούς που δίνουν την ίδια χρησιμότητα στον καταναλωτή.

- η κλίση της καμπύλης αδιαφορίας είναι αρνητική (λόγω των υποθέσεών μας)

- η καμπύλη αδιαφορίας γίνεται όλο και πιο οριζόντια καθώς προχωράμε προς τα δεξιά

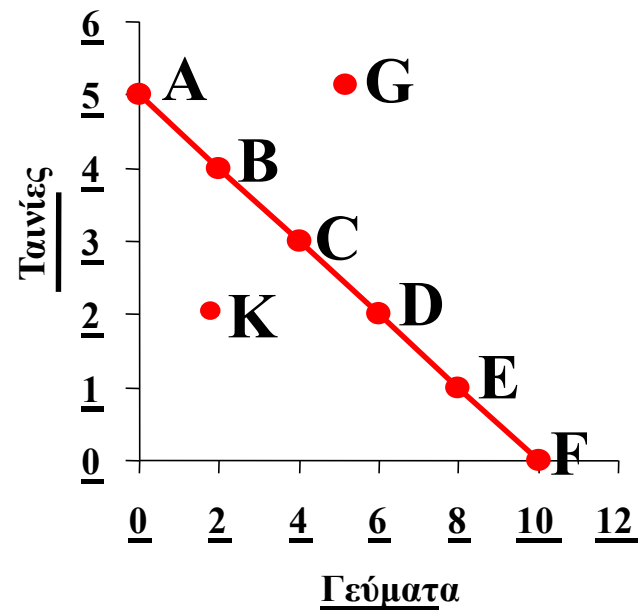
# Ο εισοδηματικός περιορισμός

- Ο εισοδηματικός περιορισμός δείχνει τους διαφορετικούς συνδυασμούς αγαθών που μπορεί να αγοράσει ο καταναλωτής.
- Ο εισοδηματικός περιορισμός είναι μία ευθεία γραμμή η οποία συνήθως ονομάζεται γραμμή εισοδήματος
- Η θέση της γραμμής εισοδήματος προσδιορίζεται από τα ακραία της σημεία A και F



Η τιμή των γευμάτων είναι €5,  
η τιμή των ταινιών είναι €10.

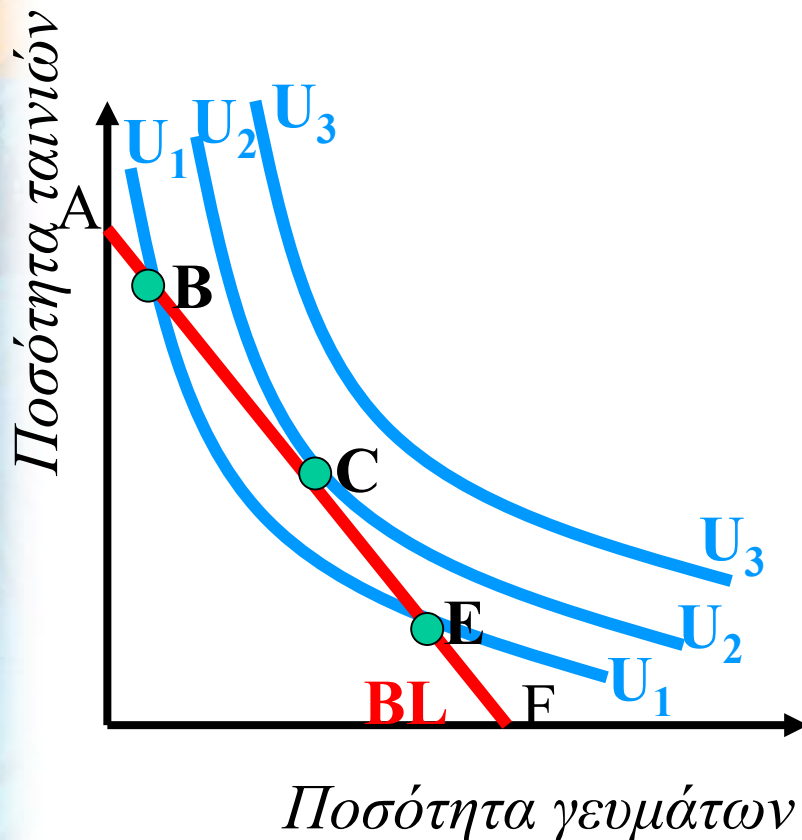
- Έστω ένας σπουδαστής με εισόδημα £50, το οποίο μπορεί να δαπανηθεί για ταινίες και γεύματα
- Το εισόδημα και οι τιμές καθορίζουν τους συνδυασμούς των δύο αγαθών που είναι σε θέση να αγοράσει ο καταναλωτής
- Η γραμμή εισοδηματικού περιορισμού διαχωρίζει τους εφικτούς από τους μη εφικτούς συνδυασμούς



Η τιμή των γευμάτων είναι €5,  
η τιμή των ταινιών είναι €10.

# Μεγιστοποίηση χρησιμότητας και επιλογές του καταναλωτή

Το σημείο στο οποίο η χρησιμότητα μεγιστοποιείται βρίσκεται αν συνδυάσουμε τις καμπύλες αδιαφορίας (U) με τη γραμμή εισοδηματικού περιορισμού (BL).

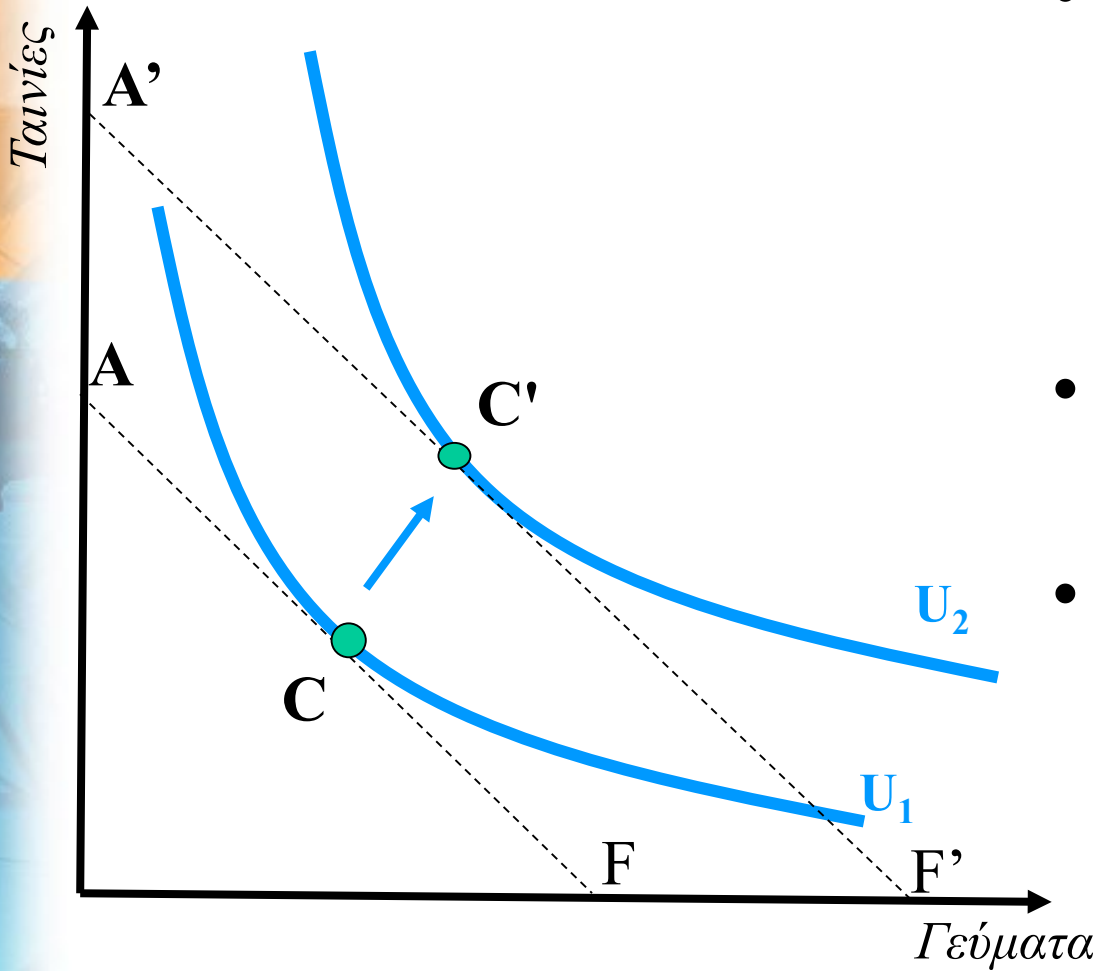


- Το σημείο επιλογής είναι το C όπου ο εισοδηματικός περιορισμός εφάπτεται σε μία καμπύλη αδιαφορίας.
- Τα σημεία B και E είναι επίσης εφικτά, αλλά δίνουν μικρότερη χρησιμότητα, καθώς βρίσκονται σε χαμηλότερη καμπύλη αδιαφορίας.

# Προσαρμογή στις μεταβολές του εισοδήματος

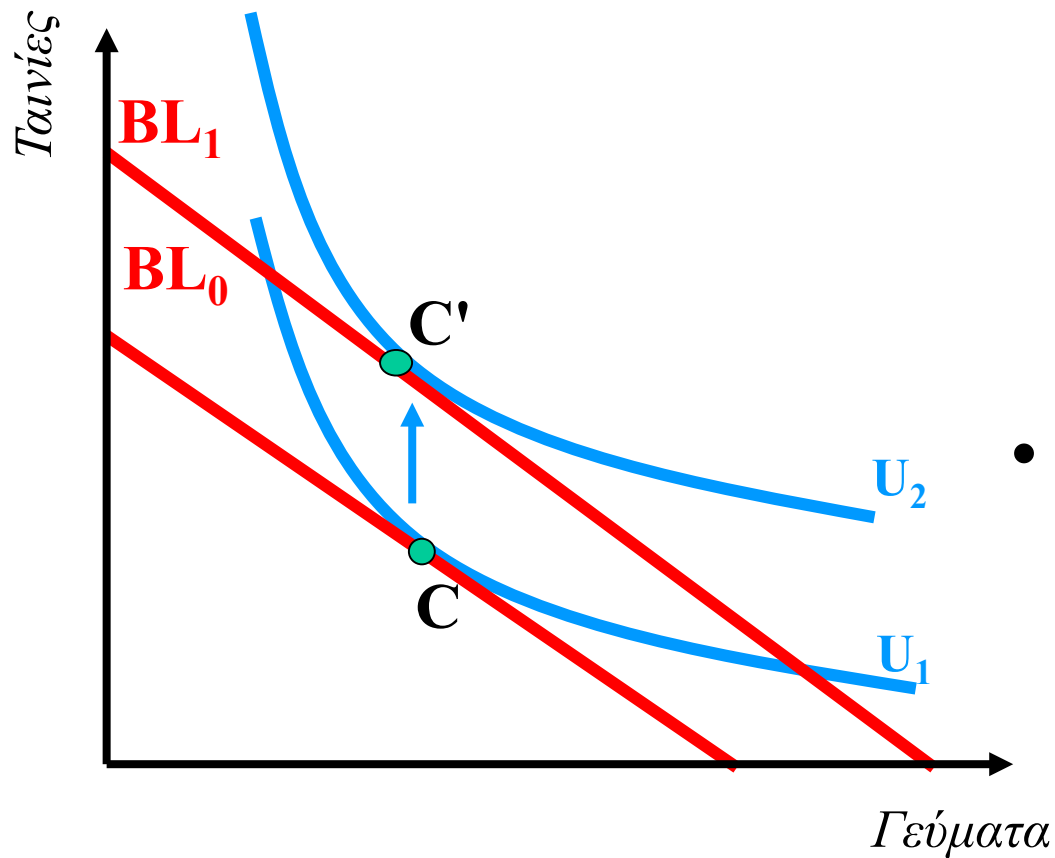
- Μια αλλαγή στο εισόδημα του καταναλωτή μετατοπίζει τη γραμμή εισοδηματικού περιορισμού, χωρίς όμως να αλλάξει την κλίση της.
- Η μεταβολή που θα προκληθεί στην επιλογή του καταναλωτή θα εξαρτηθεί από τη φύση των δύο αγαθών.

# Κανονικά αγαθά



- Η αύξηση του εισοδήματος προκαλεί την παράλληλη μετατόπιση της γραμμής εισοδήματος
- Η κλίση παραμένει ίδια αφού οι τιμές δεν έχουν αλλάξει
- Όταν και τα δύο αγαθά είναι **κανονικά**, η αύξηση του εισοδήματος οδηγεί στο νέο σημείο επιλογής C' και η ζητούμενη ποσότητα και των δύο αγαθών αυξάνεται.

# Ένα κατώτερο αγαθό και ένα κανονικό αγαθό



- Όταν τα γεύματα είναι **κατώτερο αγαθό**, η αύξηση του εισοδήματος οδηγεί τον καταναλωτή από το σημείο  $C$  στο σημείο  $C'$ .
- Η ποσότητα των γευμάτων μειώνεται και η ποσότητα των ταινιών αυξάνεται.

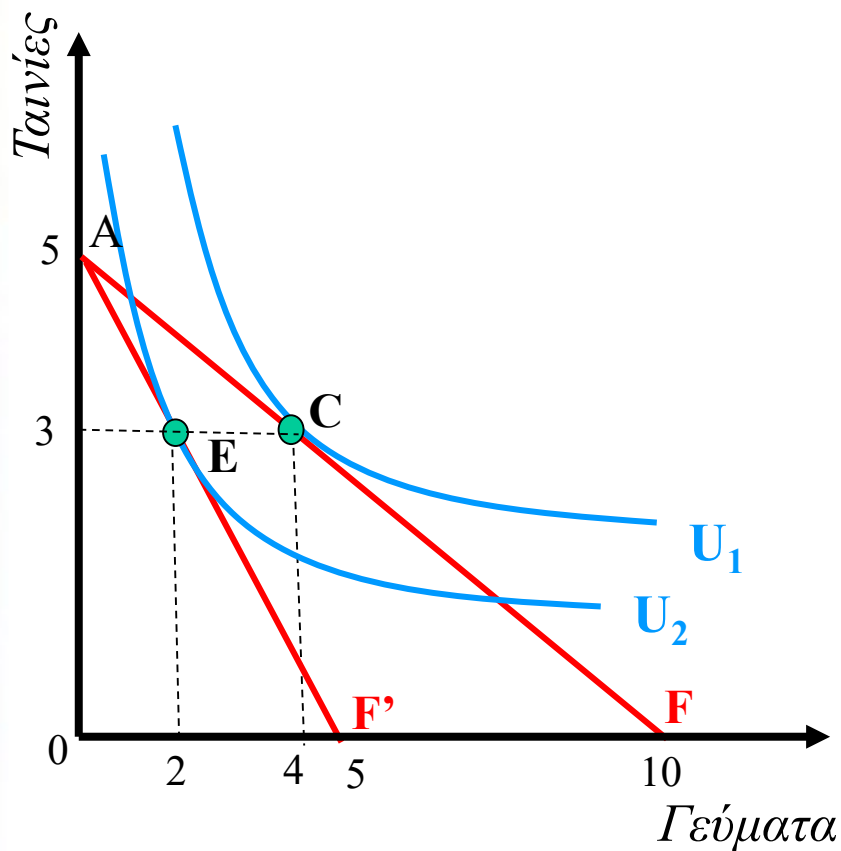
# Προσαρμογή στις μεταβολές της τιμής

Μια αύξηση στην τιμή ενός αγαθού μετατοπίζει τον εισοδηματικό περιορισμό αλλάζοντας την κλίση του, η οποία αντανακλά τις σχετικές τιμές.

Ας αναφέρουμε ένα παράδειγμα με την αύξηση της τιμής των γευμάτων από 5€ σε 10€



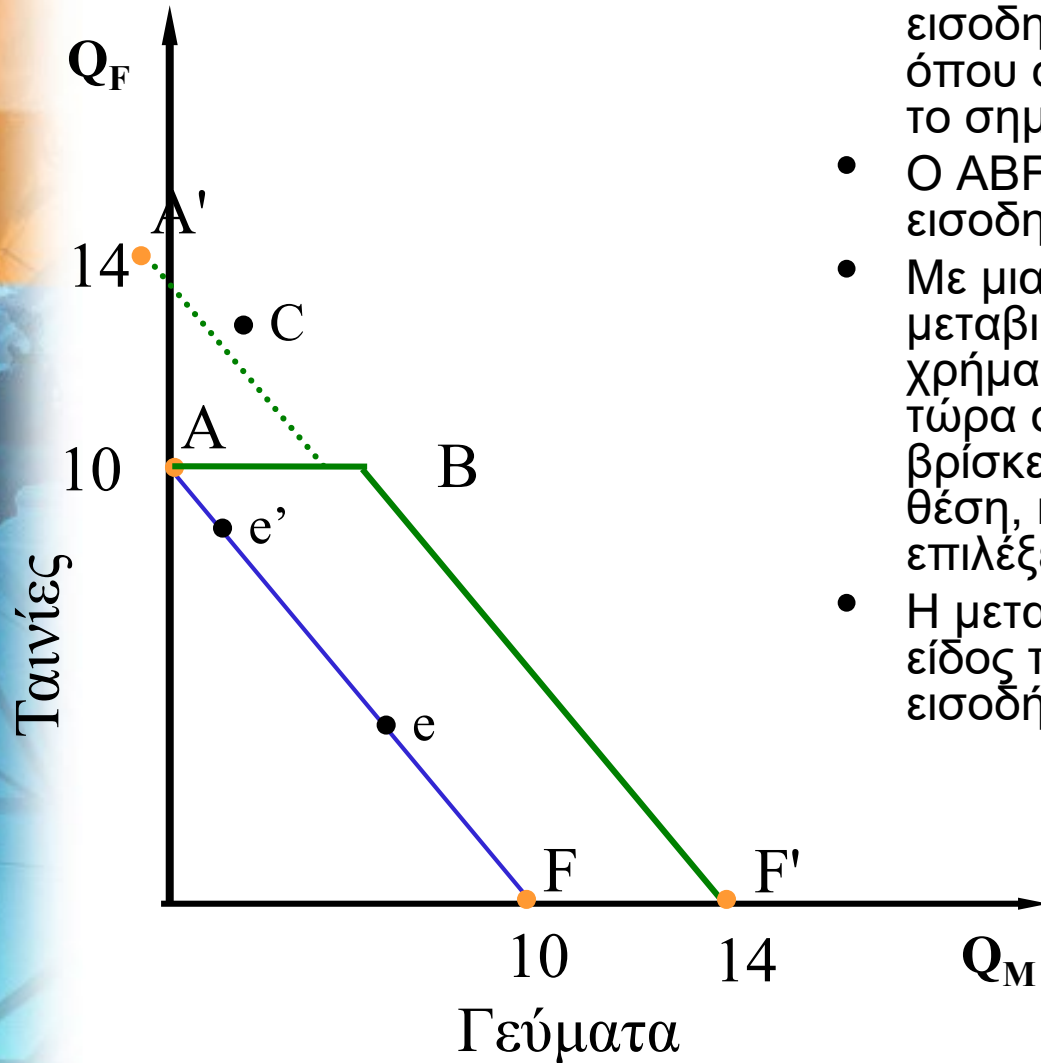
# Οι μεταβολές της τιμής και η γραμμή εισοδήματος



- Η αύξηση της τιμής μειώνει την αγοραστική δύναμη.
- Καθώς η τιμή των γευμάτων αυξάνεται, ο καταναλωτής μετακινείται από το  $C$  στο  $E$ .
- Το τελικό αποτέλεσμα είναι η μείωση της ζητούμενης ποσότητας γευμάτων.
- Η γραμμή εισοδήματος περιστρέφεται γύρω από το σημείο  $A$  στο οποίο ο αριθμός των γευμάτων είναι μηδέν.
- Το βιοτικό επίπεδο του καταναλωτή πέφτει

# Μεταβατικές πληρωμές σε χρήμα και σε είδος

- Οι μεταβατικές πληρωμές είναι πληρωμές που πραγματοποιούν συνήθως οι κυβερνήσεις για τις οποίες οι δικαιούχοι δεν προσφέρουν αντίστοιχη υπηρεσία.
- Οι μεταβατικές πληρωμές σε είδος είναι η δωρεάν προσφορά ενός αγαθού ή μίας υπηρεσίας



- Ο  $AF$  είναι ο αρχικός εισοδηματικός περιορισμός, όπου ο καταναλωτής επιλέγει το σημείο  $e$ .
- Ο  $ABF'$  είναι ο νέος εισοδηματικός περιορισμός.
- Με μια ισοδύναμη μεταβαστική πληρωμή σε χρήμα, ο περιορισμός είναι τώρα ο  $A'BF'$ . Ο καταναλωτής βρίσκεται τώρα σε καλύτερη θέση, καθώς μπορεί να επιλέξει το σημείο  $C$ .
- Η μεταβατική πληρωμή σε είδος περιορίζει τη γραμμή εισοδήματος στην  $ABF'$ .