



Πανεπιστήμιο Θεσσαλίας
Τμήμα Λογιστικής & Χρηματοοικονομικής
Τίτλος μαθήματος «**ΕΤΑΙΡΙΚΗ ΔΙΑΚΥΒΕΡΝΗΣΗ & ΕΤΑΙΡΙΚΗ
ΚΟΙΝΩΝΙΚΗ ΕΥΘΥΝΗ**»

Διδάσκων: Δρ Βούρος Παναγιώτης

Θεματική Ενότητα 3: Εταιρική Κοινωνική Ευθύνη –Βιβλιογραφική Επισκόπηση (Αρχές, Πρακτικές, Πρότυπα, Εννοιολογική Προσέγγιση της Λογοδοσίας Δείκτες Λογοδοσίας Συμμετοχικότητα Ενδιαφερόμενων Ομάδων & Ανάλυση Ουσιαστικότητας επιχειρήσεων ή οργανισμών κ.α.)

Τίτλος διάλεξης: Επένδυση και ανάλυση ESG
(Environmental, Social, and Governance)

Το Chartered Financial Analyst (CFA) Institute έχει εισάγει την οικονομική ανάλυση των περιβαλλοντικών, κοινωνικών και παραγόντων διακυβέρνησης επιχειρήσεων (ESG). Η ανάλυση ESG έχει γίνει όλο και πιο σημαντικό μέρος της επενδυτικής διαδικασίας. Οι επενδυτές ενσωματώνουν δεδομένα ESG στην επενδυτική διαδικασία για να αποκτήσουν πληρέστερη κατανόηση των εταιρειών στις οποίες επενδύουν.

ESG σημαίνει Περιβάλλον, Κοινωνία και Διακυβέρνηση. Οι επενδυτές εφαρμόζουν όλο και περισσότερο αυτούς τους μη χρηματοοικονομικούς παράγοντες ως μέρος της διαδικασίας ανάλυσής τους για τον εντοπισμό σημαντικών κινδύνων και ευκαιριών ανάπτυξης.

Οι μετρήσεις επιδόσεων ESG δεν αποτελούν συνήθως μέρος της υποχρεωτικής χρηματοοικονομικής αναφοράς, αν και οι εταιρείες κάνουν ολοένα και περισσότερες γνωστοποιήσεις στην ετήσια έκθεσή τους ή σε μια αυτόνομη αναφορά βιωσιμότητας. Πολλά ιδρύματα, όπως το Συμβούλιο Λογιστικών Προτύπων Αειφορίας (SASB), η Παγκόσμια Πρωτοβουλία Αναφοράς (GRI) και η Ομάδα Εργασίας για τις Χρηματοοικονομικές Γνωστοποιήσεις που σχετίζονται με το Κλίμα (TCFD) εργάζονται για να διαμορφώσουν πρότυπα και να καθορίσουν την ουσία για να διευκολύνουν την ενσωμάτωση αυτών των παραγόντων στην επενδυτική διαδικασία.







E NVIRONMENTAL

Considers effects of company's operations on environment, such as:

- Greenhouse gas emissions
- Waste and pollution
- Resource depletion
- Treatment of animals



S OCIAL

Looks at company's ability to deal with social trends, labour and politics, including:

- Working conditions
- Employee relations and diversity
- Data security
- Ties with local communities



G OVERNANCE

Considers how a company is run, taking into account factors such as transparency, board diversity and corporate governance

Τα κριτήρια προστασίας περιβάλλοντος, κοινωνικής ανταπόκρισης και εταιρικής διακυβέρνησης (ESG) είναι ένα σύνολο προτύπων για τις λειτουργίες μιας εταιρείας που οι κοινωνικά συνειδητοί επενδυτές χρησιμοποιούν για τον έλεγχο πιθανών επενδύσεων. Τα περιβαλλοντικά κριτήρια εξετάζουν την απόδοση μιας εταιρείας ως διαχειριστή των επιπτώσεων της στη φύση αλλά και ως προς την ανάληψη επιπρόσθετων πρωτοβουλιών για την προστασία, διαχείριση και ανάδειξη του περιβάλλοντος. Τα κοινωνικά κριτήρια εξετάζουν πώς διαχειρίζεται τις σχέσεις με υπαλλήλους, προμηθευτές, πελάτες και τις τοπικές κοινότητες όπου λειτουργεί. Η εταιρική διακυβέρνηση ασχολείται με την ηγεσία μιας εταιρείας, τις αμοιβές των διευθυντικών στελεχών, τους ελέγχους πιστοποιήσεων, τους εσωτερικούς ελέγχους και τα δικαιώματα των μετόχων.

Βασικά Συμπεράσματα

Τα κριτήρια περιβάλλοντος, κοινωνικής ανταπόκρισης και εταιρικής διακυβέρνησης (ESG) είναι ένας ολοένα και πιο δημοφιλής τρόπος για τους επενδυτές να αξιολογούν εταιρείες στις οποίες μπορεί να θέλουν να επενδύσουν.

- Πολλά αμοιβαία κεφάλαια, χρηματιστηριακές εταιρείες και σύμβουλοι επιχειρήσεων προσφέρουν τώρα προϊόντα που χρησιμοποιούν κριτήρια ESG.
- Τα κριτήρια ESG μπορούν επίσης να βοηθήσουν τους επενδυτές να αποφύγουν εταιρείες που ενδέχεται να ενέχουν μεγαλύτερο χρηματοοικονομικό κίνδυνο λόγω των περιβαλλοντικών ή άλλων πρακτικών τους.

HIKVISION



ESG
ENVIRONMENTAL SOCIAL GOVERNANCE



- **Επενδυτικές Τάσεις ESG**

Καθώς οι επενδύσεις της ESG επιταχύνουν τη ζήτηση, εμφανίζονται πολλές βασικές τάσεις - από την κλιματική αλλαγή έως την κοινωνική αναταραχή. Η πανδημία του κορονοϊού, ειδικότερα, έχει εντείνει τις συζητήσεις σχετικά με τη διασύνδεση της βιωσιμότητας και του χρηματοοικονομικού συστήματος. Το CFA Institute πρωτοστατεί στον χρηματοπιστωτικό κλάδο παράγοντας πολύτιμη έρευνα, προσκαλώντας εμπειρογνώμονες και επαγγελματίες για συζήτηση και θέτοντας πρότυπα για να επιτρέψει την ενσωμάτωση της επένδυσης ESG.

- **Παράγοντες ESG**

Δεν υπάρχει καμία εξαντλητική λίστα παραδειγμάτων ESG. Οι παράγοντες ESG είναι συχνά αλληλένδετοι και μπορεί να είναι δύσκολο να ταξινομηθεί ένα ζήτημα ESG ως μόνο περιβαλλοντικό, κοινωνικό ή ζήτημα διακυβέρνησης.

Αυτοί οι παράγοντες ESG μπορούν συχνά να μετρηθούν (π.χ., τι είναι ο κύκλος εργασιών των εργαζομένων για μια εταιρεία), αλλά μπορεί να είναι δύσκολο να τους εκχωρηθεί μια χρηματική αξία (π.χ., το κόστος του κύκλου εργασιών των εργαζομένων για μια εταιρεία).

Περιβαλλοντικοί Παράγοντες

- **Διατήρηση του φυσικού περιβάλλοντος**

- ✓ Κλιματική αλλαγή και εκπομπές άνθρακα
- ✓ Ρύπανση του αέρα και των υδάτων
- ✓ Βιοποικιλότητα- Αποψίλωση των δασών
- ✓ Ενεργειακής απόδοσης
- ✓ Διαχείριση των αποβλήτων
- ✓ Λειψυδρία

Κοινωνικοί Παράγοντες

- **Εξέταση των ανθρώπων και των σχέσεων**

- ✓ Ικανοποίηση των πελατών
- ✓ Προστασία δεδομένων και απόρρητο
- ✓ Φύλο και ποικιλομορφία
- ✓ Εργασιακή δέσμευση
- ✓ Κοινωνικές σχέσεις
- ✓ Ανθρώπινα δικαιώματα
- ✓ Πρότυπα εργασίας



- Διακυβέρνηση
- **Πρότυπα για τη λειτουργία μιας εταιρείας**
- Σύνθεση διοικητικού συμβουλίου
- Δομή επιτροπής ελέγχου
- Δωροδοκία και διαφθορά
- Εκτελεστική αποζημίωση
- Λόμπι
- Πολιτικές συνεισφορές
- Σχέδια καταγγελίας



- **ESG έναντι SRI (Socially Responsible Investing)**

Η επενδυτική προσέγγιση ESG αναπτύχθηκε στη βάση της φιλοσοφίας των επενδύσεων του Socially Responsible Investing (SRI), αλλά υπάρχουν βασικές διαφορές. Τα προηγούμενα μοντέλα χρησιμοποιούν συνήθως εκτιμήσεις αξίας και αρνητικό έλεγχο για να αποφασίσουν σε ποιες εταιρείες θα επενδύσουν. Από την άλλη πλευρά, η επένδυση και η ανάλυση της ESG εξετάζει την εύρεση «αξίας» σε εταιρείες - όχι μόνο στη στήριξη ενός συνόλου τιμών.

Sustainability, CSR, ESG Integration Pathway

These are the key leverage points to embed sustainability into the company business model.

Internal Leverage Points

COMMITMENT

- Definition (policy)
- Common terminology
- Business case
- Vision
- Strategy & targets

EMPLOYEE ENGAGEMENT

- Communications
- Code of conduct
- Training, competency models, leadership development
- Incentives
- Performance plans, annual reviews
- Orientation

FUNCTION ENGAGEMENT

- HR, Finance, Risk, Investor relations, Community relations, Marketing, Product development, Public affairs, Supply chain, Corporate secretary, etc.
- Business unit role

BOARD ENGAGEMENT

- Education
- Governance manual
- Performance monitoring
- Executive compensation
- CEO succession planning
- CEO position description
- Enterprise risk management

External Leverage Points

SUSTAINABILITY REPORTING

PARTNERSHIPS & COLLABORATION

EXPERT SUSTAINABILITY ADVISORY PANEL

Check out this comprehensive **checklist tool** to benchmark your company's sustainability governance and management practices.


Strandberg
CONSULTING

www.corostrandberg.com

The Future Goal of Our Sustainability Management

Company Philosophy
Company Vision
Company Policy

Sustainability Policy

Solving Social Issues Through Business			
Anritsu Group Put in place a safe and secure infrastructure which leads to the building of a sustainable society and encourages innovation.	Test and Measurement Business ● Put in place a robust network infrastructure.	PQA Business ● Reducing food loss. ● Ensuring product quality.	
	Information and Communications Business ● Put in place a robust network infrastructure. ● Preventing and mitigating natural disasters.	Sensing & Devices Business ● Put in place a robust network infrastructure. ● Ensuring healthy lives.	

Challenges to Meet the Needs of Society (ESG)		
Promoting Global Environmental Protection Contributing to the creation of a sustainable society with sustainable consumption and corporate production practices.	Maintaining Harmony with the Global Socio-Economy Together with our diverse human resources, we seek to contribute to the creation of societies where each individual can achieve personal growth and experience job satisfaction.	Expanding and Strengthening Governance Ensuring ethical corporate activities through risk management and transparent, fast, quick, and resolute decision making.
<ul style="list-style-type: none"> Increasing the share of private renewable energy generation of total energy consumption. Reduction in CO₂ emissions volume, energy consumption volume and water usage volume. Developing and manufacturing high-quality and environmentally friendly products. Supply chain management that takes environmental impact. 	<ul style="list-style-type: none"> Respect for human rights and diversity. Human resource development. Occupational health and safety. Supply chain management that gives due regard to human rights. 	<ul style="list-style-type: none"> Corporate governance. Establishing compliance as a part of our mind-set. Promoting risk management.

The Creation of Shared Value through the Promotion of Communication
 Contributing to the creation of shared value with collaboration among all stakeholders. ● Providing information to and communicating with stakeholders.

- Test and Measurement Business**
- Communications semiconductor manufacturers
 - Communication module manufacturers
 - Smartphone manufacturers
 - Wireless base station manufacturers
 - Telecommunications operators
 - Automobile makers
 - Industrial equipment manufacturers
 - Home electronics manufacturers
 - Aerospace industry
 - Others
- PQA Business**
- Processed food producers
 - Pharmaceutical manufacturers
 - Others

Customers

- Information and Communications Business**
- Financial services providers
 - Educational institutions
 - Local governments
 - Telecommunications operators
 - Others
- Sensing & Devices Business**
- Medical equipment manufacturers
 - Telecommunications operators
 - Telecommunications parts manufacturer
 - Others

The Future Goal of Our Sustainability Management

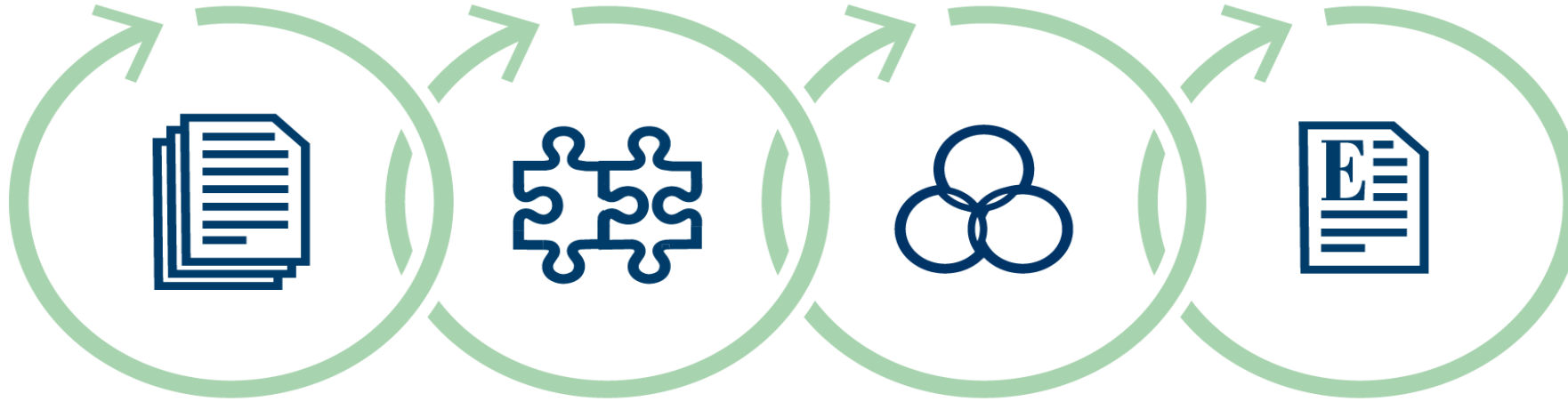
Developing a Safe, Secure, and Prosperous Global Society

Anritsu will contribute along with its customers to the resolution of social issues through its business operations. The Company takes on challenges to meet the needs of society and places great value on communication with stakeholders while working to advance the sustainability of a global society.



ΠΩΣ ΛΕΙΤΟΥΡΓΟΥΝ ΤΑ ΚΡΙΤΗΡΙΑ ΠΕΡΙΒΑΛΛΟΝΤΟΣ, ΚΟΙΝΩΝΙΚΗΣ ΑΝΤΑΠΟΚΡΙΣΗΣ ΚΑΙ ΕΤΑΙΡΙΚΗΣ ΔΙΑΚΥΒΕΡΝΗΣΗΣ (ESG)

- Τα περιβαλλοντικά κριτήρια μπορεί να περιλαμβάνουν τη χρήση ενέργειας μιας εταιρείας, τα απόβλητα, τη ρύπανση, τη διατήρηση των φυσικών πόρων και την επεξεργασία ζώων. Τα κριτήρια μπορούν επίσης να χρησιμοποιηθούν για την αξιολόγηση τυχόν περιβαλλοντικών κινδύνων που μπορεί να αντιμετωπίσει μια εταιρεία και πώς η εταιρεία διαχειρίζεται αυτούς τους κινδύνους. Για παράδειγμα, υπάρχουν ζητήματα που σχετίζονται με την ιδιοκτησία μολυσμένης γης, τη διάθεση επικίνδυνων αποβλήτων, τη διαχείριση τοξικών εκπομπών ή τη συμμόρφωσή του με τους κυβερνητικούς περιβαλλοντικούς κανονισμούς;
- Τα κοινωνικά κριτήρια εξετάζουν τις επιχειρηματικές σχέσεις της εταιρείας. Λειτουργεί με προμηθευτές που έχουν τις ίδιες τιμές όπως ισχυρίζεται ότι κατέχει; Η εταιρεία δωρίζει ένα ποσοστό των κερδών της στην τοπική κοινότητα ή ενθαρρύνει τους υπαλλήλους να εκτελέσουν εθελοντική εργασία εκεί; Οι συνθήκες εργασίας της εταιρείας πρέπει να δείχνουν σεβασμό στην υγεία και την ασφάλεια των εργαζομένων της; Τέλος τα κοινωνικά κριτήρια λαμβάνουν υπόψη τα συμφέροντα άλλων ενδιαφερομένων.
- Όσον αφορά τη διακυβέρνηση, οι επενδυτές μπορεί να θέλουν να γνωρίζουν ότι μια εταιρεία χρησιμοποιεί ακριβείς και διαφανείς λογιστικές μεθόδους και ότι οι μέτοχοι έχουν την ευκαιρία να ψηφίσουν για σημαντικά θέματα. Μπορεί επίσης να θέλουν διαβεβαιώσεις ότι οι εταιρείες αποφεύγουν συγκρούσεις συμφερόντων για την επιλογή των μελών του διοικητικού συμβουλίου, δεν χρησιμοποιούν πολιτικές παρεμβάσεις για να λάβουν αδικαιολόγητα ευνοϊκή μεταχείριση και, φυσικά, δεν ασχολούνται με παράνομες πρακτικές.



Principles of Responsible Investment

- Policies by type of investment
- Separate Climate Change Principles and engagement policy
- Internal division of responsibilities and governance model

ESG integration in investments

- Responsibility analysis as part of the investment decision-making
- Own ESG database to support portfolio managers' decision-making
- Responsible investment team as support for portfolio managers

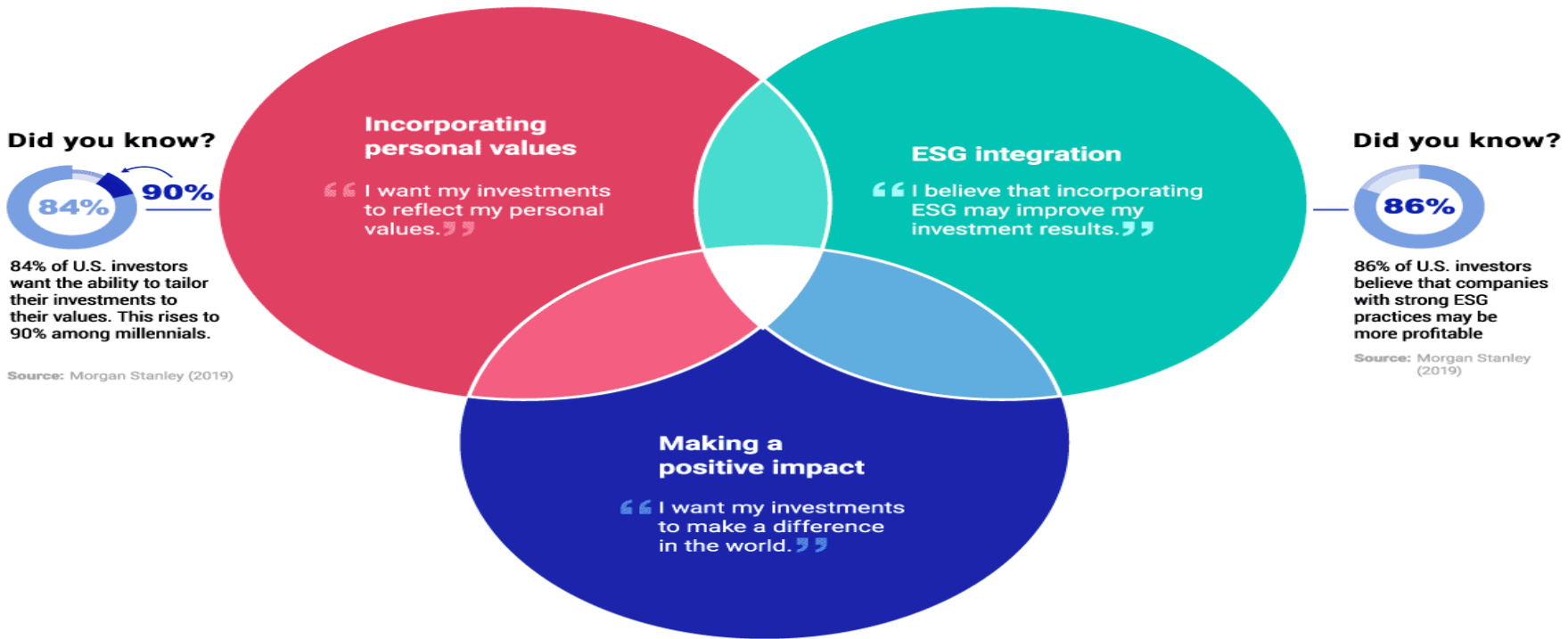
Engagement and active ownership

- Independent discussions with companies
- Initiatives to create influence
- Annual General Meetings in Finland

Impact and reporting

- Reporting based on each individual investment
- Fund-specific public ESG reports
- Client-specific portfolio reports
- Responsible investment annual report

We've seen three common motivations among investors for using ESG in their portfolios. ↓



Did you know?

Plastic reduction and climate change are the top sustainability themes that investors would like to include in their portfolios.

Source: Morgan Stanley (2019)



ESG investing doesn't need to be a one size fits all solution.

With various angles to approach it from, there's likely a strategy best suited to your motivations.

- Καμία μεμονωμένη εταιρεία δεν μπορεί να περάσει κάθε δοκιμή σε κάθε κατηγορία, φυσικά, έτσι οι επενδυτές πρέπει να αποφασίσουν τι είναι πιο σημαντικό για αυτούς. Σε πρακτικό επίπεδο, οι επιχειρήσεις επενδύσεων που ακολουθούν κριτήρια ESG πρέπει επίσης να θέσουν προτεραιότητες. Για παράδειγμα, η Trillium Asset Management με έδρα τη Βοστώνη, με διαχείριση 2,8 δισεκατομμυρίων δολαρίων από τον Μάρτιο του 2020, χρησιμοποιεί μια επιλογή παραγόντων ESG για να βοηθήσει στον εντοπισμό εταιρειών που έχουν ισχυρή μακροπρόθεσμη απόδοση.
- Καθορισμένα εν μέρει από αναλυτές που εντοπίζουν ζητήματα που αντιμετωπίζουν διαφορετικούς τομείς και βιομηχανίες, τα κριτήρια ESG της Trillium περιλαμβάνουν την αποφυγή εταιρειών με γνωστή έκθεση στην εξόρυξη άνθρακα και σε ένα συγκεκριμένο ποσοστό των εσόδων τους από πυρηνική ενέργεια ή όπλα. Αποφεύγει επίσης την επένδυση σε εταιρείες με σημαντικές πρόσφατες ή συνεχιζόμενες αντιπαραθέσεις που σχετίζονται με διακρίσεις στο χώρο εργασίας, εταιρική διακυβέρνηση και καλή μεταχείριση των ζώων, μεταξύ άλλων ζητημάτων.



THE IMPACT INVESTOR

A snapshot of Calvert Foundation's investors

OVER THE PAST 18 YEARS, Calvert Foundation has lent **\$567 million** to nonprofits and social enterprises around the world. Those organizations have created thousands of jobs, affordable housing units, community health centers, and other social programs.

INVESTORS—mostly individuals—fund that lending by investing in the Community Investment Note. Here we present our **5,500** investors' interests and motivations, and show how the **\$238 million** they're currently investing is at work.

MISSION FOCUSED

86%

of investors rated the mission and their investments' impact as important, very important, or critical in their decision to invest.

TOP INVESTMENT TARGETS

Investors targeting specific programs are investing in:

- 1. WOMEN'S EMPOWERMENT**
More than **800** investors have **\$9.2 million** invested in the WIN-WIN investment program.
- 2. INTERNATIONAL PROJECTS**
2,400 investors are targeting a total of more than **\$8.8 million** to international
- 3. REGIONALLY IN THE U.S.**
Investors have a total of **\$11.3 million** targeted to eight domestic regions in the U.S.
- 4. ENVIRONMENTAL INITIATIVES**
Investors have **\$8.4 million** invested in projects and organizations that have an

TOP INTERESTS

WOMEN'S EMPOWERMENT

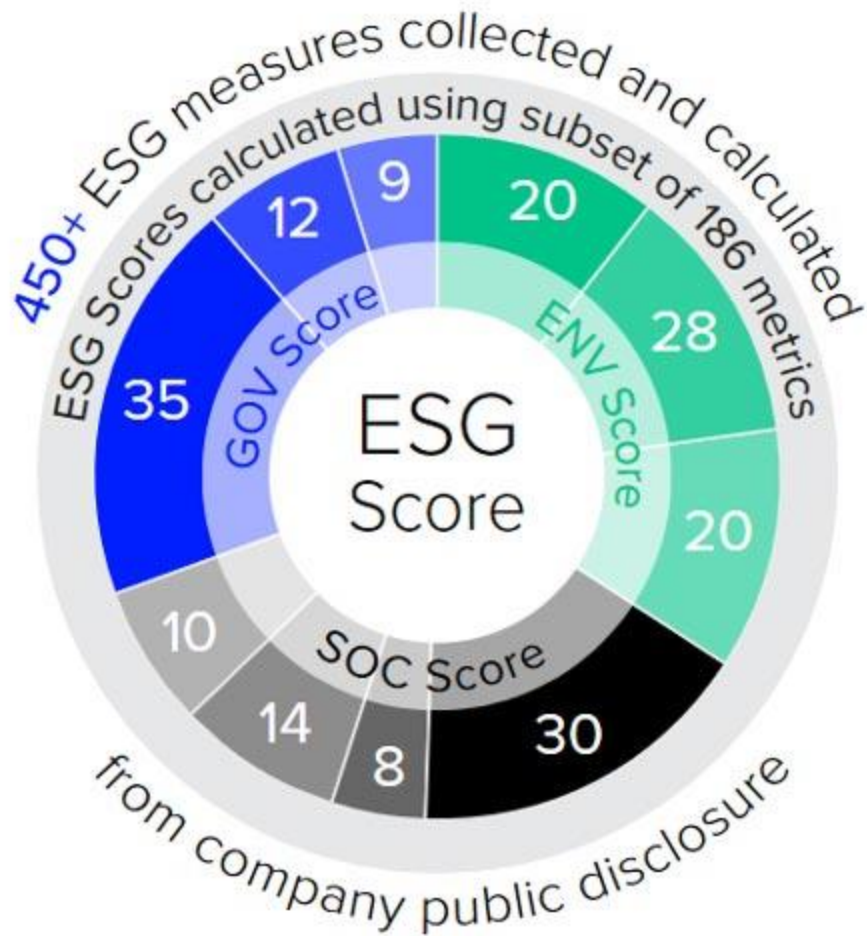
61%

ENVIRONMENTAL INITIATIVES

59%

Μετρητικά Συστήματα ESG

Δεν υπάρχει τυποποιημένη προσέγγιση για τον υπολογισμό ή την παρουσίαση διαφορετικών μετρήσεων ESG. Οι επενδυτές μπορούν να χρησιμοποιήσουν μια ποικιλία αναλυτικών προσεγγίσεων και πηγών δεδομένων για την αντιμετώπιση ζητημάτων ESG, συμπεριλαμβανομένης της στάθμισης για το ενδιαφέρον των πελατών και τη δυνητική αξία. Η κατανόηση των σχετικών πλεονεκτημάτων και των περιορισμών των διαφορετικών μετρήσεων μπορεί να βοηθήσει στη διαμόρφωση μιας πληρέστερης εικόνας των κινδύνων και των ευκαιριών ESG.



Environmental

- Resource use
- Emissions
- Innovation

Social

- Workforce
- Human rights
- Community
- Product responsibility

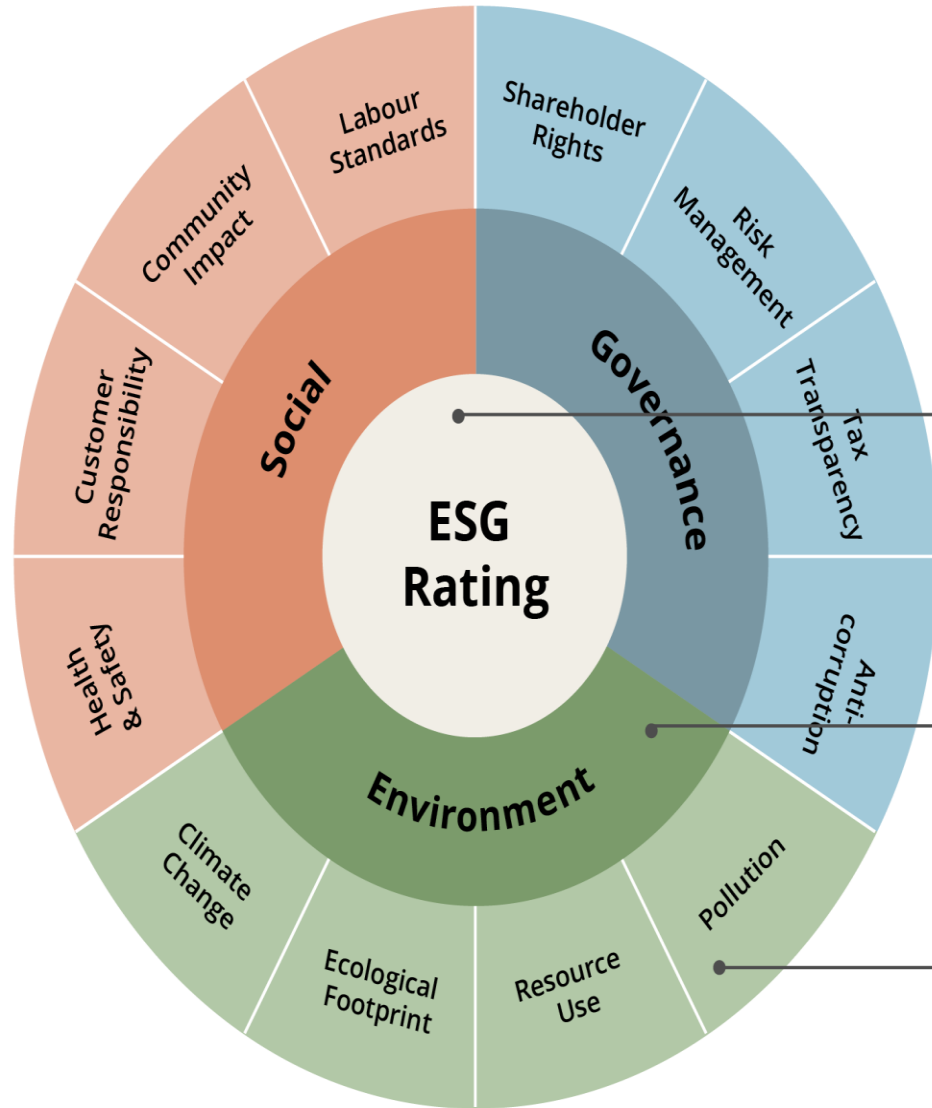
Governance

- Management
- Shareholders
- CSR strategy



carbonclick

ESG Ratings Explained



ESG Rating

ESG rating

Calculated by cumulating total ESG performance

Pillar Score

Pillar Score

Cumulative score and risk calculated from themes

Theme Score

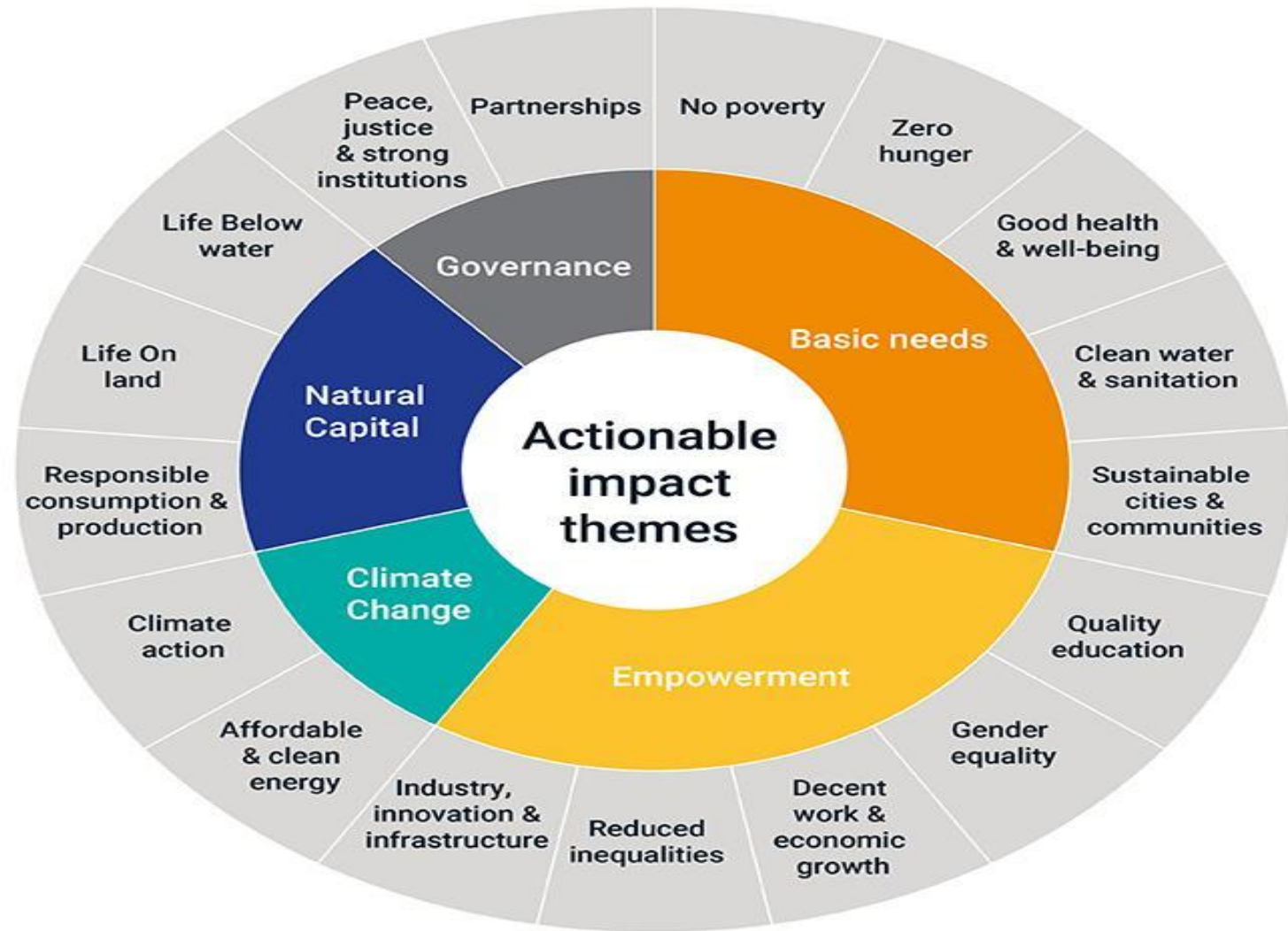
Theme Score

A score for issues in each ESG pillar e.g. Climate Change, which is calculated using criteria e.g. emissions per year

17 SDGs
applicable to a broad
set of stakeholders



5 Actionable impact themes
applicable to a broad
set of stakeholders



Source: MSCI ESG Research

