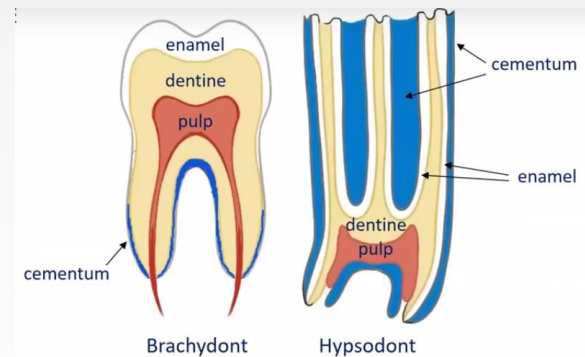




**ΠΡΟΣΔΙΟΡΙΣΜΟΣ ΤΗΣ ΗΛΙΚΙΑΣ**

# Ανατομική υπόμνηση



- ❖ τα άλογα ανήκουν στα υψηλόδοντα ζώα
- ❖ διαθέτουν κοπτήρες στερεά τοποθετημένους στα αντίστοιχα φατνία και στις 2 γνάθους
- ❖ 6 τομείς ή κοπτήρες/ γνάθο (2 μέσοι, 2 παράμεσοι, 2 ακραίοι)
- ❖ Τομείς (T), κυνόδοντες (K), προγόμφιους (Π) και γομφίους (Γ)

Ο τύπος της μόνιμης οδοντοφυΐας των ιπποειδών είναι

$$2\left(T\frac{3}{3}K\frac{1}{1}P\frac{3}{3}G\frac{3}{3}\right).$$

(36 για τα θηλυκά ζώα & 40 για τα αρσενικά ζώα)

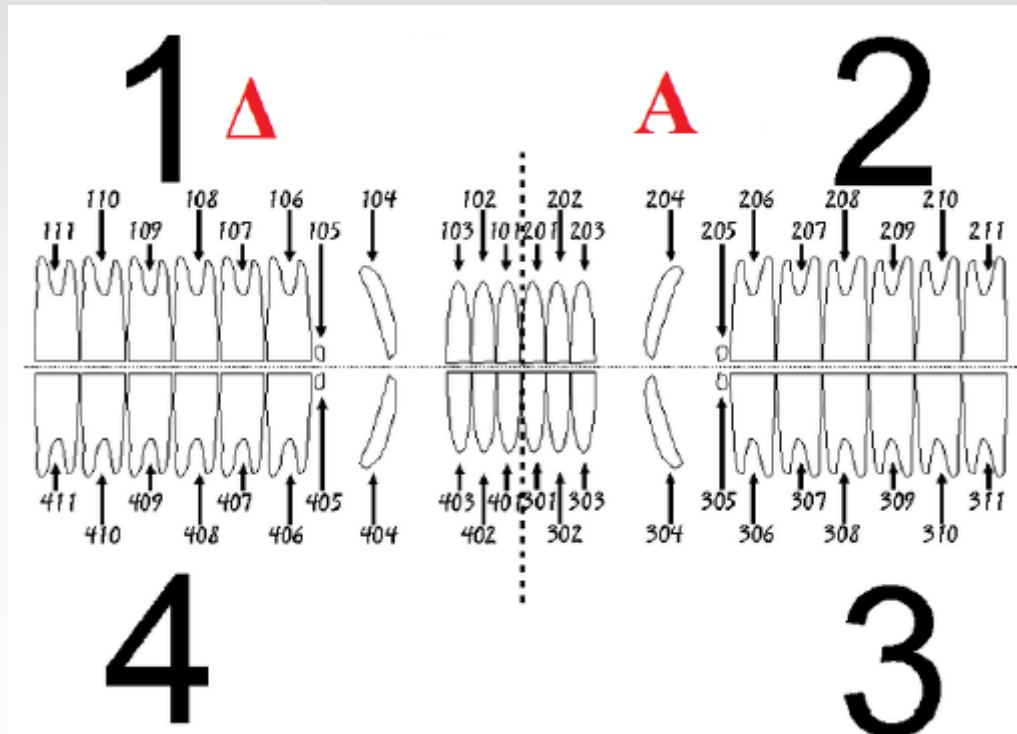
Τροποποιημένο Τριαδικό σύστημα:

Άνω δεξιά γνάθος – τεταρτημόριο 1

Άνω αριστερή γνάθος - τεταρτημόριο 2

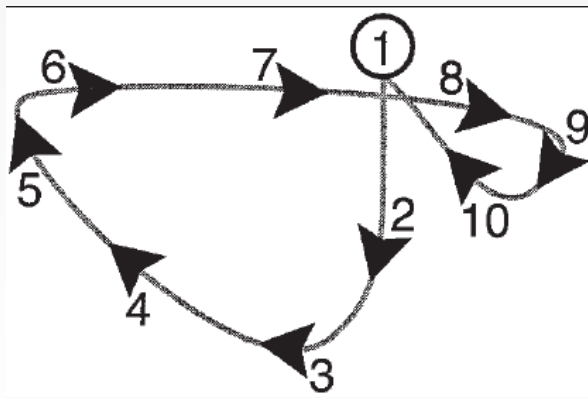
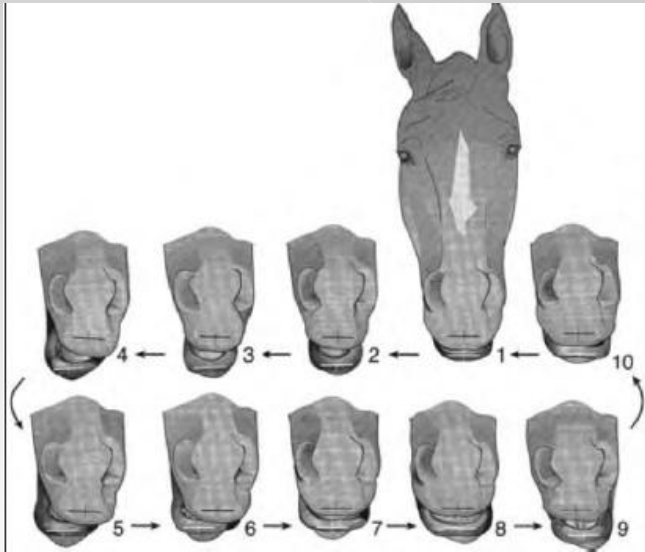
Κάτω αριστερή γνάθος - τεταρτημόριο 3

Κάτω δεξιά γνάθος - τεταρτημόριο 4



Φυσιολογικά ένα ενήλικο ιπποειδές διαθέτει συνολικά 24 προγόμφιους και γομφίους (-06 με -11) σχηματίζοντας 4 στίχους

# Μάσηση



# Κλινική εξέταση – προσδιορισμός ηλικίας Νεογιλά δόντια



- 01 (μέσοι) - 1<sup>η</sup> εβδομάδα
- 02 (παράμεσοι) - 6 εβδομάδες
- 03 (ακραίοι) 6 - 12 μήνες

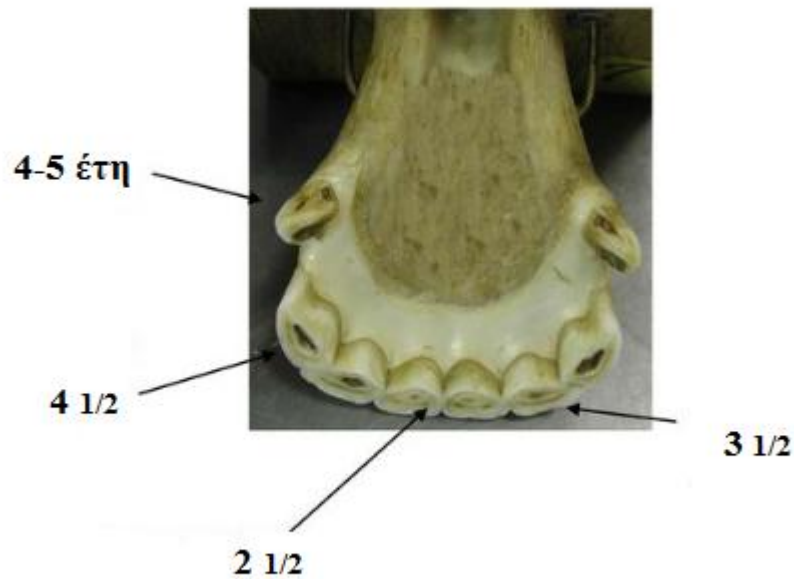
1<sup>η</sup> περίοδος: έκφυση των νεογιλών κοπτήρων

2<sup>η</sup> περίοδος: τριβή και ισοπέδωση των νεογιλών κοπτήρων

3<sup>η</sup> περίοδος: πτώση των νεογιλών κοπτήρων και εμφάνιση μόνιμων

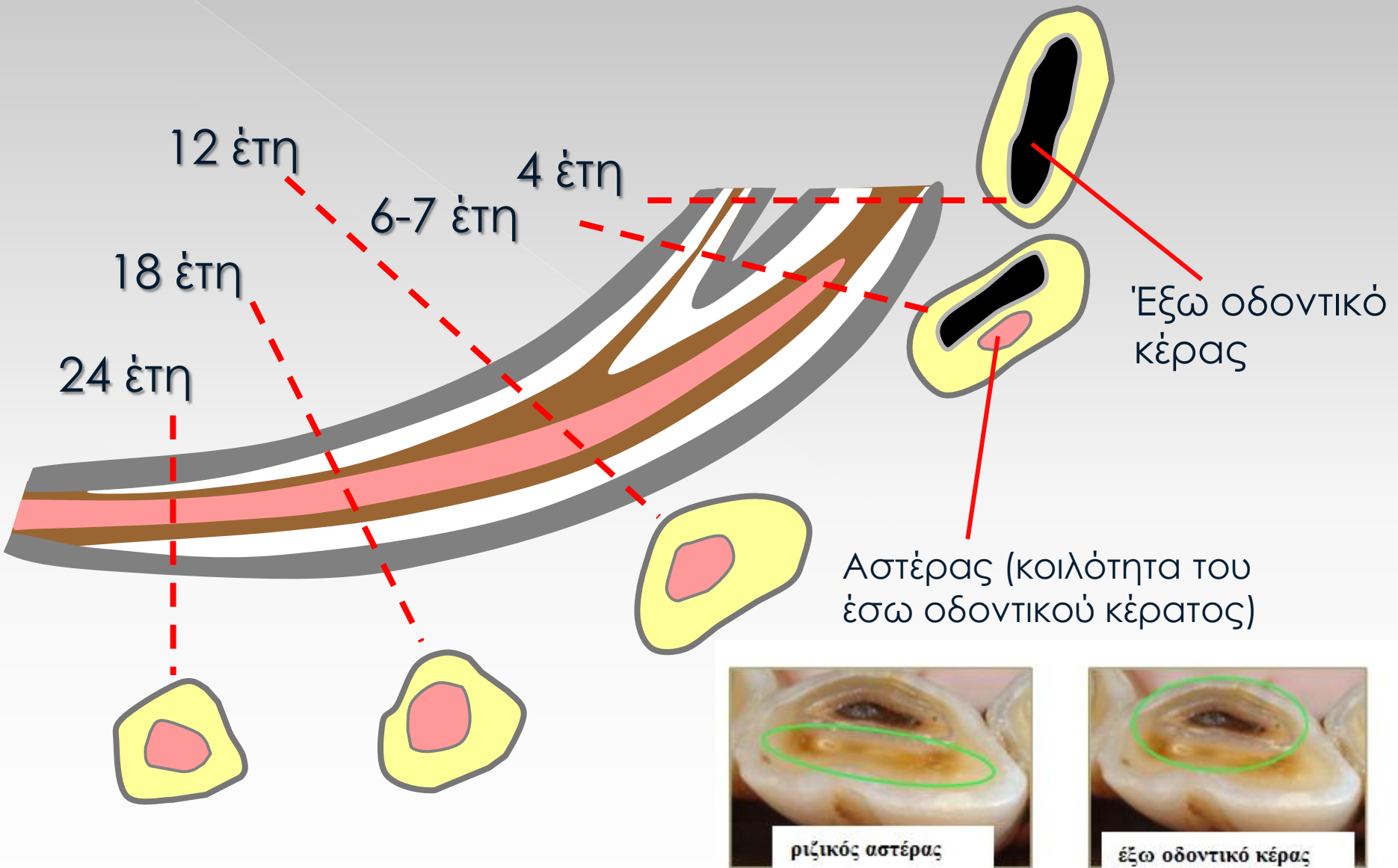
# Κλινική εξέταση – προσδιορισμός ηλικίας

## Μόνιμη οδοντοφυΐα

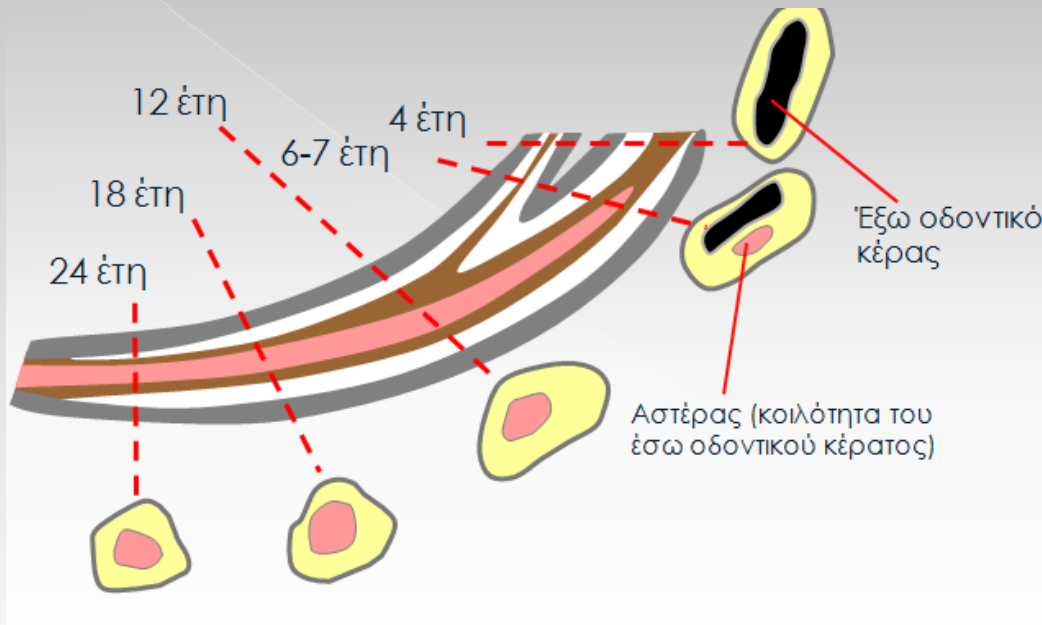


3<sup>η</sup> περίοδος: πτώση των νεογιλών κοπτήρων και εμφάνιση μόνιμων κοπτήρων (από τα 2 <sup>1</sup>/<sub>2</sub> έτη)

# Κλινική εξέταση – προσδιορισμός ηλικίας



# Κλινική εξέταση – προσδιορισμός ηλικίας



Η μασητική επιφάνεια του άθικτου κοπτήρα παρουσιάζει μια κοιλότητα που ονομάζεται **έξω οδοντικό κέρασ** (infundibulum cup)

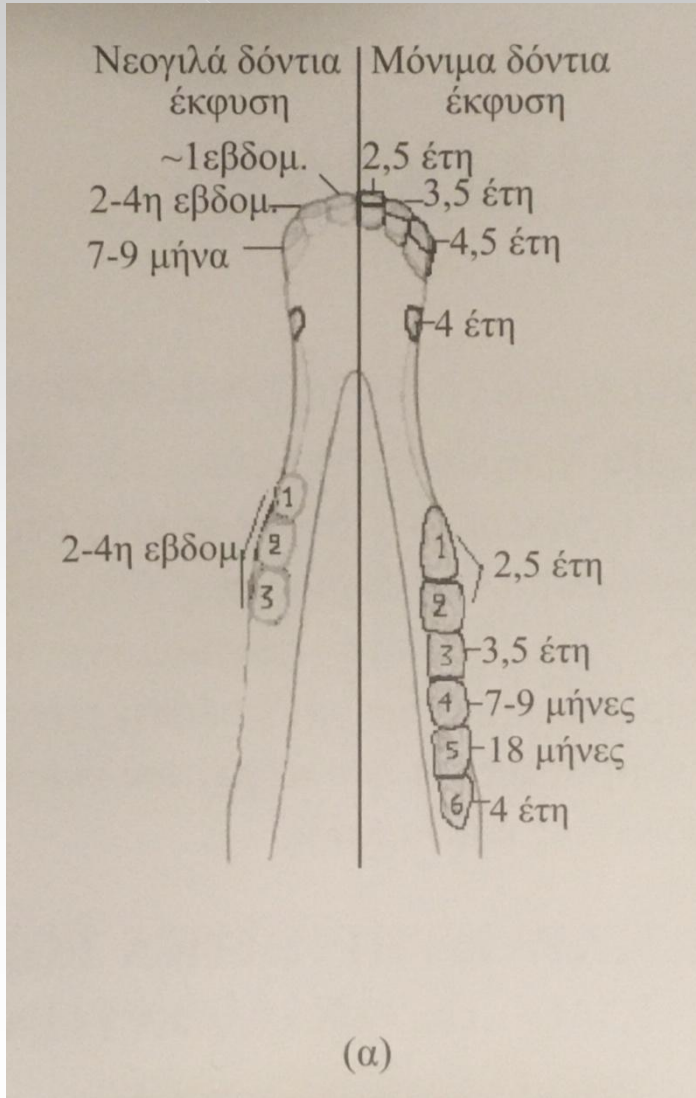
Στο εσωτερικό των κοπτήρων υπάρχει άλλη μια κοιλότητα που ονομάζεται **έσω οδοντικό κέρασ**

**Με την πάροδο της ηλικίας οι κοπτήρες τρίβονται και η μασητική επιφάνεια αλλάζει μορφή**

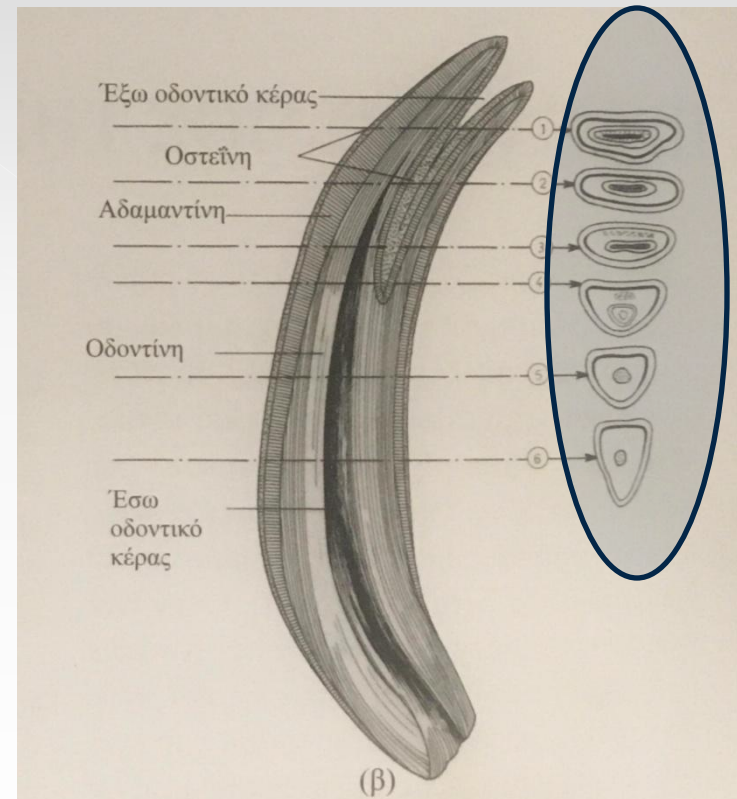
Η φθορά αρχίζει πάντοτε από τους μέσους κοπτήρες και συνεχίζεται στους παράμεσους και στους ακραίους



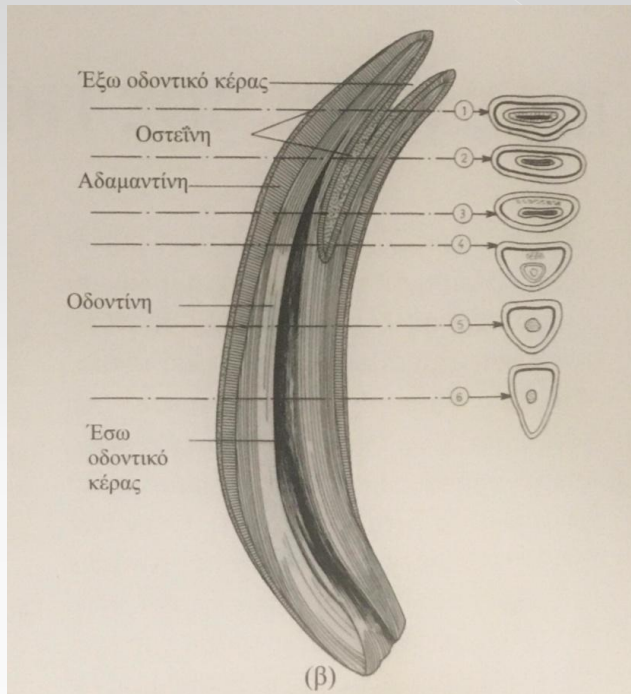
# Κλινική εξέταση – προσδιορισμός ηλικίας



Η μασητική επιφάνεια σε νεαρή ηλικία είναι ωοειδής και παίρνει τη μορφή ισοσκελούς τριγώνου σε ένα γερασμένο ΙΠΠΟΕΙΔΕΣ



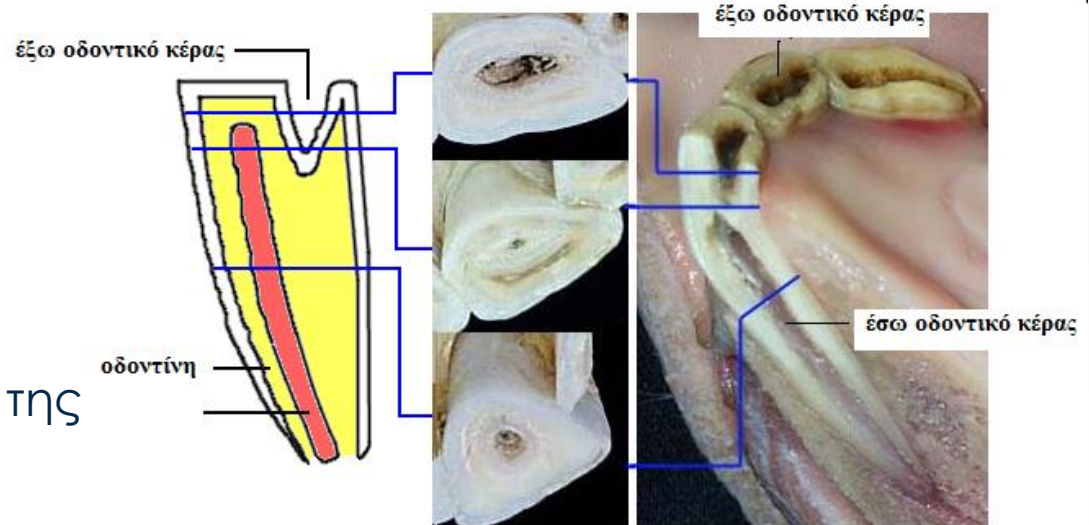
# Κλινική εξέταση – προσδιορισμός ηλικίας



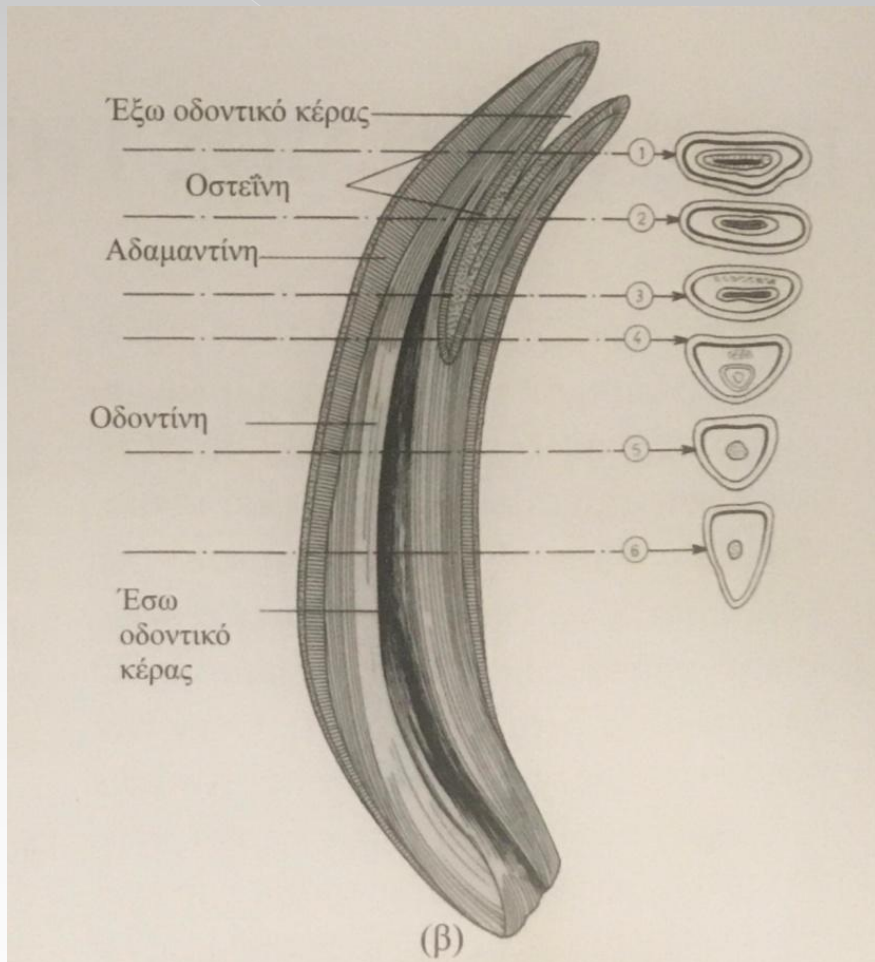
1. Ωοειδής μασητική επιφάνεια. Κοιλότητα του έξω οδοντικού κέρατος
2. **Τριβή.** Κοιλότητα του έξω οδοντικού κέρατος έχει εξαφανιστεί και παρουσιάζεται το σπέρμα κυάμου

4<sup>η</sup> περίοδος: τριβή των μόνιμων κοπτήρων

5<sup>η</sup> περίοδος: στρογγυλοποίηση της μασητικής επιφάνειας



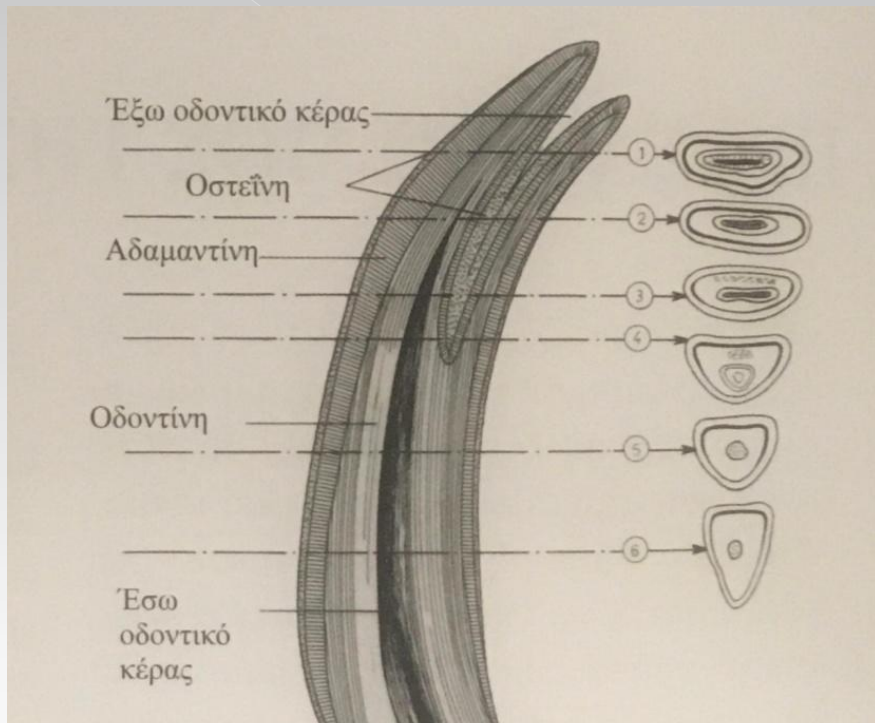
# Κλινική εξέταση – προσδιορισμός ηλικίας



1. Ωοειδής μασητική επιφάνεια. Κοιλότητα του έξω οδοντικού κέρατος
2. **Τριβή**. Κοιλότητα του έξω οδοντικού κέρατος έχει εξαφανιστεί και παρουσιάζεται το **σπέρμα κυάμου**
3. Μασητική επιφάνεια στρογγυλή. Εμφάνιση **ριζικού αστέρα** (η κορυφή του έσω οδοντικού κέρατος)

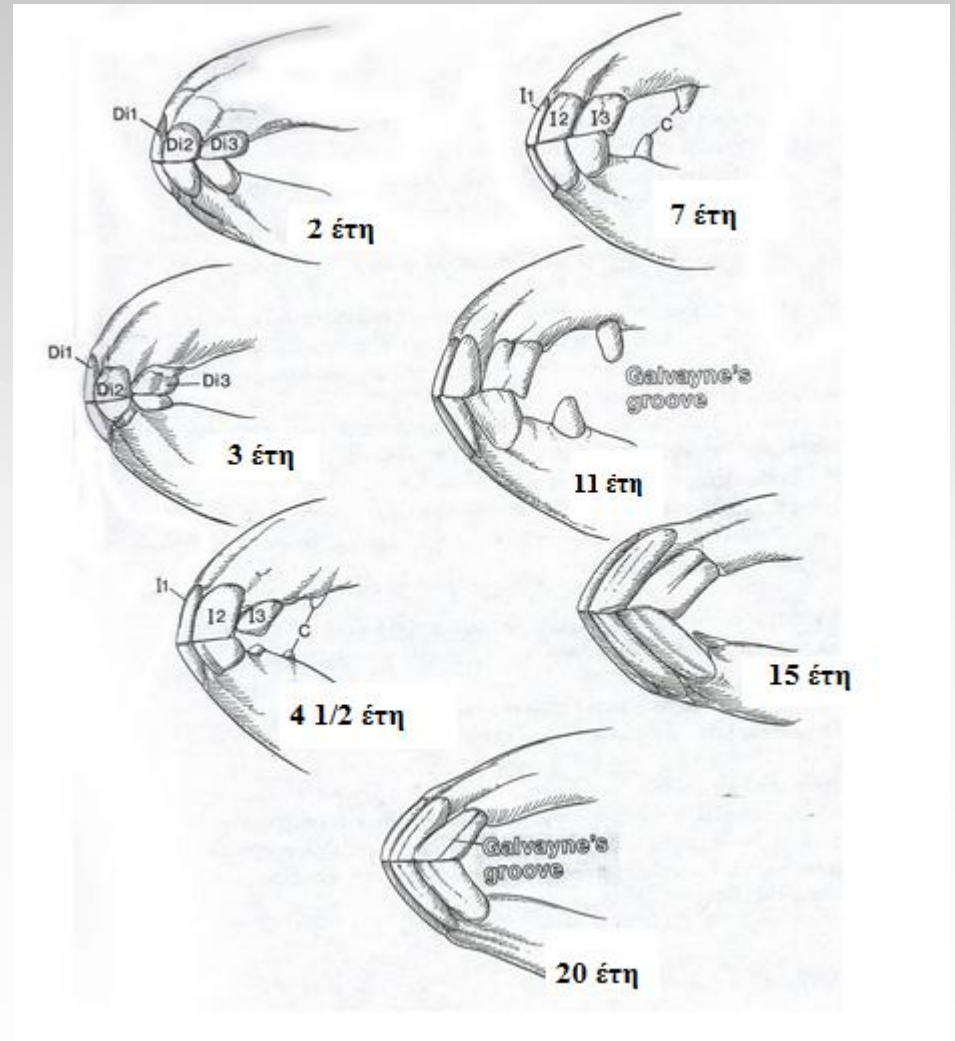


# Κλινική εξέταση – προσδιορισμός ηλικίας



1. Ωοειδής μασητική επιφάνεια. Κοιλότητα του έξω οδοντικού κέρατος
2. **Τριβή**. Κοιλότητα του έξω οδοντικού κέρατος έχει εξαφανιστεί και παρουσιάζεται το **σπέρμα κυάμου**
3. Μασητική επιφάνεια στρογγυλή. Εμφάνιση **ριζικού αστέρα** (η κορυφή του έσω οδοντικού κέρατος)
4. Μασητική επιφάνεια τριγωνική. Αρχή της ισοπέδωσης
5. Μασητική επιφάνεια ισόπλευρου τριγώνου. Εξαφάνιση του σπέρματος κυάμου
6. Μασητική επιφάνεια ισοσκελούς τριγώνου

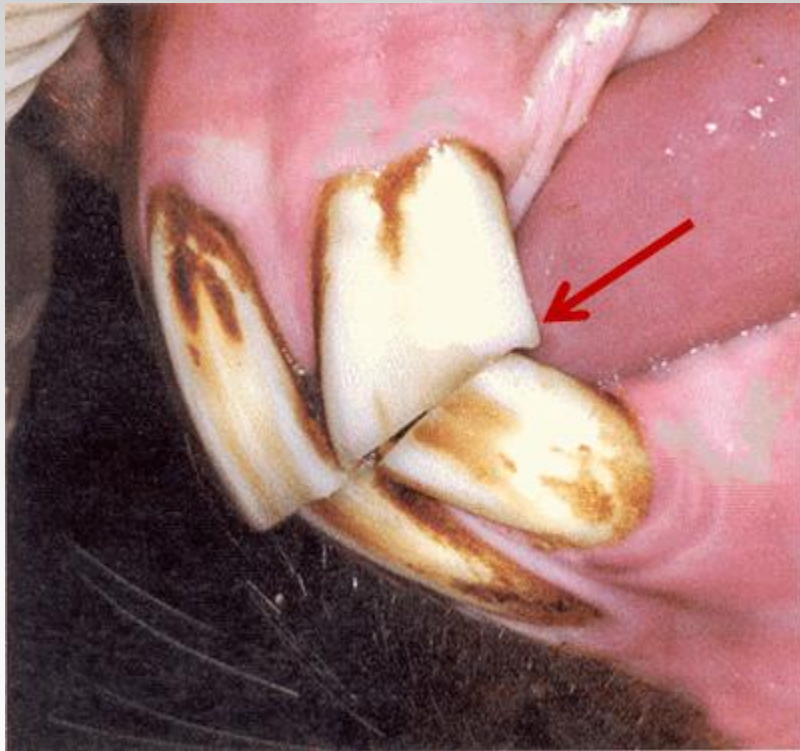
# Κλινική εξέταση – προσδιορισμός ηλικίας



6<sup>η</sup> περίοδος: τριγωνοποίηση της  
μασητικής επιφάνειας

7<sup>η</sup> περίοδος: τελική – γέροντες ίππτοι

# Κλινική εξέταση – προσδιορισμός ηλικίας



4η περίοδος: Κατά το 7<sup>ο</sup> έτος οι άνω ακραίοι, εξαιτίας της μη πλήρους επαφής με τους αντίστοιχους της κάτω γνάθου, παρουσιάζουν στο πίσω άκρο τους μια προεξοχή που ονομάζεται **ουρά της χελιδόνας**

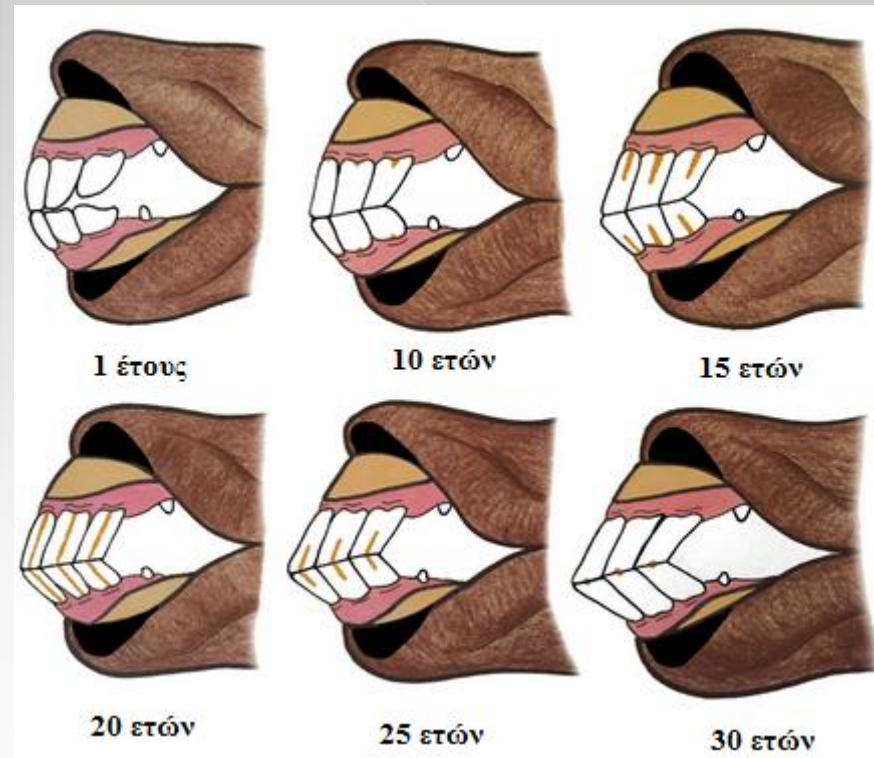
# Κλινική εξέταση – προσδιορισμός ηλικίας

5η περίοδος: μετά την ηλικία των 10 ετών αρχίζει να εμφανίζεται στη χειλική επιφάνεια των άνω ακραίων κοπτήρων **η χαραγή του Galvayne**

✓Επεκτείνεται μέχρι το μέσο της στην ηλικία των 15 ετών

✓Φτάνει στο άκρο του κοπτήρα στην ηλικία των 20 ετών

✓Αρχίζει την αντίστροφη πορεία προς το μέσο μέχρι την ηλικία των 30 ετών





Ποιό από τα 2 είναι  
μεγαλύτερο σε ηλικία;







Ποιό από τα 2 είναι  
μεγαλύτερο σε ηλικία;

