

Επιτόπια Έρευνα - Συνεντεύξεις

Στόχοι

Άντληση πληροφοριών οι οποίες:

- δεν εντοπίζονται σε επίσημες απογραφές ή αρχεία επίσημων φορέων
- Αν και περιλαμβάνονται, δεν υπάρχουν στην κλίμακα που μας ενδιαφέρει
- Απαιτείται συνδυασμένη επεξεργασία - αξιολόγηση
- Αφορούν ποιοτικά χαρακτηριστικά και απόψεις των άμεσα ενδιαφερόμενων δρώντων

Επιτόπια Έρευνα / Χαρακτηριστικά

- Άντληση πληροφοριών από πολλαπλούς δρώντες
 - Αξιοποίηση πληροφοριών από:
 - Άμεσους δρώντες
 - Τοπικούς δρώντες (Κάτοικοι, Επιχειρήσεις, Σύλλογοι, Δήμος κλπ)
 - Μη Τοπικούς δρώντες (Δημόσιες Υπηρεσίες, Ειδικοί Εμπειρογνώμονες, Πανεπιστήμια - Ερευνητικοί φορείς κλπ)
 - Διασταύρωση πληροφοριών
- Στόχος Έρευνας
 - Αναζήτηση πληροφοριών
 - Αναζήτηση ερμηνειών
 - Αναζήτηση λύσεων
- Η Επιτόπια Έρευνα αντιμετωπίζει προβλήματα
 - Έλλειψης κατάλληλων δεδομένων λόγω μικρής κλίμακας
 - Έλλειψης εξειδικευμένων δεδομένων – πληροφοριών (ποσοτικά , ποιοτικά)

Επιτόπια έρευνα με Ημι-κατευθυνόμενη συνέντευξη

Προετοιμασία ως προς:

- Τον στόχο της επιτόπιας έρευνας
- Τον προσδιορισμό των ερωτώμενων (ομάδες στόχος, αντιπροσωπευτικότητα)
- Κατάλληλη προετοιμασία για κάθε ερωτώμενο / κατηγορία ερωτώμενων
 - Σχεδιάγραμμα ερωτήσεων (ανοιχτές) / ζητήματα που θέλουμε να θίξουμε

Χαρακτηριστικά Ανοιχτών Συνεντεύξεων

- Πως προσεγγίζουμε;
 - Αναφέρουμε στον ερωτώμενο το σκοπό της έρευνας.
 - Αναφορά στα οφέλη που θα έχει ο ερωτώμενος, η περιοχή του κλπ
 - Τονίζουμε την σημασία της συνέντευξης από τον συγκεκριμένο ερωτώμενο (ως κάτοικος, ως σημαντικός δρών της περιοχής κλπ)
 - π.χ. Πρόεδρος της Κοινότητας / Διαχειριστής Πολυκατοικίας
 - Αποφεύγουμε ερωτήσεις που αφορούν ευαίσθητα προσωπικά δεδομένα (π.χ. εισόδημα)
- Γλώσσα Ερευνητή
 - Απλή γλώσσα, χωρίς επιστημονική ορολογία

Ημι-κατευθυνόμενες συνεντεύξεις

Πραγματοποιούνται βάσει ενός «ανοικτού» ερωτηματολογίου, στο οποίο διατυπώνονται ανοιχτά ερωτήματα (χωρίς έτοιμες απαντήσεις).

Η εφαρμογή γίνεται σε περιορισμένο αριθμό ερωτώμενων οι οποίοι συνήθως είναι βασικοί παράγοντες του υπο-διερεύνηση ζητήματος.

Βασίζονται ωστόσο στην καλή γνώση του ζητήματος από τον συνεντευκτή.

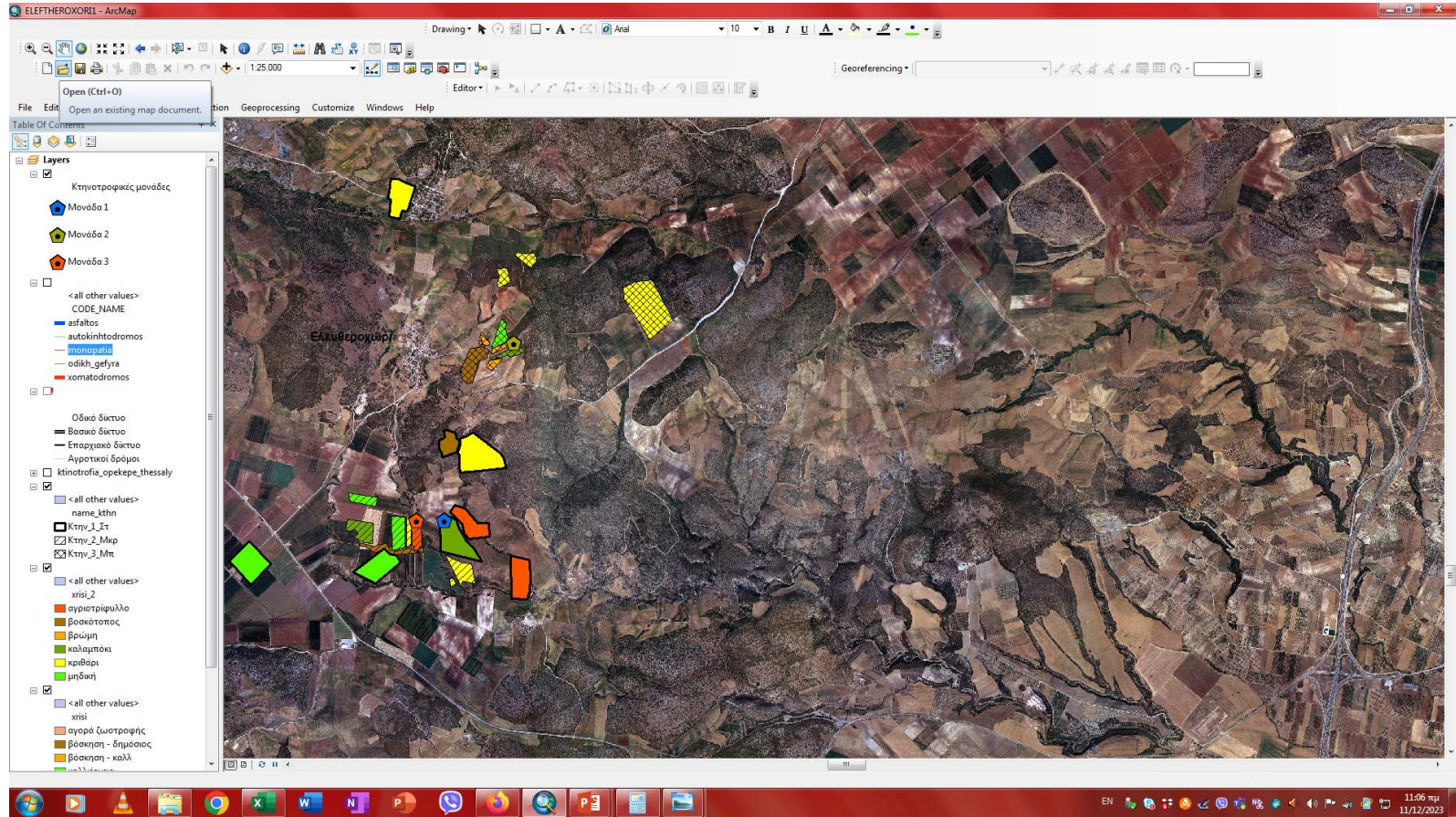
Θετικά:

- Η συζήτηση με τον ερωτώμενο μπορεί να εκμαιεύσει και πληροφορίες οι οποίες:
 - δεν είχαμε προβλέψει ότι μπορούμε να λάβουμε
 - αφορούν την αντιμετώπιση προβλημάτων (άρα εκτός από διάγνωση προβλημάτων, κάνουμε και εντοπισμό λύσεων, προτάσεων αντιμετώπισης).

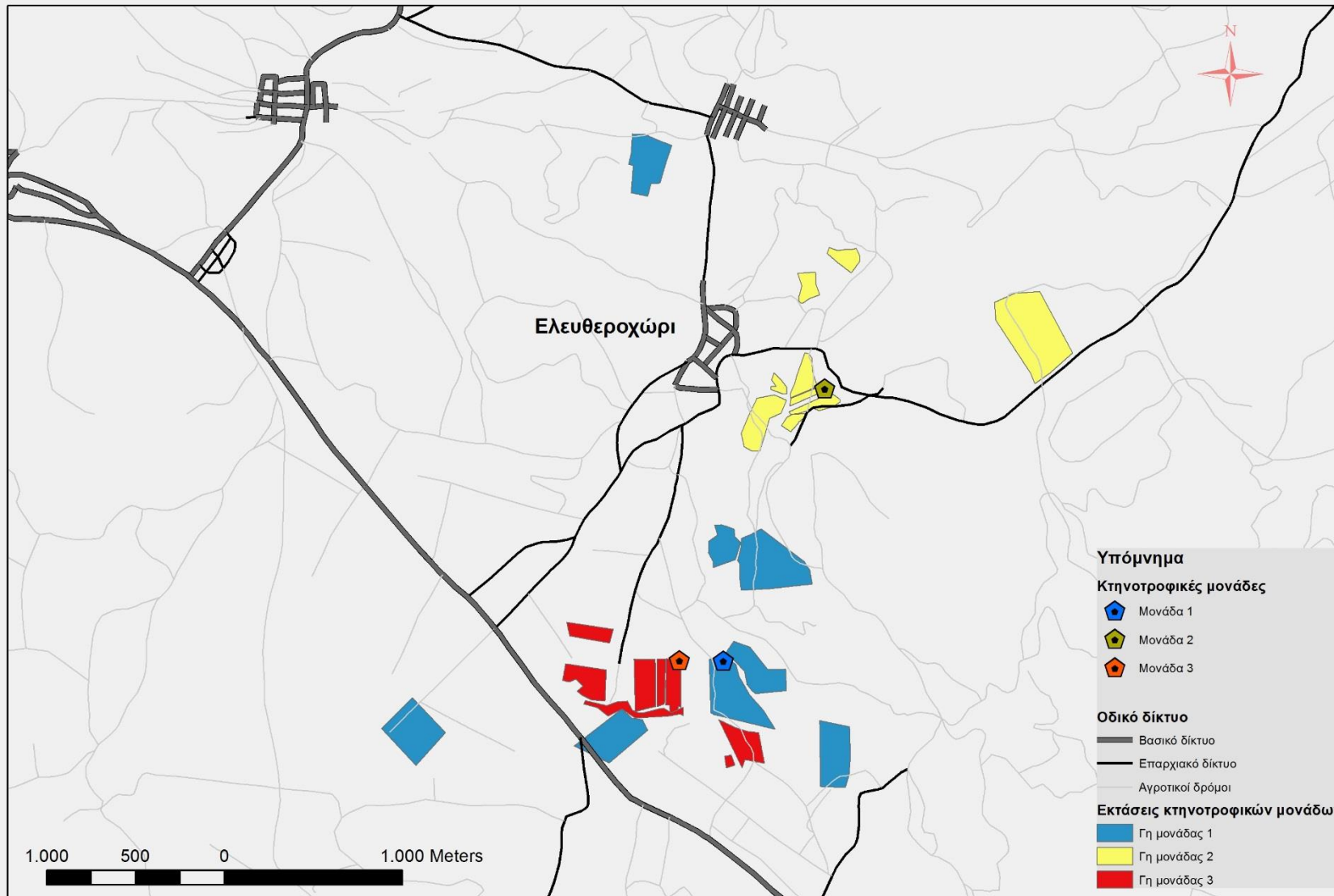
Προσοχή !!!

- Δεν συμμετέχουμε στην περιγραφή των απαντήσεων,
- Δεν παίρνουμε θέση με βάση τις απαντήσεις ούτε εκφράζουμε την άποψή μας

Χρήση Τεχνολογιών: χαρτογραφικά εργαλεία

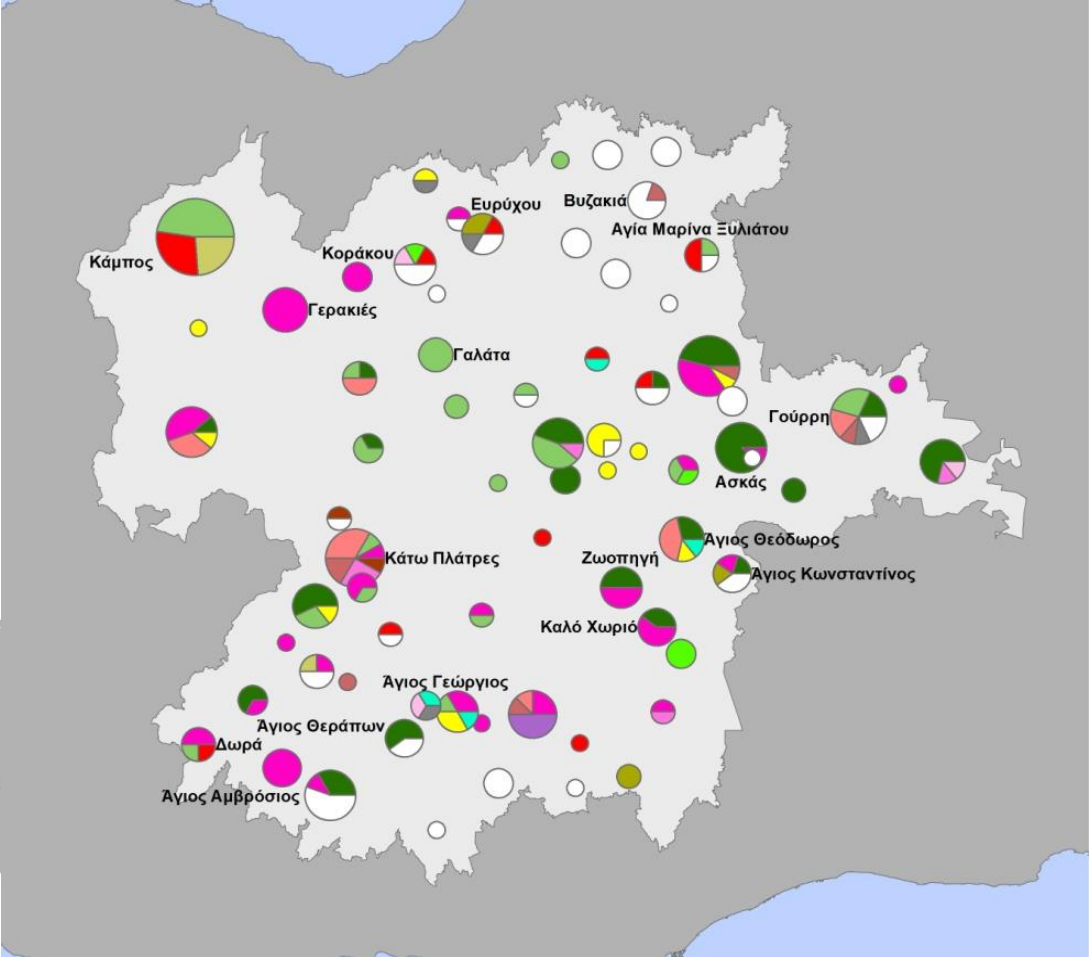
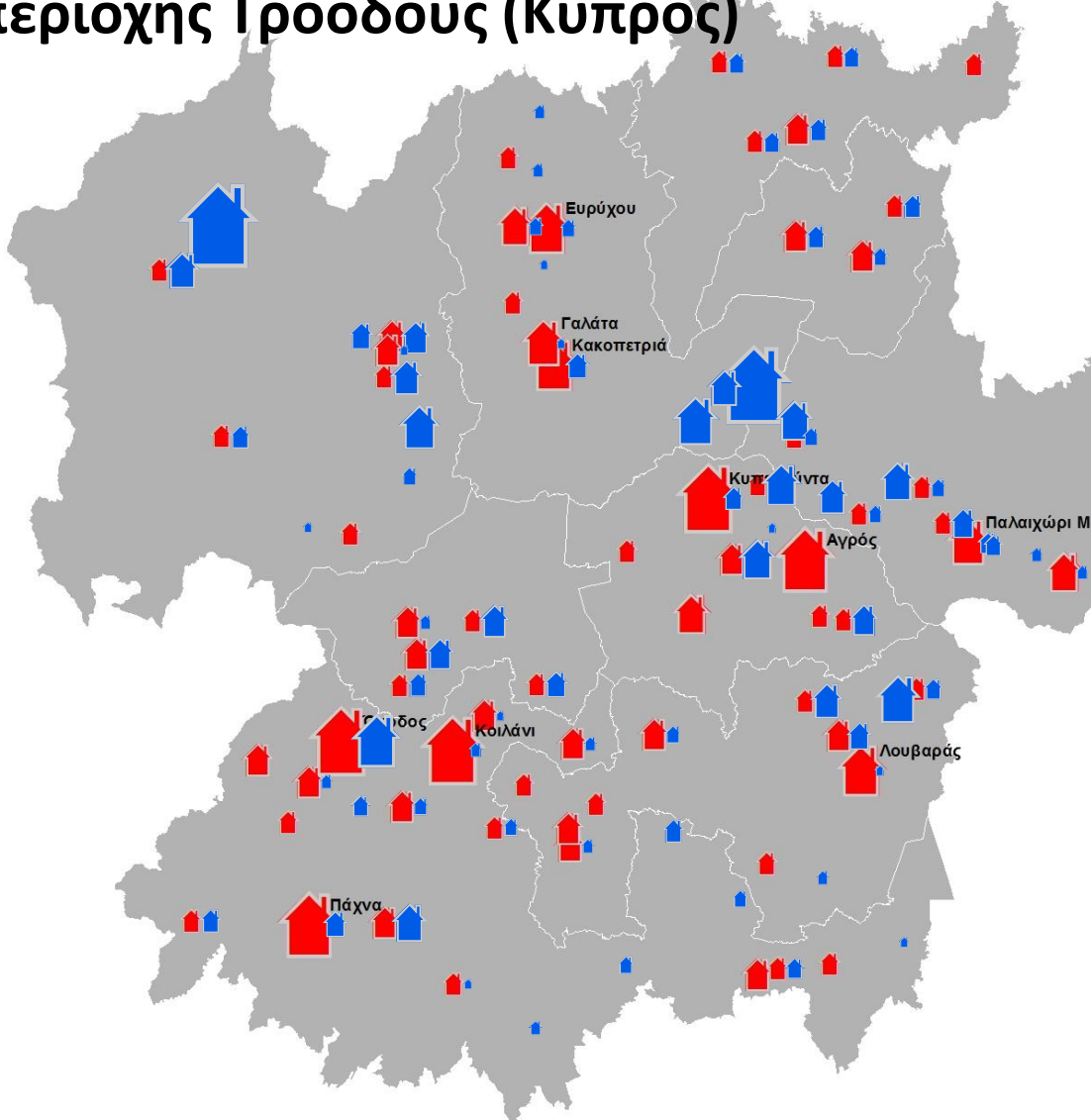


Κτηνοτροφικές Μονάδες περιοχής Ελευθεροχωρίου Δ. Ρήγα Φεραίου



Καταγραφή Οικοτεχνιών Τροόδους

Καταγραφή Οικοτεχνιών (επιτόπια έρευνα) σε σχέση με τις βιοτεχνίες της περιοχής Τροόδους (Κύπρος)



Πηγή δεδομένων: επιτόπια έρευνα

Οικιστική Οργάνωση / Ζώνες Εξυπηρέτησης
περιοχής Τροόδους

