

ΠΟΛΙΤΙΚΗ ΟΙΚΟΝΟΜΙΑ

Διάλεξη #06:

Ελαστικότητα ζήτησης, ελαστικότητα προσφοράς



Διδακτική Ομάδα

Δημήτρης Καλλιώρας, Καθηγητής ΤΜΧΠΠΑ ΠΘ (dkallior@uth.gr)

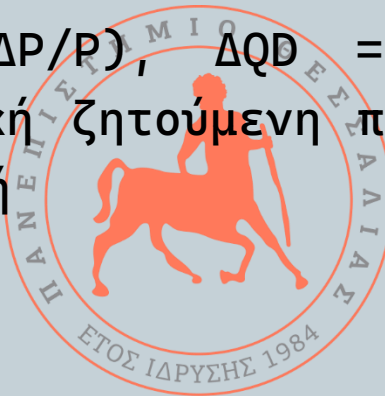
Ιωάννης Λεπίδας, Υπ. Διδάκτωρ ΤΜΧΠΠΑ ΠΘ (ilepidas@uth.gr)



Ελαστικότητα της Ζήτησης ως προς την Τιμή

-3-

- Η ελαστικότητα ζήτησης ως προς την τιμή μετρά το βαθμό αντίδρασης (ανταπόκρισης / ευαισθησίας) της ζητούμενης ποσότητας ενός αγαθού στις μεταβολές της τιμής του και εκφράζεται με το λόγο της ποσοστιαίας μεταβολής της ζητούμενης ποσότητας προς την ποσοστιαία μεταβολή της τιμής.
- $ED = (\Delta QD/QD) / (\Delta P/P)$, ΔQD = μεταβολή της ζητούμενης ποσότητας, QD = αρχική ζητούμενη ποσότητα, ΔP = μεταβολή της τιμής, P = αρχική τιμή



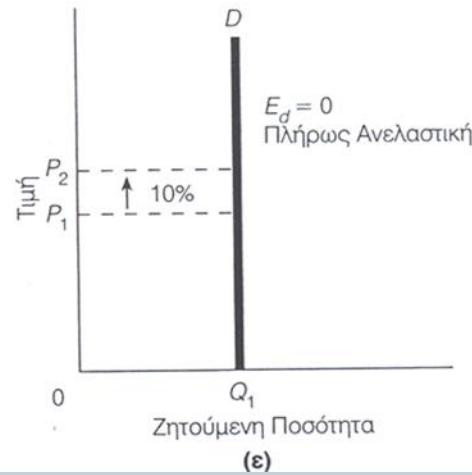
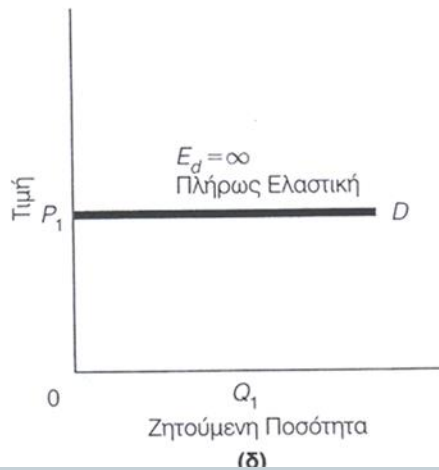
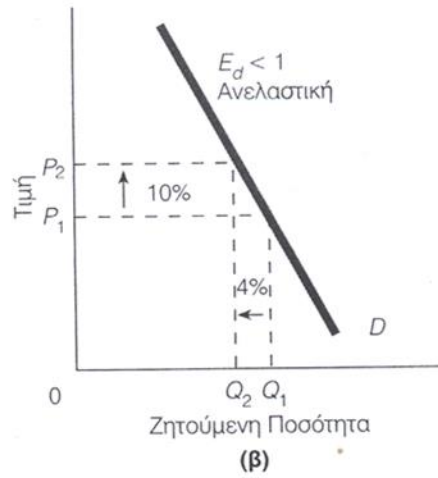
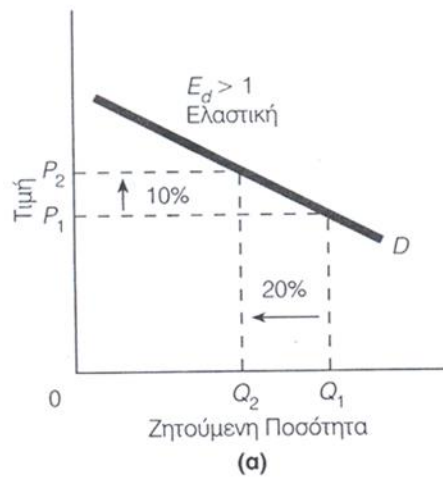
Αγαθά (Αν)Ελαστικής Ζήτησης ως προς την Τιμή

-4-

- Βάσει του βαθμού ελαστικότητας ζήτησης τα αγαθά ταξινομούνται σε:
 - αγαθά ελαστικής ζήτησης όταν η ελαστικότητα ζήτησης είναι μεγαλύτερη της μονάδας (π.χ. αγαθά πολυτελείας), $ED > 1$.
 - αγαθά ανελαστικής ζήτησης όταν η ελαστικότητα ζήτησης είναι μικρότερη της μονάδας (π.χ. αγαθά πρώτης ανάγκης), $ED < 1$.
 - αγαθά μοναδιαίας ελαστικότητας όταν η ελαστικότητα ζήτησης ισούται με τη μονάδα, $ED = 1$.
 - αγαθά πλήρους ανελαστικής ζήτησης όταν η ελαστικότητα ζήτησης ισούται με το μηδέν, $ED = 0$.
 - αγαθά πλήρους ελαστικής ζήτησης όταν η ελαστικότητα ζήτησης ισούται με το άπειρο, $ED = \infty$.

Καμπύλες Ελαστικότητας Ζήτησης ως προς την Τιμή

-5-



Προσδιοριστικοί Παράγοντες της Ελαστικότητας της Ζήτησης ως προς την Τιμή

-6-

- Οι παράγοντες που προσδιορίζουν το βαθμό ελαστικότητας ζήτησης ενός αγαθού είναι:
 - η ύπαρξη υποκατάστατων αγαθών (υψηλή ελαστικότητα όταν υπάρχουν πολλά υποκατάστατα).
 - η φύση της ανάγκης που ικανοποιεί το αγαθό (χαμηλή ελαστικότητα όταν πρόκειται για αγαθά πρώτης ανάγκης).
 - το ποσοστό του εισοδήματος που δαπανάται για το αγαθό (υψηλή ελαστικότητα όταν το ποσοστό είναι μεγάλο).
 - η ποικιλία των χρήσεων του αγαθού (χαμηλή ελαστικότητα όταν υπάρχει ποικιλία χρήσεων).
 - η τιμή του αγαθού (υψηλή ελαστικότητα όταν η τιμή είναι υψηλή).
 - ο χρόνος (χαμηλή ελαστικότητα μέχρι οι αλλαγές να γίνουν αντιληπτές).

Ελαστικότητα της Προσφοράς ως προς την Τιμή

-7-

- Η ελαστικότητα προσφοράς ως προς την τιμή μετρά το βαθμό αντίδρασης (ανταπόκρισης / ευαισθησίας) της προσφερόμενης ποσότητας ενός αγαθού στις μεταβολές της τιμής του και εκφράζεται με το λόγο της ποσοστιαίας μεταβολής της προσφερόμενης ποσότητας προς την ποσοστιαία μεταβολή της τιμής.
- $ES = (\Delta QS / QS) / (\Delta P / P)$, ΔQS = μεταβολή της προσφερόμενης ποσότητας, QS = αρχική προσφερόμενη ποσότητα, ΔP = μεταβολή της τιμής, P = αρχική τιμή



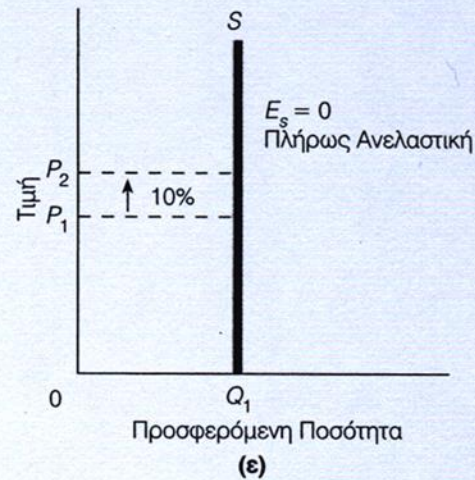
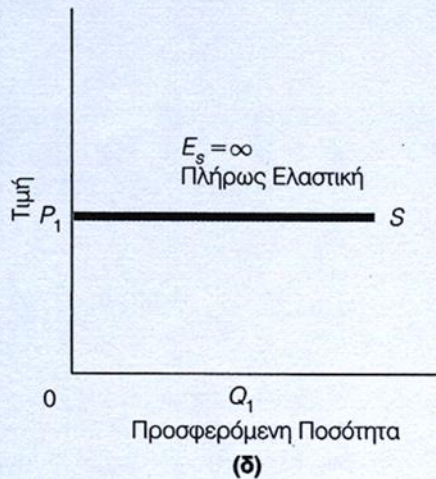
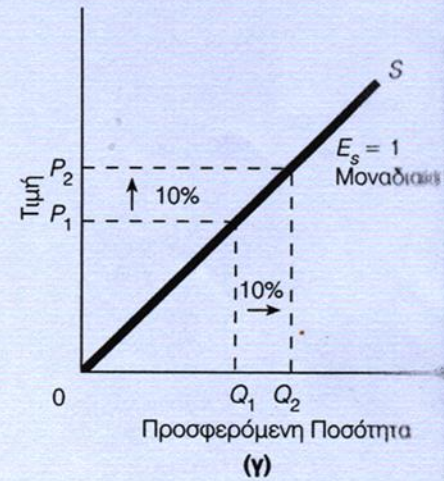
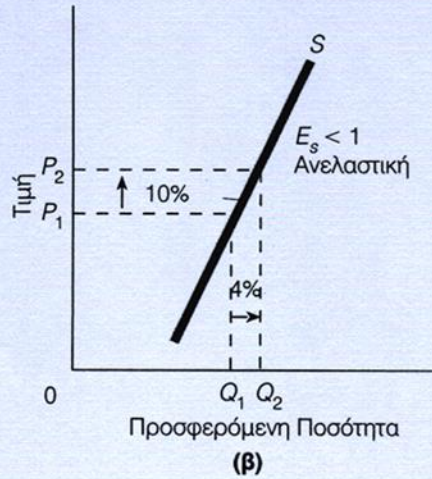
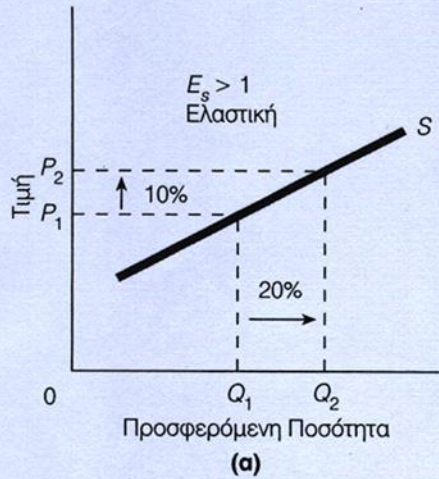
Αγαθά (Αν)Ελαστικής Προσφοράς ως προς την Τιμή

-8-

- Βάσει του βαθμού ελαστικότητας προσφοράς τα αγαθά ταξινομούνται σε:
 - αγαθά ελαστικής προσφοράς όταν η ελαστικότητα προσφοράς είναι μεγαλύτερη της μονάδας, $ES > 1$.
 - αγαθά ανελαστικής προσφοράς όταν η ελαστικότητα προσφοράς είναι μικρότερη της μονάδας, $ES < 1$.
 - αγαθά μοναδιαίας ελαστικότητας όταν η ελαστικότητα προσφοράς ισούται με τη μονάδα, $ES = 1$.
 - αγαθά πλήρους ανελαστικής προσφοράς όταν η ελαστικότητα προσφοράς ισούται με το μηδέν, $ES = 0$.
 - αγαθά πλήρους ελαστικής προσφοράς όταν η ελαστικότητα προσφοράς ισούται με το άπειρο, $ES = \infty$.

Καμπύλες Ελαστικότητας Προσφοράς ως προς την Τιμή

-9-



Προσδιοριστικοί Παράγοντες της Ελαστικότητας της Προσφοράς ως προς την Τιμή

-10-

- Οι παράγοντες που προσδιορίζουν το βαθμό ελαστικότητας προσφοράς ενός αγαθού είναι:
 - ο χρόνος (χαμηλή ελαστικότητα μέχρις ότου γίνουν αντιληπτές οι μεταβολές).
 - η κινητικότητα των συντελεστών παραγωγής (υψηλή ελαστικότητα όταν υπάρχει μεγάλη κινητικότητα των συντελεστών παραγωγής).
 - η φύση της τεχνολογίας παραγωγής (υψηλή ελαστικότητα όταν η τεχνολογία μπορεί να ενσωματωθεί εύκολα στην παραγωγική διαδικασία).
 - το μέγεθος της μεταβολής της τιμής (υψηλή ελαστικότητα όταν η τιμή μεταβάλλεται σημαντικά).
 - η ευκολία εισόδου νέων επιχειρήσεων στον κλάδο (υψηλή ελαστικότητα όταν υπάρχει ευκολία εισόδου νέων επιχειρήσεων στον κλάδο).

Η παρουσίαση συμπληρώνει και δεν υποκαθιστά τα χορηγούμενα συγγράμματα.

