

# Εισαγωγή στην Κλασική Αρχαιολογία II (5ος - 4ος αι. π.Χ.)

**Ιφιγένεια Λεβέντη**

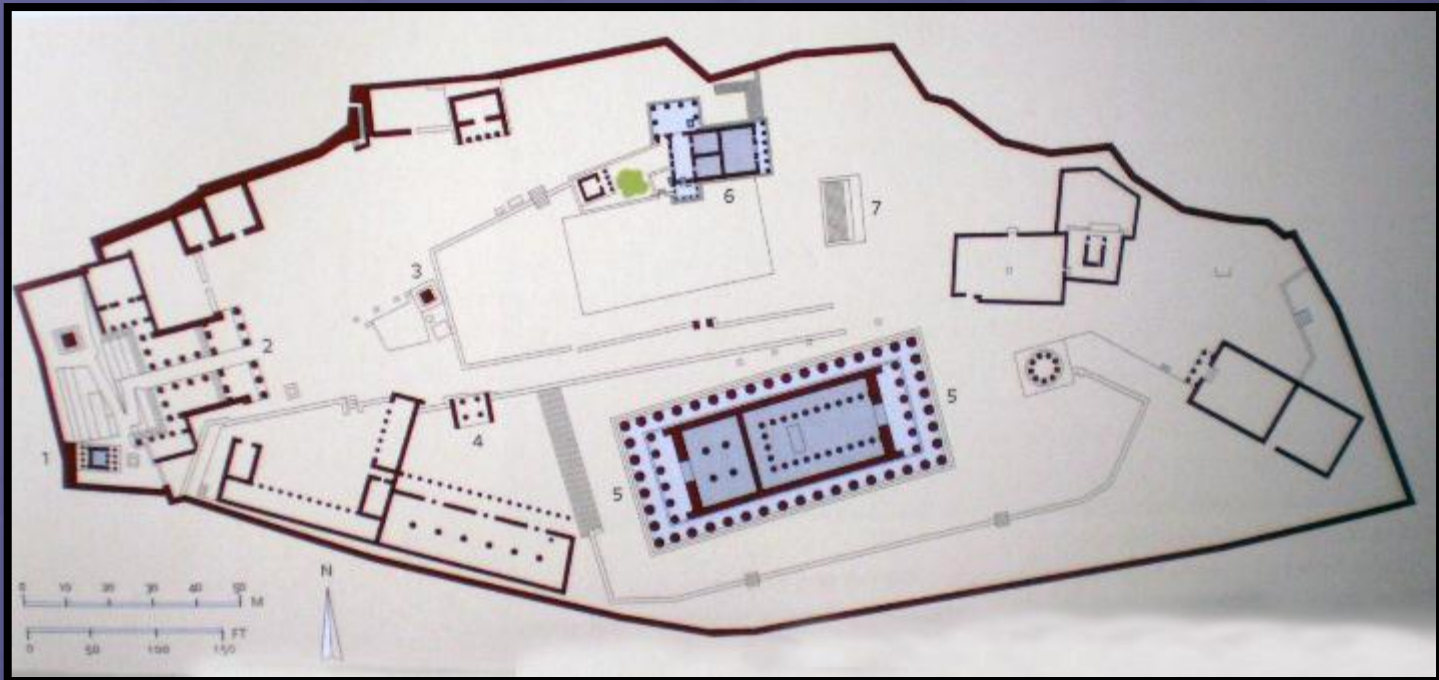
Τμήμα: Ιστορίας, Αρχαιολογίας και Κοινωνικής Ανθρωπολογίας

Πανεπιστήμιο Θεσσαλίας

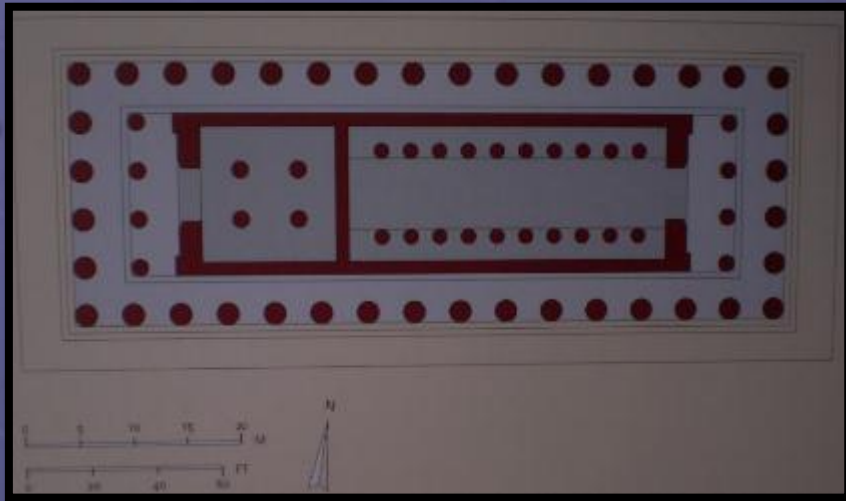
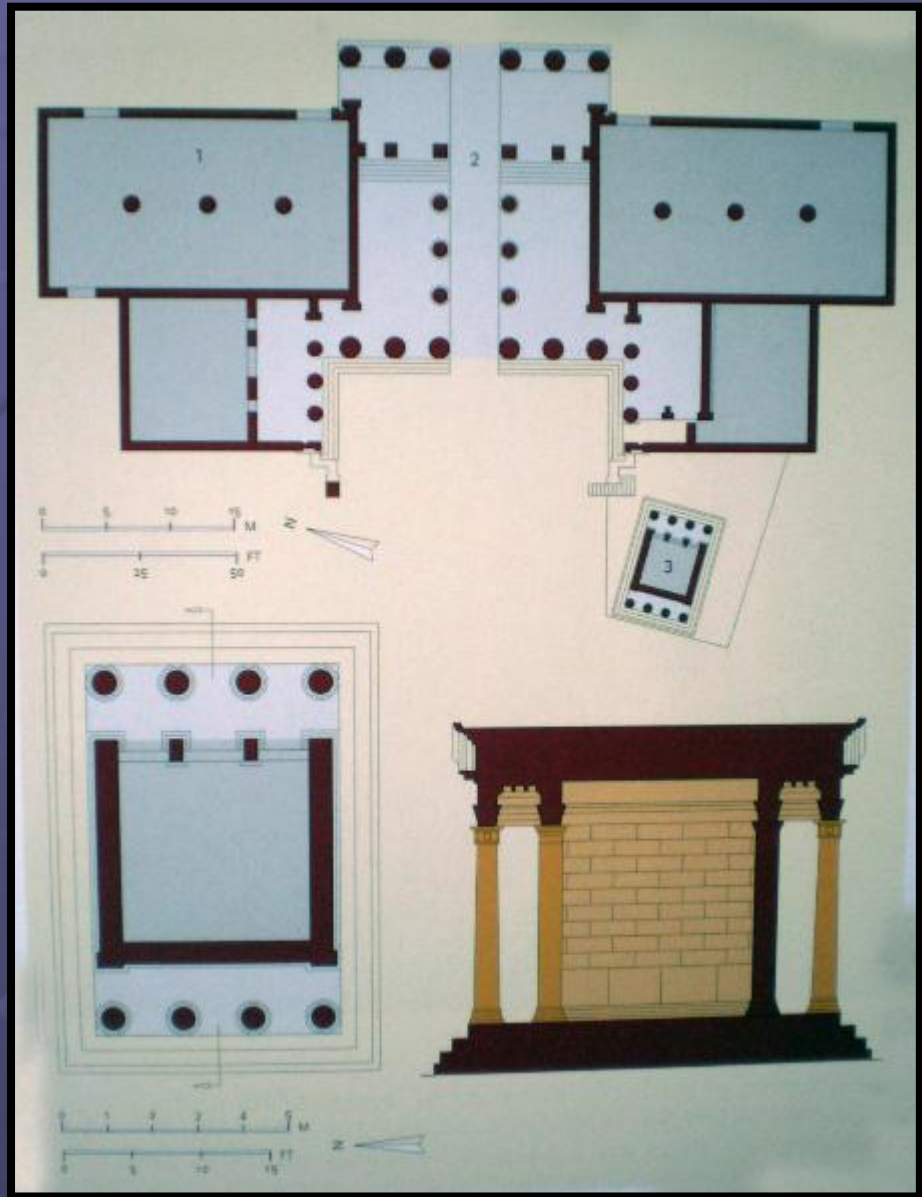
**1. Εισαγωγικό Μάθημα**  
**Αρχιτεκτονική/Τοπογραφία-Γλυπτική-Αγγειογραφία.**



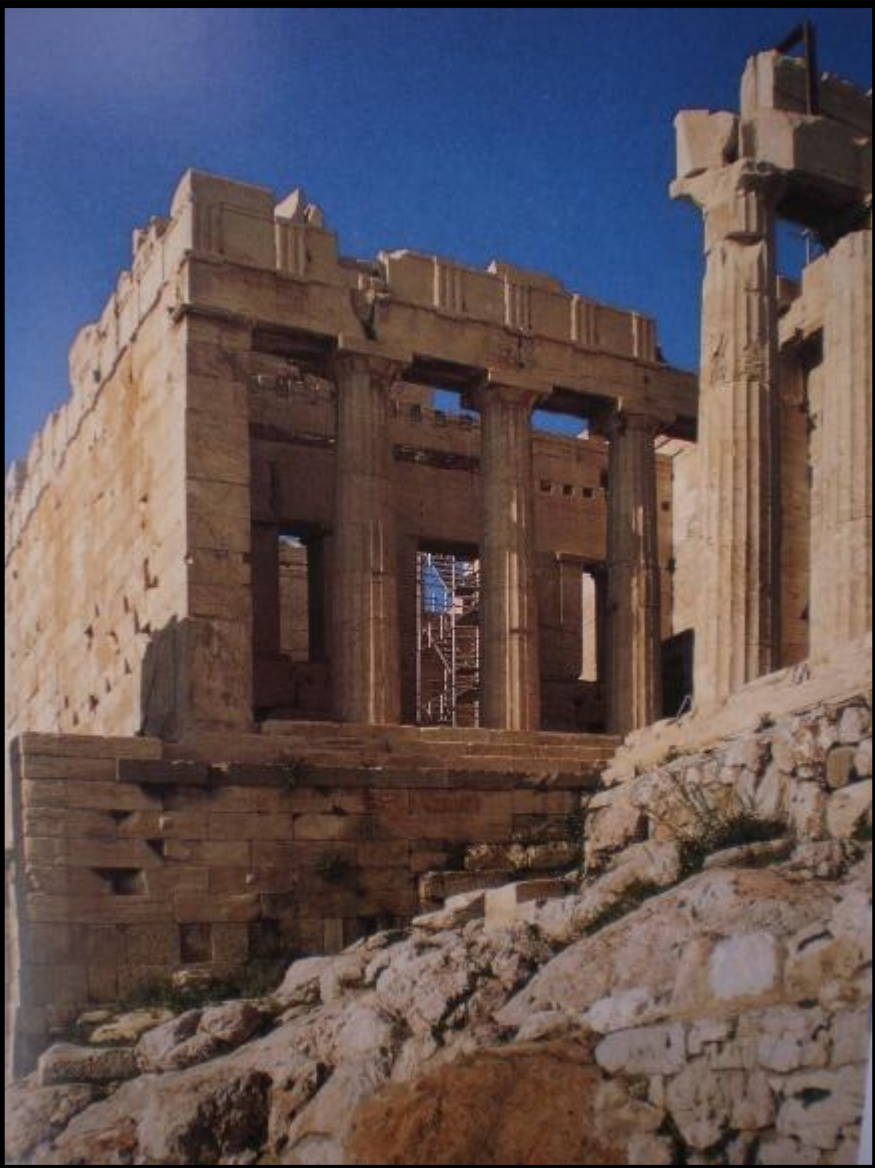
Η Ακρόπολη της Αθήνας επί Τουρκοκρατίας.



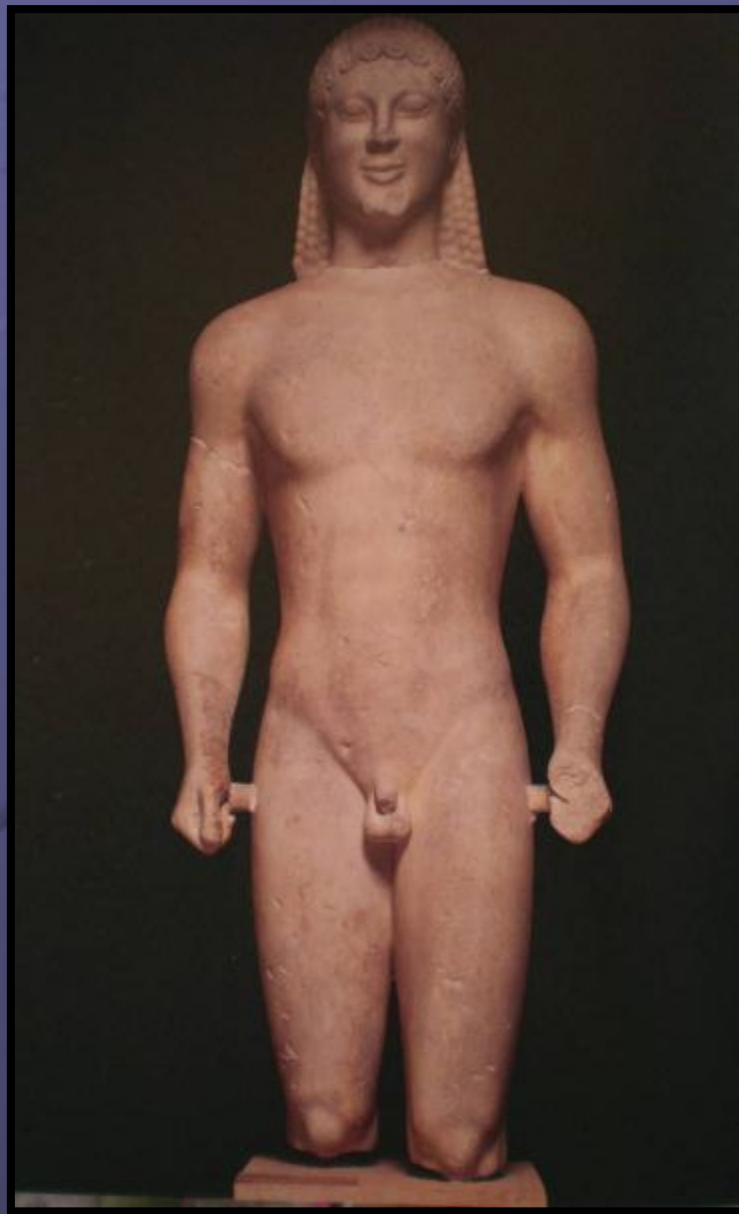
Η Ακρόπολη της Αθήνας.



Οικοδομήματα στην κλασική Ακρόπολη. Παρθενών (447-432 π.Χ.). Μνησίκλεια  
Προπύλαια (437-432 π.Χ.).  
Ναός Αθηνάς Νίκης ( 427-423 π.Χ.).



Ακρόπολη. Προπύλαια και ναός της Αθηνάς Νίκης.

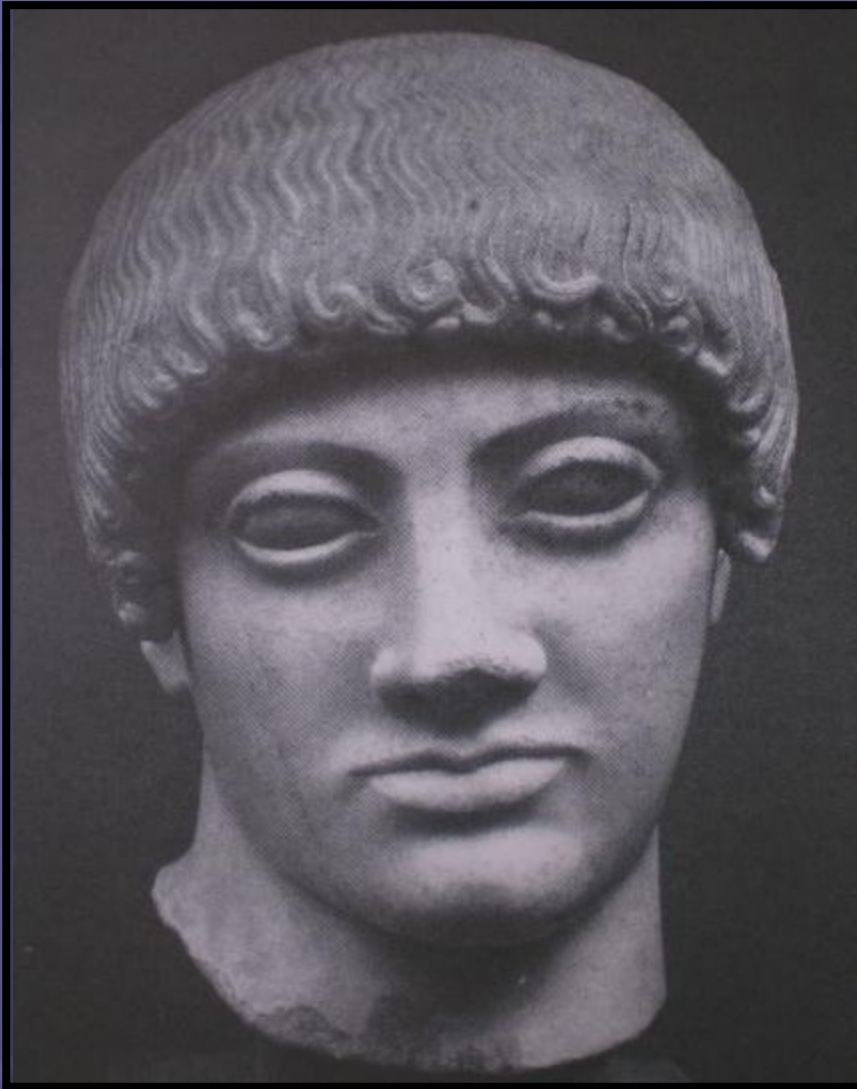


Κλασική Ζύγιση. Σύγκριση του παιδός του Κριτίου με αρχαϊκό κούρο.

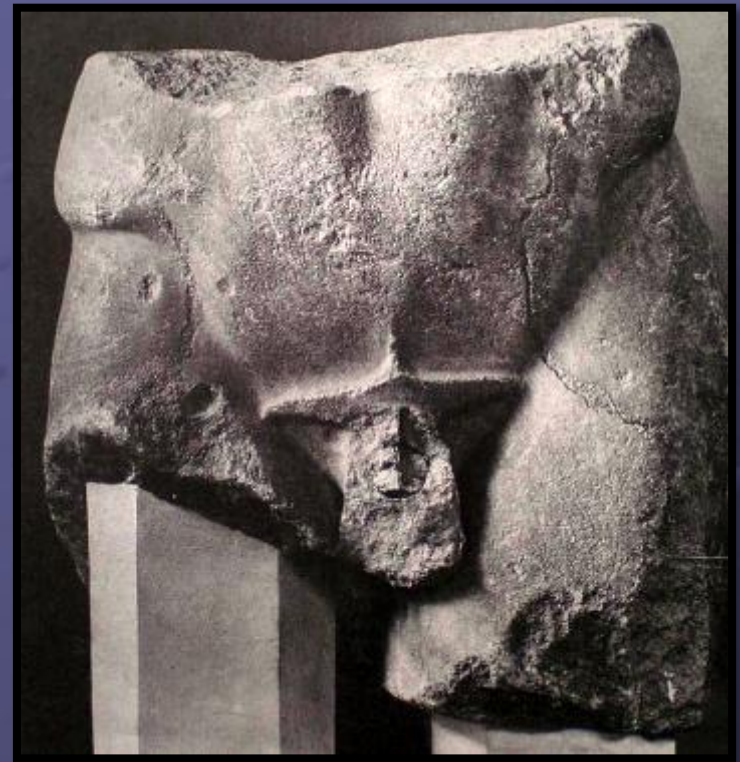


Παις (Παιδί) του Κριτίου. Μουσείο Ακροπόλεως.

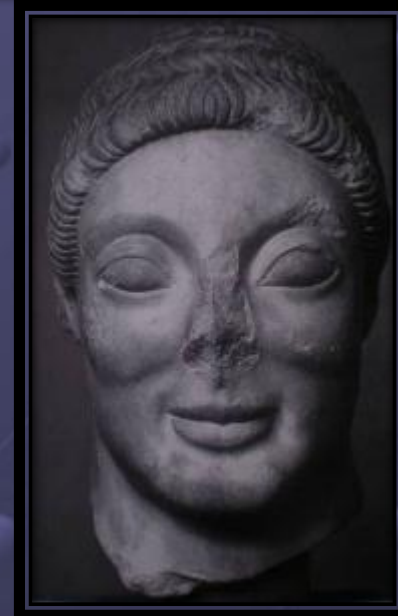


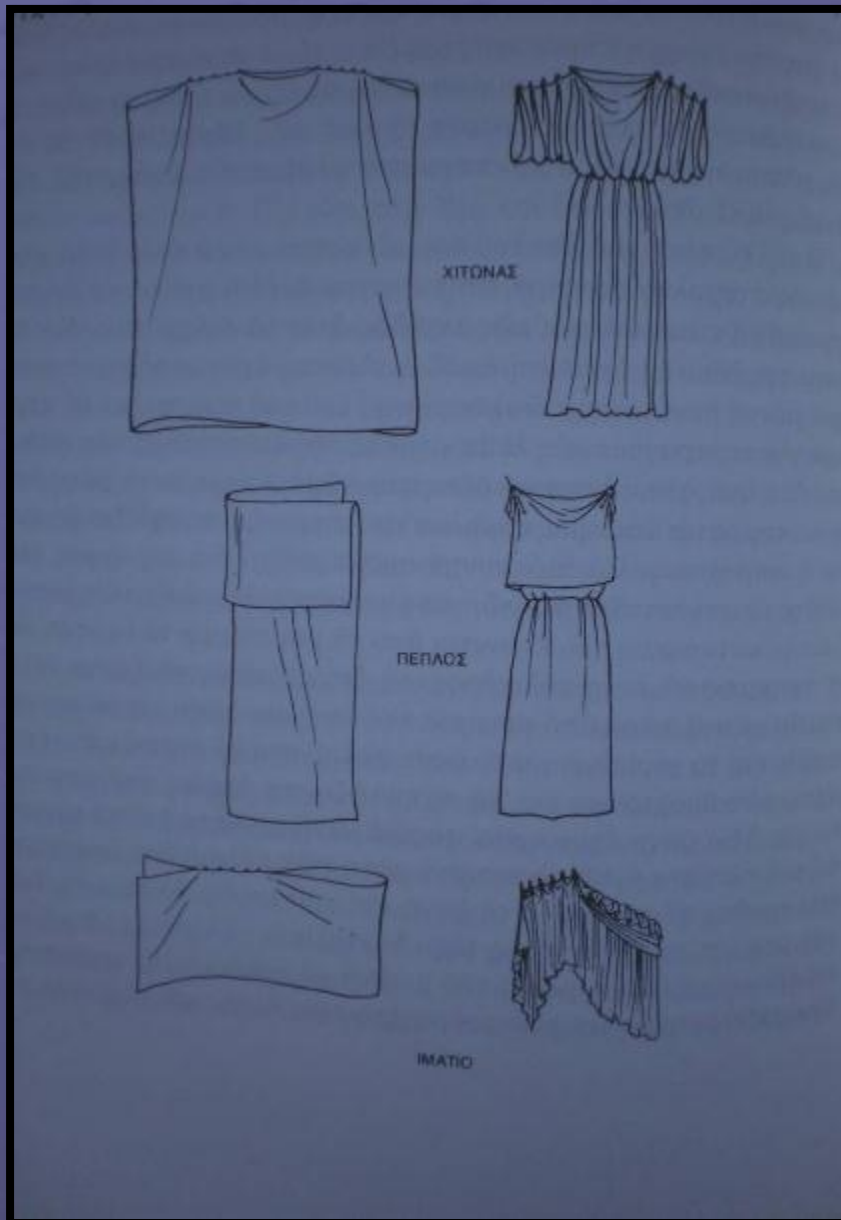


Ξανθός έφηβος. Κεφαλή και ισχία. Μουσείο Ακροπόλεως.

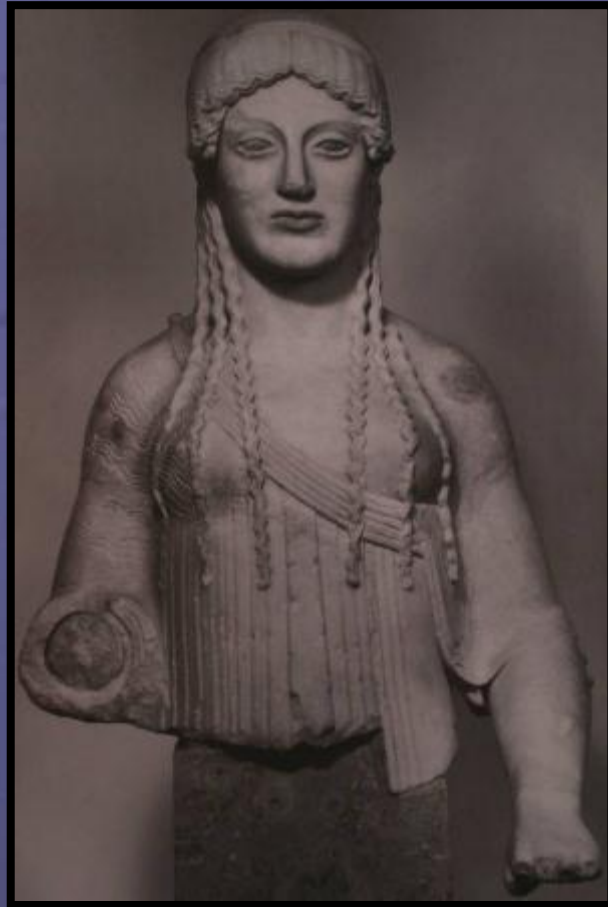


Κεφαλή κούρου  
Rayet. Κοπεγχάγη.





Γυναικεία ένδυση. Αρχαϊκή και Κλασική περίοδος.



Ξανθός Έφηβος. Κόρη Ευθυδίκου (Μουσείο Ακροπόλεως)  
Κεφαλή Απόλλωνος δυτικού αετώματος ναού Ολυπίου Διός  
(Μουσείο Ολυμπίας). Πιθανή απόδοση σε κοινό εργαστήριο.



Κεφαλή πολεμιστή από  
τα εναέτια γλυπτά του  
ναού της Αφαίας,  
Αίγινα. Μόναχο,  
Γλυπτοθήκη.

Παιδί Κριτίου. Χάλκινη  
κεφαλή. Μουσείο  
Ακροπόλεως.





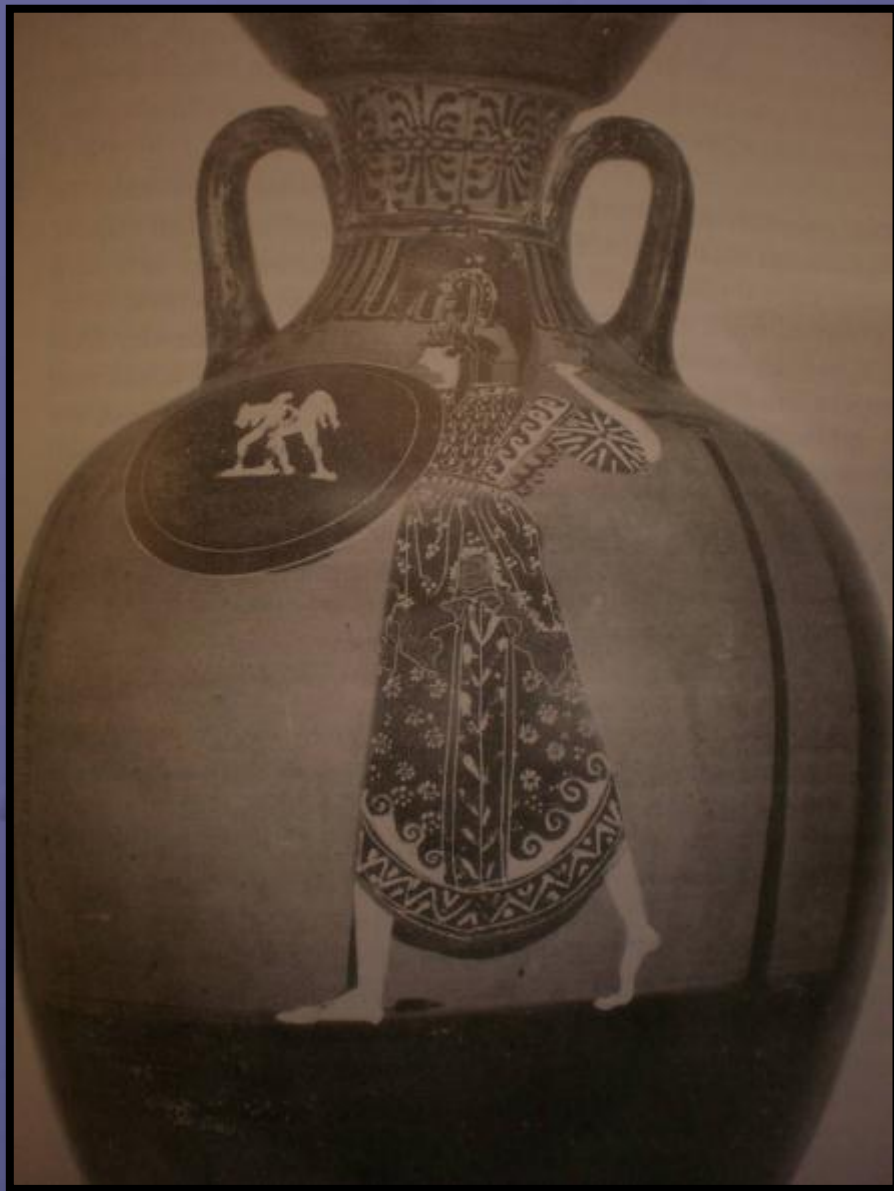
Αθηνά των Ευήνορα (γλύπτης) και  
Αγγέλиту (αναθέτης). Μουσείο  
Ακροπόλεως.



Γλυπτά που οδήγησαν στην ανάπτυξη του Κλασικού Ρυθμού. Χάλκινα αγαλμάτια αθλητών και εναέτια, έντονα κινημένα γλυπτά από αφηγηματικές συνθέσεις.



Δύο αθλητές Έσβαλμπεργκ, από Γερμανία στα μουσεία Βερολίνου (17, 18, 19 και 11)



Οι τυραννοκτόνοι των Κρίτιου και Νησιώτη. 477/6 π.Χ. Αντίγραφα. Νάπολη, Museo Archeologico Nazionale. Απεικόνιση σε παναθηναϊκό αμφορέα του 403 π.Χ.



Εκμαγείο κεφαλής Αριστογείτονος. Νάπολη, Museo Archeologico Nazionale. Ζευς Αρτεμισίου. Αθήνα, Εθνικό Αρχαιολογικό Μουσείο.



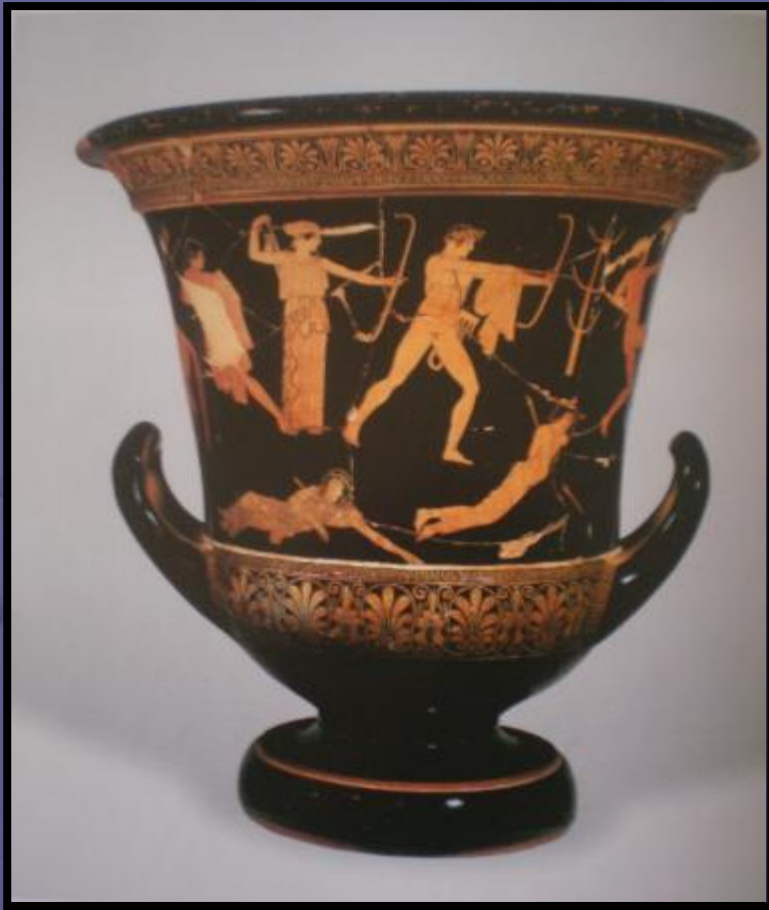


Ηνίοχος, Μουσείο Δελφών (και λεπτομέρειες, επόμενη διαφάνεια).





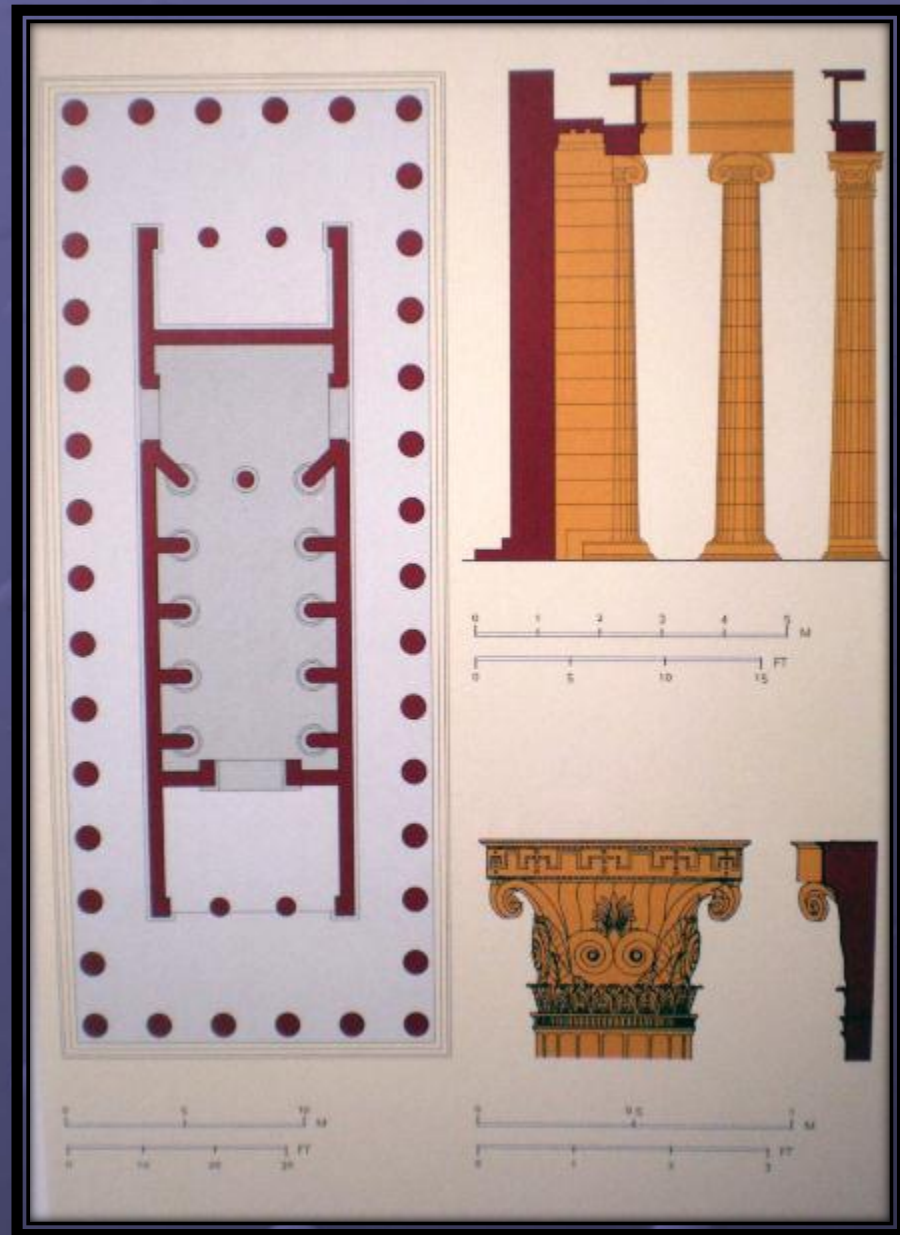
Ο δισκοβόλος του Μύρωνα. Αντίγραφο. Ρώμη,  
Museo Nazionale Romano.



Κρατήρας του Ζωγράφου των Νιοβιδών. Λούβρο.  
Αμφορέας του Ζωγράφου του Αχιλλέως. Βατικανό.  
Επώνυμα αγγεία.

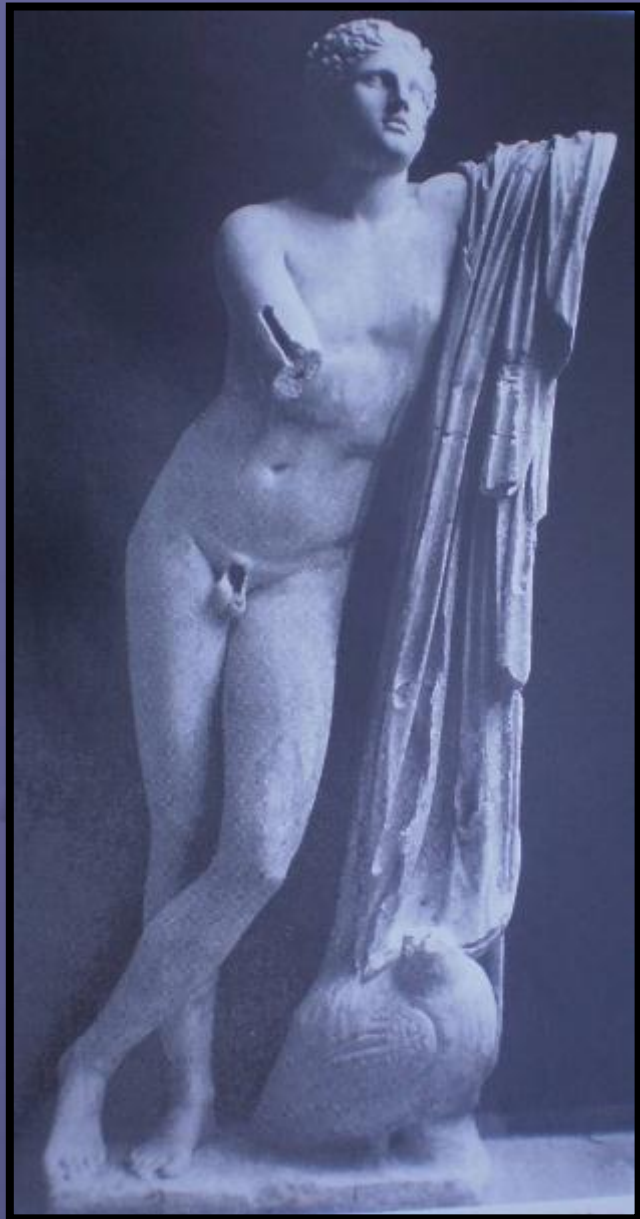


Ναός του Επικουρείου  
Απόλλωνος στις Βάσσεις της  
Φιγάλειας.

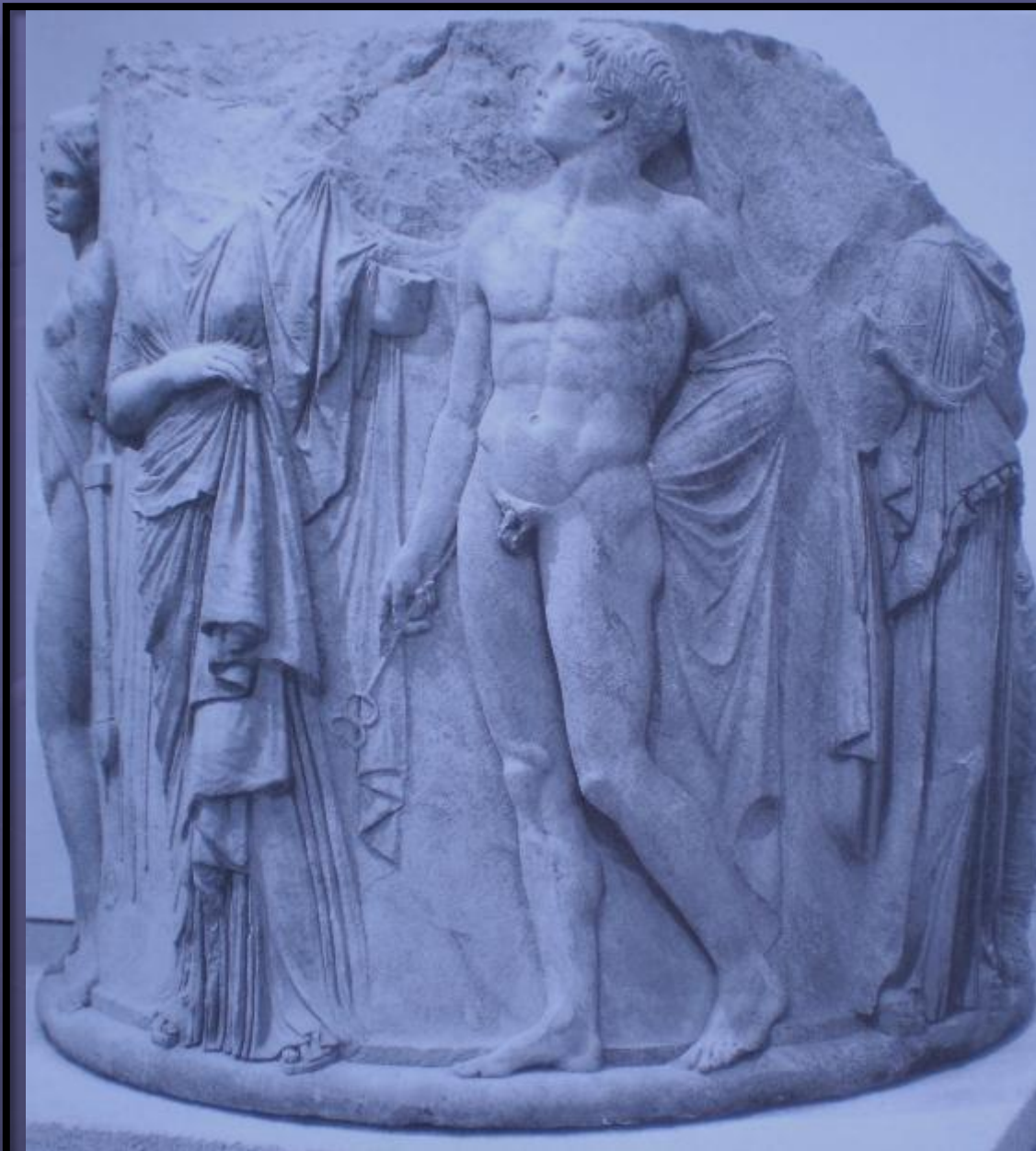


Δελφοί, ιερό Αθηνάς Προναίας. Η Θόλος  
4<sup>ου</sup> αι. π.Χ.





Σκόπας ο Πάριος,  
Αντίγραφο του  
Πόθου. Ρώμη.



Ανάγλυφος κίονας από το κλασικό Αρτεμίσιο της  
Εφέσου. Λονδίνο, Βρετανικό Μουσείο.



Λεωχάρης. Απόλλων Belvedere στο Βατικανό (αντίγραφο) και Δήμητρα Κνίδου στο Λονδίνο, Βρετανικό Μουσείο (προτότυπο).





Ο λεγόμενος Μαύσωλος και η  
λεγομένη Αρτεμισία από το  
Μαυσωλείο. Λονδίνο, Βρετανικό  
Μουσείο.



Ζωφόρος Αμαζονομαχίας. Μανσωλείο  
Αλικαρνασσοῦ. Λονδίνο, Βρετανικό Μουσείο.

### **Βιβλιογραφία – Πηγές Εικόνων**

M. Τιβέριος, *Ελληνική Τέχνη. Αρχαία Αγγεία*, Αθήνα, Εκδοτική Αθηνών, 1996.

D. Buitron Oliver, *The Greek Miracle. Classical Sculpture from the Dawn of Democracy, the Fifth Century B.C.*, Washington National Gallery, 1992.

J. Boardman, *Αθηναϊκά Ερυθρόμορφα Αγγεία. Κλασική περίοδος*, Αθήνα, Εκδόσεις Καρδαμίτσα, 1995.

I. Jenkins, *Greek Architecture and its Sculpture*, Cambridge Mass, 2006.

A. Stewart, *Greek Sculpture. An Exploration*, New Haven-London, Yale University Press 1990.

H. Stierlin, *Greece. From Mycenae to the Parthenon*, Taschen, Koeln, 2009.

## Χρηματοδότηση

- Το παρόν εκπαιδευτικό υλικό έχει αναπτυχθεί στο πλαίσιο του εκπαιδευτικού έργου του διδάσκοντα.
- Το έργο «**Ανοικτά Ακαδημαϊκά Μαθήματα στο Πανεπιστήμιο Θεσσαλίας**» έχει χρηματοδοτήσει μόνο την αναδιαμόρφωση του εκπαιδευτικού υλικού.
- Το έργο υλοποιείται στο πλαίσιο του Επιχειρησιακού Προγράμματος «**Εκπαίδευση και Δια Βίου Μάθηση**» και συγχρηματοδοτείται από την Ευρωπαϊκή Ένωση (Ευρωπαϊκό Κοινωνικό Ταμείο) και από εθνικούς πόρους.



Ευρωπαϊκή Ένωση  
Ευρωπαϊκό Κοινωνικό Ταμείο



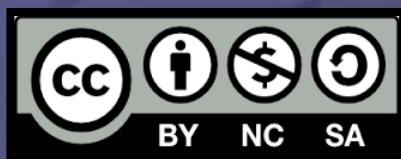
ΥΠΟΥΡΓΕΙΟ ΠΑΙΔΕΙΑΣ ΚΑΙ ΘΡΗΣΚΕΥΜΑΤΩΝ  
ΕΙΔΙΚΗ ΥΠΗΡΕΣΙΑ ΔΙΑΧΕΙΡΙΣΗΣ

Με τη συγχρηματοδότηση της Ελλάδας και της Ευρωπαϊκής Ένωσης



## Σημείωμα Αδειοδότησης

Το παρόν υλικό διατίθεται με τους όρους της άδειας χρήσης Creative Commons Αναφορά, Μη Εμπορική Χρήση, Παρόμοια Διανομή 4.0 [1] ή μεταγενέστερη, Διεθνής Έκδοση. Εξαιρούνται τα αυτοτελή έργα τρίτων π.χ. φωτογραφίες, διαγράμματα κ.λ.π., τα οποία εμπεριέχονται σε αυτό και τα οποία αναφέρονται μαζί με τους όρους χρήσης τους στο «Σημείωμα Χρήσης Έργων Τρίτων».



[1] <http://creativecommons.org/licenses/by-nc-sa/4.0/>

Ως **Μη Εμπορική** ορίζεται η χρήση:

- που δεν περιλαμβάνει άμεσο ή έμμεσο οικονομικό όφελος από την χρήση του έργου, για το διανομέα του έργου και αδειοδόχο
- που δεν περιλαμβάνει οικονομική συναλλαγή ως προϋπόθεση για τη χρήση ή πρόσβαση στο έργο
- που δεν προσπορίζει στο διανομέα του έργου και αδειοδόχο έμμεσο οικονομικό όφελος (π.χ. διαφημίσεις) από την προβολή του έργου σε διαδικτυακό τόπο

Ο δικαιούχος μπορεί να παρέχει στον αδειοδόχο ξεχωριστή άδεια να χρησιμοποιεί το έργο για εμπορική χρήση, εφόσον αυτό του ζητηθεί.

Οι φωτογραφίες από μουσεία έχουν δημιουργηθεί από τη διδάσκουσα του μαθήματος, επίκουρη  
καθηγήτρια Ιφιγένεια Λεβέντη

Το copyright έργων τρίτων ανήκει εξ ολοκλήρου στους δημιουργούς τους. Τα έργα χρησιμοποιήθηκαν στο πλαίσιο του μαθήματος αποκλειστικά για εκπαιδευτικούς και μη εμπορικούς σκοπούς.