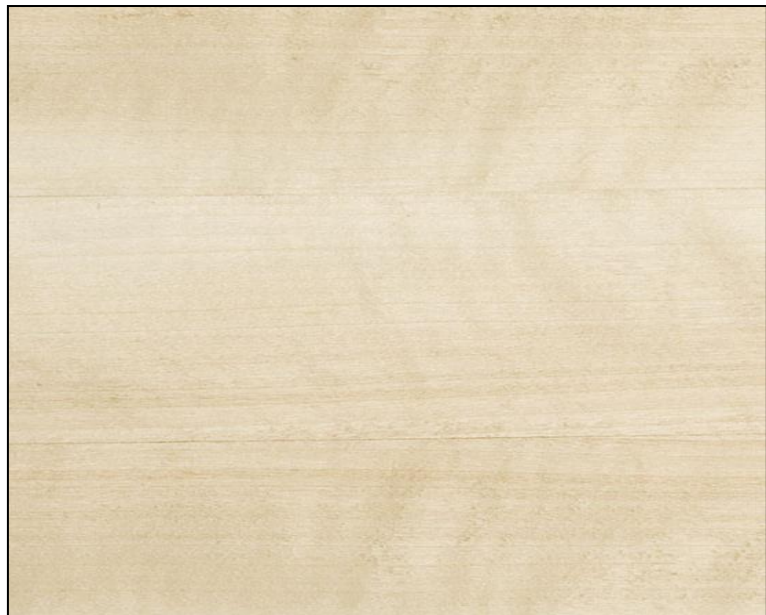


ΛΕΥΚΗ (λεύκα, λεύκη, *true poplar wood, aspen, poplar*)

Είδη: διάφορα είδη λεύκης, ελληνικής και αμερικάνικης (*aspen*: είναι μέτρια σε βάρος)

Βοτανική οικογένεια: *Populus spp.*



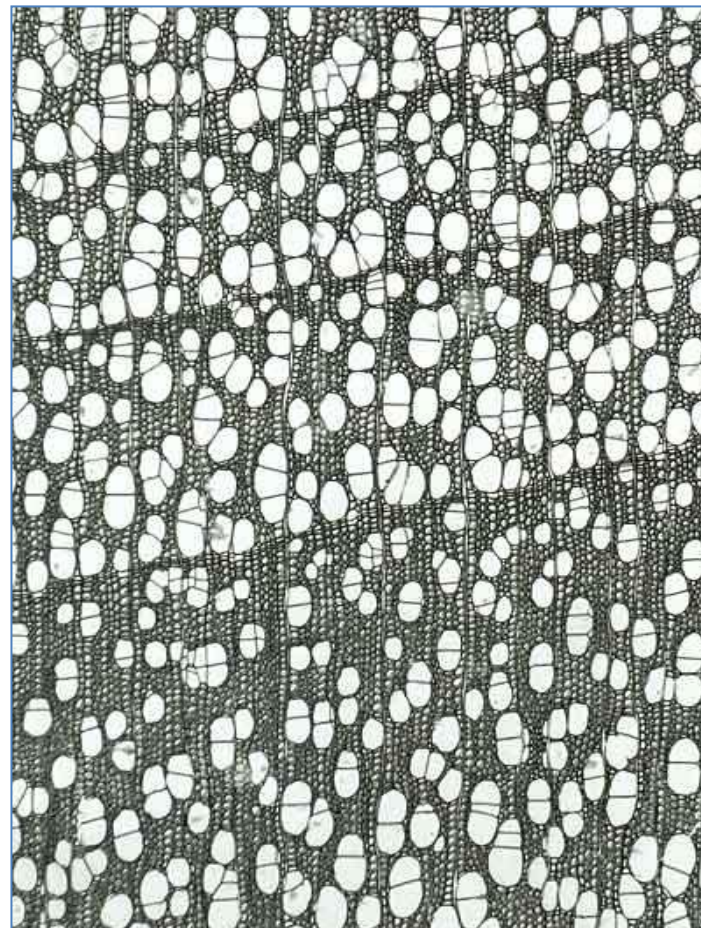
Χρώμα: Έντονο λευκωπό (σομό), εγκάρδιο ελαφρώς καφετί

Οσμή: Χωρίς ιδιαίτερη οσμή

Βάρος: Ελαφρύ ξύλο και πολύ μαλακό

Χαρακτηριστικά:

- Με διάσπαρτους ΜΙΚΡΟΥΣ πόρους (*διασπορόπορο*).
- Μόνοι πόροι ή σε αθροίσματα των 2-3 πόρων.
- Ακτίνες ΜΟΝΟΣΕΙΡΕΣ αποκλειστικά· πολύ λεπτές σχεδόν *άορατες*.
- Μετάβαση πρώιμου - όψιμου ξύλου σχεδόν *δυσδιάκριτη*.
- Χωρίς *‘νερά’* ή κάποια ιδιαίτερη σχεδίαση.



ΦΛΑΜΟΥΡΙ (*φιλύρα, φλαμούρι, τηλιά, φλαμουριά, linden, basswood, lime wood, European lime*)

Είδη: Φλαμούρι ελληνικό ή ευρωπαϊκό

Βοτανική οικογένεια: *Tilia spp.*



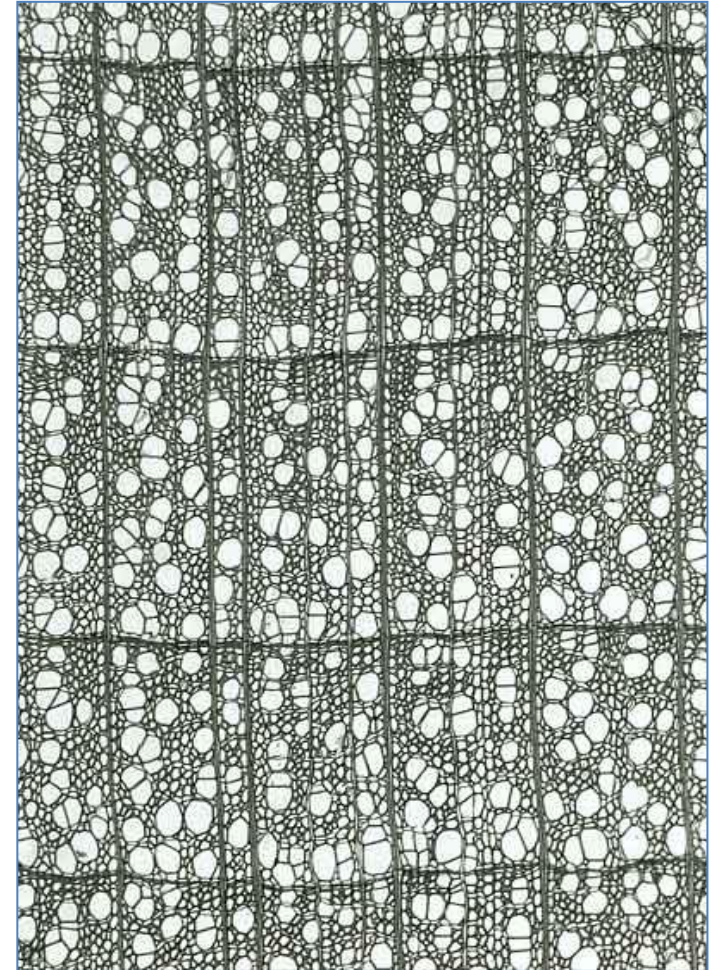
Χρώμα: Λευκό έως κρεμ χρώμα

Οσμή: Χωρίς οσμή

Βάρος: Μέτριο σε βάρος ξύλο (αλλά μαλακό)

Χαρακτηριστικά:

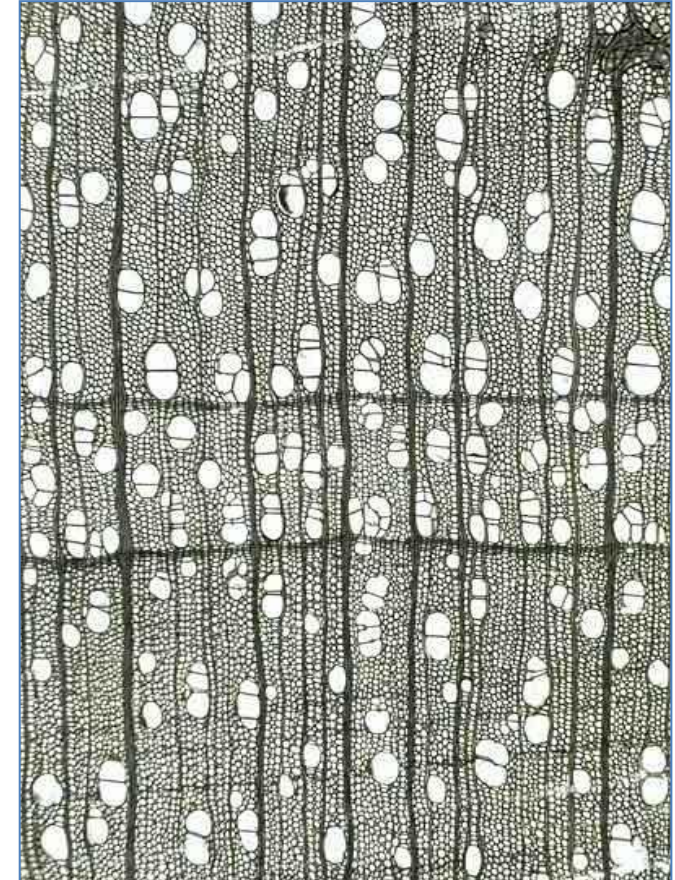
- Με διάσπαρτους ΠΟΛΥ ΜΙΚΡΟΥΣ πόρους (*διασπορόπορο*).
- Πόροι κυρίως σε αθροίσματα των 2 έως 5 πόρων.
- Ακτίνες: δίσειρες και τρίσειρες, ορατές με φακό.
- Εγκάρδιο και σομφό ξύλο με το ίδιο χρώμα.
- Χωρίς 'νερά' ή κάποια ιδιαίτερη σχεδίαση.



ΣΗΜΥΔΑ (*σημύδα, birch wood, ευρωπαϊκή σημύδα*)

Είδη: εισαγωγής είδος από τη Β. Ευρώπη, τη Ρωσία και χώρες της Βαλτικής

Βοτανική οικογένεια: *Betulus spp.*



Χρώμα: Κρεμ χρώμα, με καφετί αποχρώσεις

Οσμή: Χωρίς ιδιαίτερη μυρωδιά

Βάρος: Σχετικά βαρύ ξύλο

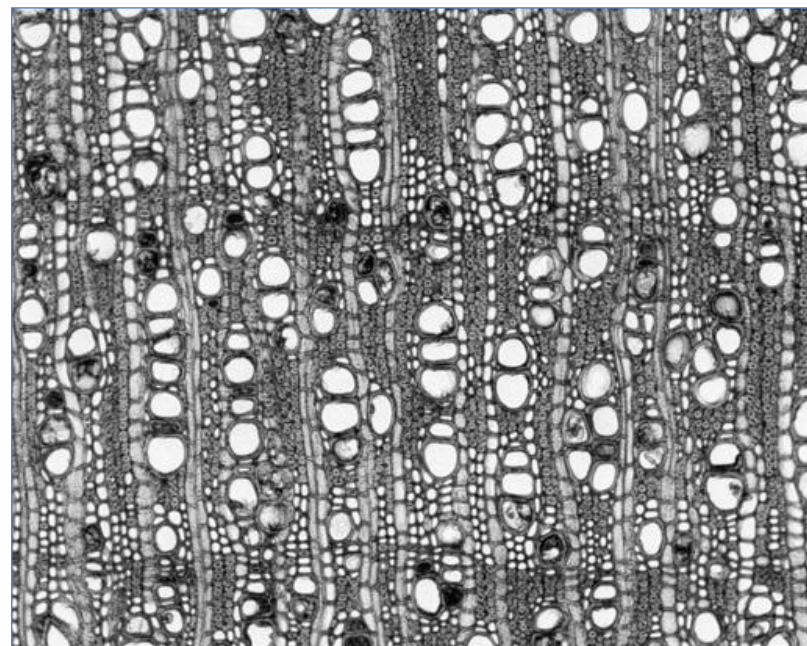
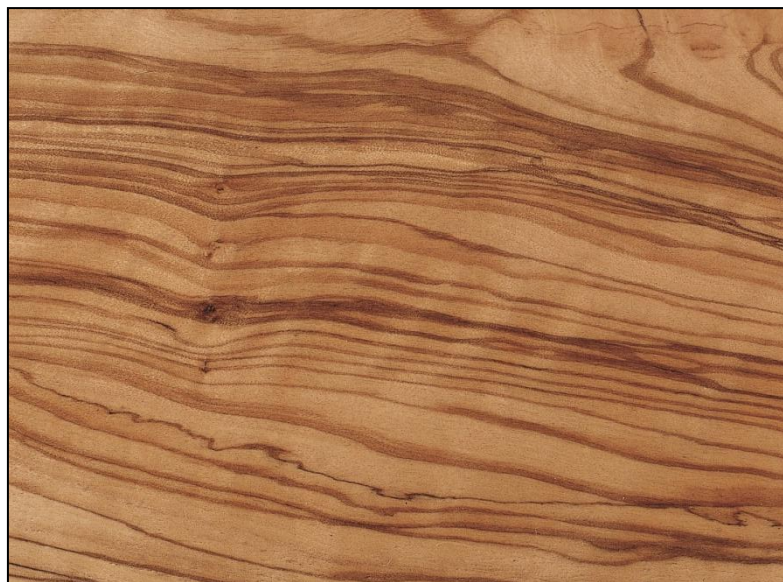
Χαρακτηριστικά:

- Με διάσπαρτους ΜΙΚΡΟΥΣ πόρους (*διασπορόπορο*).
- *Μόνοι* πόροι ή σε αθροίσματα των 2-3 πόρων.
- Ακτίνες: αρκετές ΜΟΝΟΣΕΙΡΕΣ αλλά και δίσειρες – τρίσειρες ακτίνες.
- Μετάβαση πρώιμου - όψιμου ξύλου σχεδόν δυσδιάκριτη.
- Με χαρακτηριστικά 'νερά', που μοιάζουν με το σφενδάμι (*ξύλο σημύδας: απαντάται συνήθως σε κόντρα-πλακέ*)

ΕΛΙΑ (*κοινή ελιά, ευρωπαϊκή ελιά, olive wood*)

Είδη: ελληνική ελιά, κοινή ελιά

Βοτανική ονομασία: *Olea europaea*



Χρώμα: Κιτρινοκαφετί, με ακανόνιστες *μαύρες γραμμώσεις*

Οσμή: Με χαρακτηριστική οσμή ελιάς (φρουτώδη)

Βάρος: Πολύ βαρύ ξύλο· πάρα πολύ σκληρό

Χαρακτηριστικά:

- Με ΠΟΛΥ ΜΙΚΡΟΥΣ πόρους, ΧΩΡΙΣ ΣΑΦΗ διάταξη.
- Πόροι αρκετοί σε ακτινικές *αλυσίδες* των 4-5 πόρων.
- Ακτίνες: μονόσειρες έως τρίσειρες.
- Όρια αυξητικών δακτυλίων είναι ασαφή.
- Τα 'νερά' της ελιάς είναι πολύ χαρακτηριστικά (βλ. *μαύρες γραμμώσεις*).