

ΟΞΙΑ (οξιά, ευρωπαϊκή οξιά, δασική οξιά, beech)

Είδη: οξιά η δασική

Βοτανική ονομασία: *Fagus sylvatica*



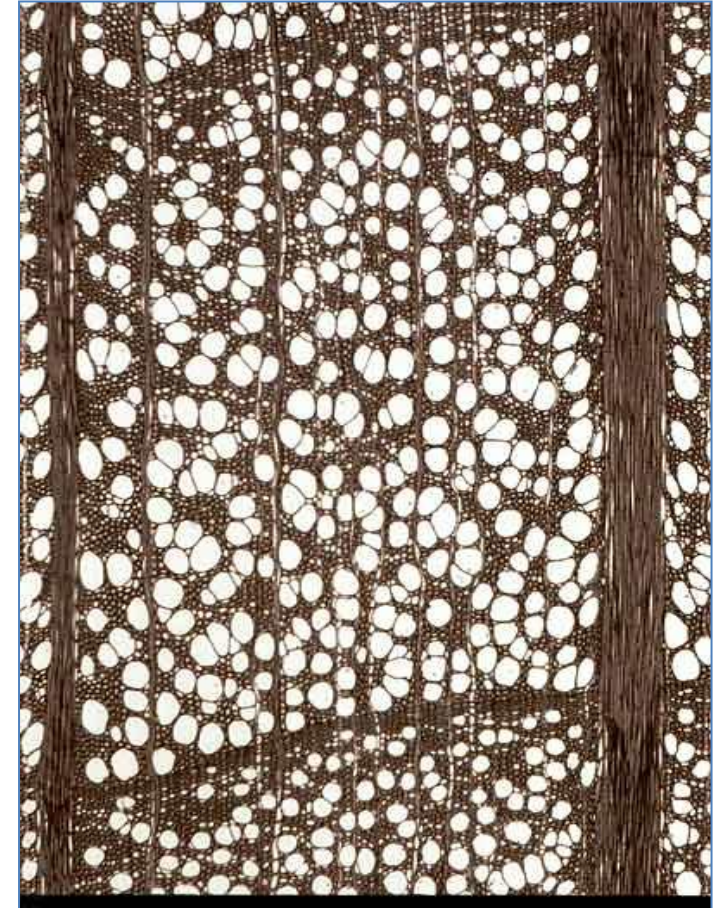
Χρώμα: Κρεμ χρώμα έως ροζέ (βλ. ατμισμένη)

Οσμή: Δεν έχει χαρακτηριστική οσμή

Βάρος: Βαρύ και σκληρό ξύλο

Χαρακτηριστικά:

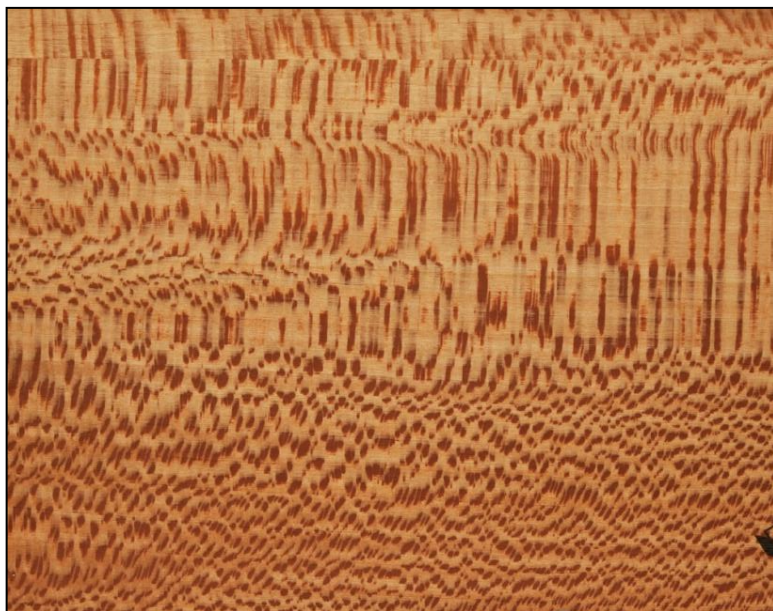
- Με ΠΟΛΥ ΜΙΚΡΟΥΣ διάσπαρτους πόρους (*διασπορόπορο*).
- Ακτίνες: ορατές, ΠΟΛΥ ΠΑΧΙΕΣ, τετράσειρες έως πολύσειρες (σημ.: το 1/6 του πλάτους της εγκάρσιας τομής)
- Μόνοι πόροι ή σε αθροίσματα των 2-3 πόρων.
- Αξονικό παρέγχυμα: αποτραχειακό διάσπαρτο.
- Βροχή, ως χαρακτηριστική σχεδίαση οξιάς στην ακτινική τομή.



ΠΛΑΤΑΝΙ (κοινό πλατάνι, πλάτανος, πλατάνι, *American plane, sycamore*)

Είδη: Ανατολικός πλάτανος, κοινό πλατάνι

Βοτανική ονομασία: *Platanus orientalis*



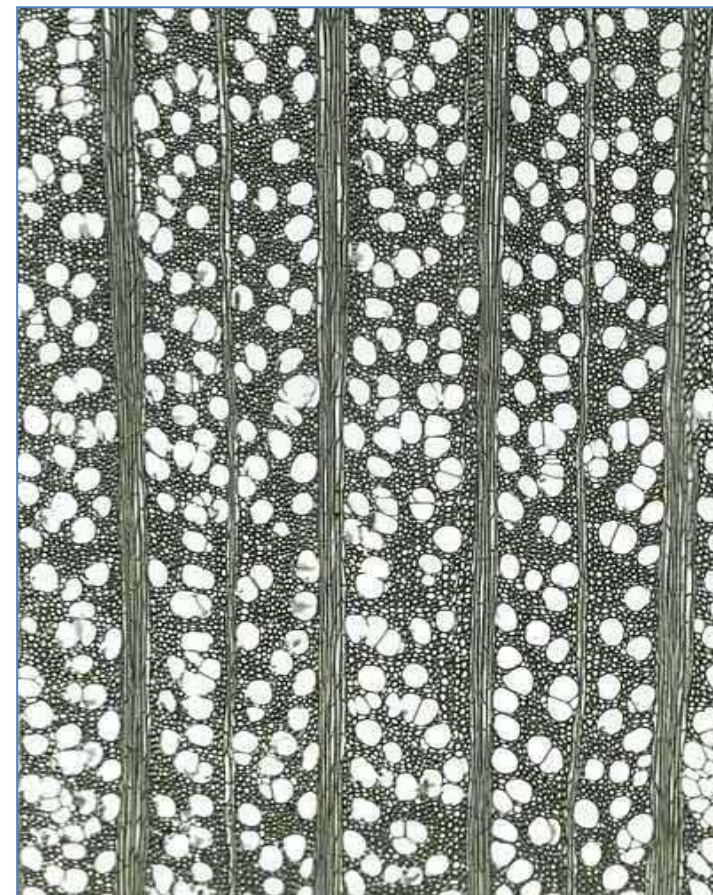
Χρώμα: Ανοιχτό έως σκούρο κοκκινοκαφετί χρώμα

Οσμή: Χωρίς οσμή

Βάρος: Μέτριο ξύλο

Χαρακτηριστικά:

- Με ΜΙΚΡΟΥΣ διάσπαρτους πόρους (*διασπορόπορο*).
- Ακτίνες: εύκολα ορατές, ΠΟΛΥ ΠΑΧΙΕΣ, τετράσειρες έως πολύσειρες (σημ.: το 1/3 του πλάτους της εγκάρσιας τομής)
- Μόνοι πόροι ή σε ομάδες των 2-4 πόρων.
- Αξονικό παρέγχυμα: αποτραχειακό διάσπαρτο.
- Δαντέλα, ως χαρακτηριστική σχεδίαση πλατανιού στην ακτινική τομή.



ΚΛΗΘΡΑ (*κλήθρα, σκλήθρο, σκλήθρα, alder*)

Είδη: είδη κλήθρας από Ευρώπη
Βοτανική οικογένεια: *Alnus spp.*



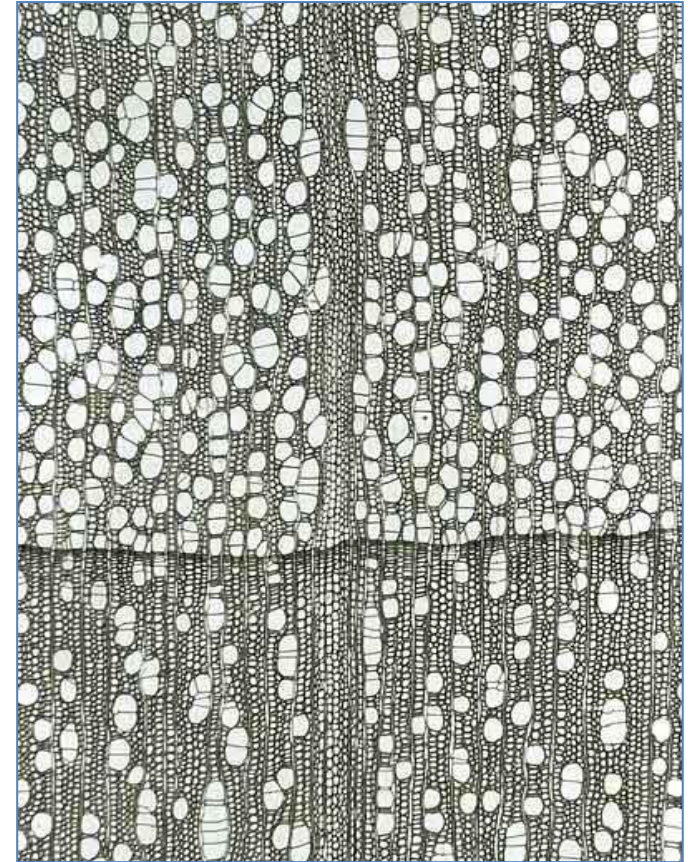
Χρώμα: Ροζέ έως κοκκινωπό χρώμα (μοιάζει με την οξιά)

Οσμή: Χωρίς ιδιαίτερη μυρωδιά

Βάρος: Ξύλο μέτριο σε βάρος

Χαρακτηριστικά:

- Με ΜΙΚΡΟΥΣ πόρους, σε ακτινικές *αλυσίδες* των 4-6 πόρων.
- Λίγες ΠΟΛΥ ΠΑΧΙΕΣ και *θαμπές* ακτίνες.
- Οι ακτίνες είναι δύο (2) μεγεθών: πολλές *λεπτές* και λίγες *παχιές* ακτίνες.
- Αποτραχειακό αξονικό παρέγχυμα (διάσπαρτο).



ΣΦΕΝΔΑΜΙ (*σφένδαμος, σφεντάμι, κελεμπέκι, ξηροπλατάνι, maple*)

Είδη: διάφορα είδη σφενδαμιού Ευρώπης και Β. Αμερικής

Βοτανική οικογένεια: *Acer spp.*



Χρώμα: Ανοιχτό έως σκούρο κοκκινοκαφετί χρώμα (*μοιάζει με σημόδα*)

Οσμή: Χωρίς ιδιαίτερη μυρωδιά

Βάρος: Ξύλο μέτριο· αρκετά σκληρό

Χαρακτηριστικά:

- Με ΜΙΚΡΟΥΣ πόρους, διάσπαρτους σε *αραιά* διάταξη (*διασπορόπορο*).
- *Μόνοι* πόροι ή σε ομάδες των 2-3 πόρων.
- Ακτίνες: λεπτές, τρίςειρες έως πεντάσειρες, ορατές με μεγεθυντικό φακό.
- Οι ακτίνες είναι μόνον ενός μεγέθους.
- Αποτραχειακό αξονικό παρέγχυμα (*διάσπαρτο*).

