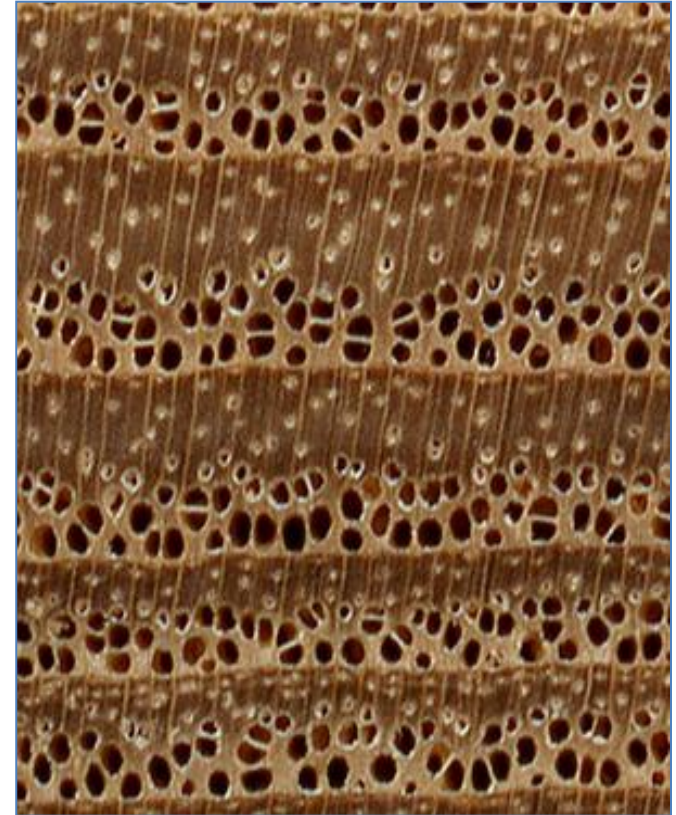


ΦΡΑΞΟΣ (*φράξος, δεσποτάκι, μέλιος, μελιά, μελία, ash wood*)

Είδη: διάφορα είδη φράξου

Βοτανική οικογένεια: *Fraxinus spp.*



Χρώμα: Ελαφρύ έως σκούρο κιτρινωπό χρώμα (έως καστανωπό)

Οσμή: Έχει μια ελαφρά μυρωδιά

Βάρος: Μέτριο σε πυκνότητα

Χαρακτηριστικά:

- Με ΜΕΓΑΛΟΥΣ πόρους στο πρώιμο ξύλο (*δακτυλιόπορο πλατύφυλλο*).
- Με ορατές, μέτριου πάχους ακτίνες.
- Οι μικροί πόροι του όψιμου ξύλου σχηματίζουν χαρακτηριστικές ΟΜΑΔΕΣ των 2-3 πόρων.
- Οι πόροι στο όψιμο είναι πολύ λίγοι σε αριθμό.

ΦΤΕΛΙΑ (*φτελιάς, καραγάτσι, φτελιά, elm wood*)

Είδη: Φτελιά, ορεινή και πεδινή

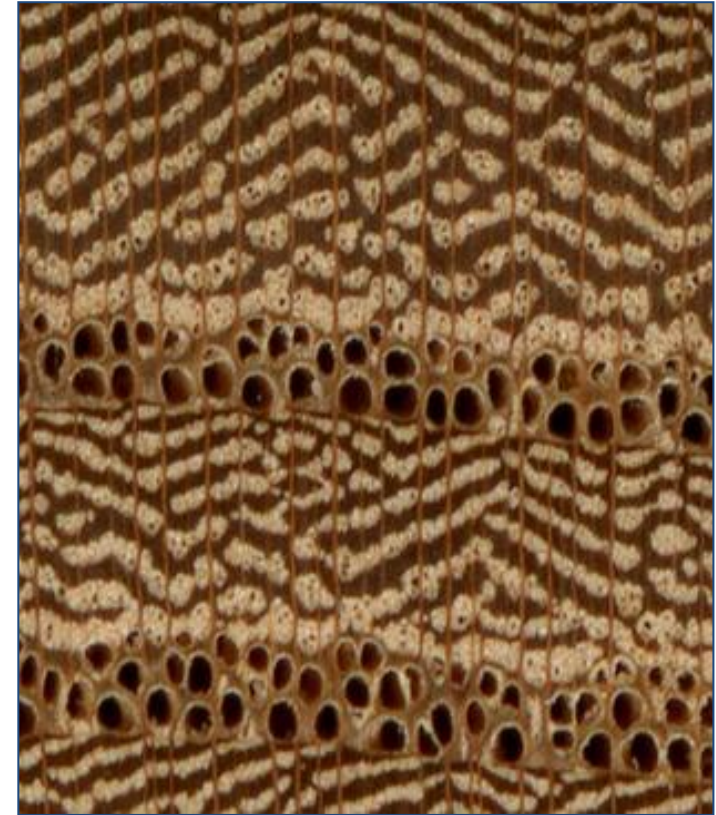
Βοτανική οικογένεια: *Ulmus spp.*



Χρώμα: Καστανό έως σκούρο καστανό

Οσμή: Χωρίς οσμή

Βάρος: Μέτριο έως βαρύ ξύλο



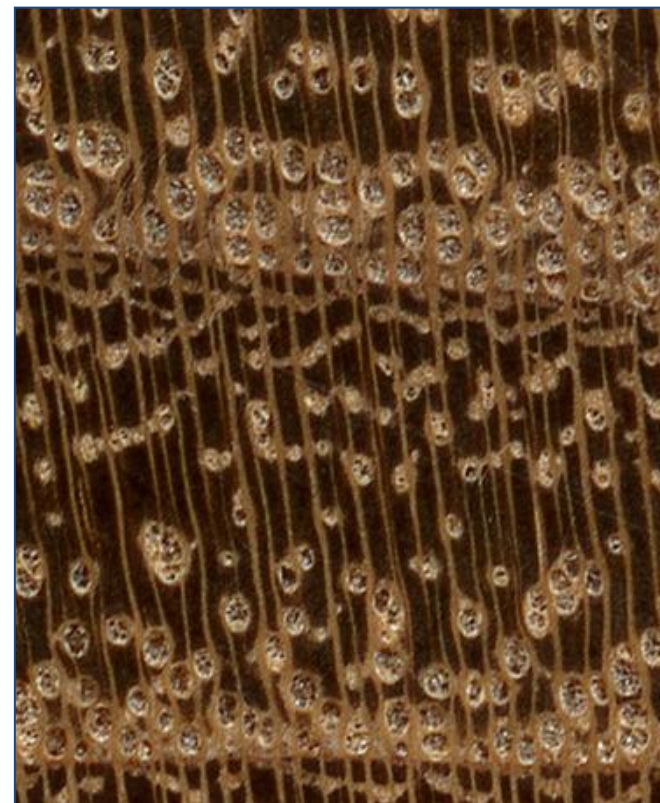
Χαρακτηριστικά:

- Με ΜΕΓΑΛΟΥΣ πόρους στο πρώιμο ξύλο (*δακτυλιόπορο πλατύφυλλο*).
- Σπάνιες ή καθόλου τυλώσεις στο πρώιμο.
- ΧΩΡΙΣ φλογοειδή σχεδίαση στο όψιμο ξύλο· οι πόροι διατάσσονται σε χαρακτηριστικές *κυματοειδείς ζώνες*.
- Οι ζώνες αυτές στο όψιμο ξύλο είναι *συνεχείς και εφαπτομενικές*.

ΑΚΑΚΙΑ (*ακακία, ψευδοακακία, Robinia, black locust*)

Είδη: Ψευδοακακία

Βοτανική οικογένεια: *Robinia pseudoacacia*



Χρώμα: Κίτρινο χρώμα (σομφό) έως σκούρο πρασινωπό (εγκάρδιο)

Οσμή: Χωρίς μυρωδιά

Βάρος: Πολύ βαρύ ξύλο

Χαρακτηριστικά:

- Με ΜΕΤΡΙΟΥΣ σε μέγεθος πόρους στο πρώιμο ξύλο (*δακτυλιόπορο*).
- ΧΩΡΙΣ φλογοειδή σχεδίαση στο όψιμο.
- Οι πόροι του πρώιμου και του όψιμου ξύλου είναι γεμάτοι με ΤΥΛΩΣΕΙΣ.
- Οι μικροί πόροι του όψιμου έχουν διάταξη σε *πυκνές ομάδες (clusters)*, αρκετοί και σε *ζώνες*.
- Ξύλο με πολύ μεγάλη σκληρότητα.